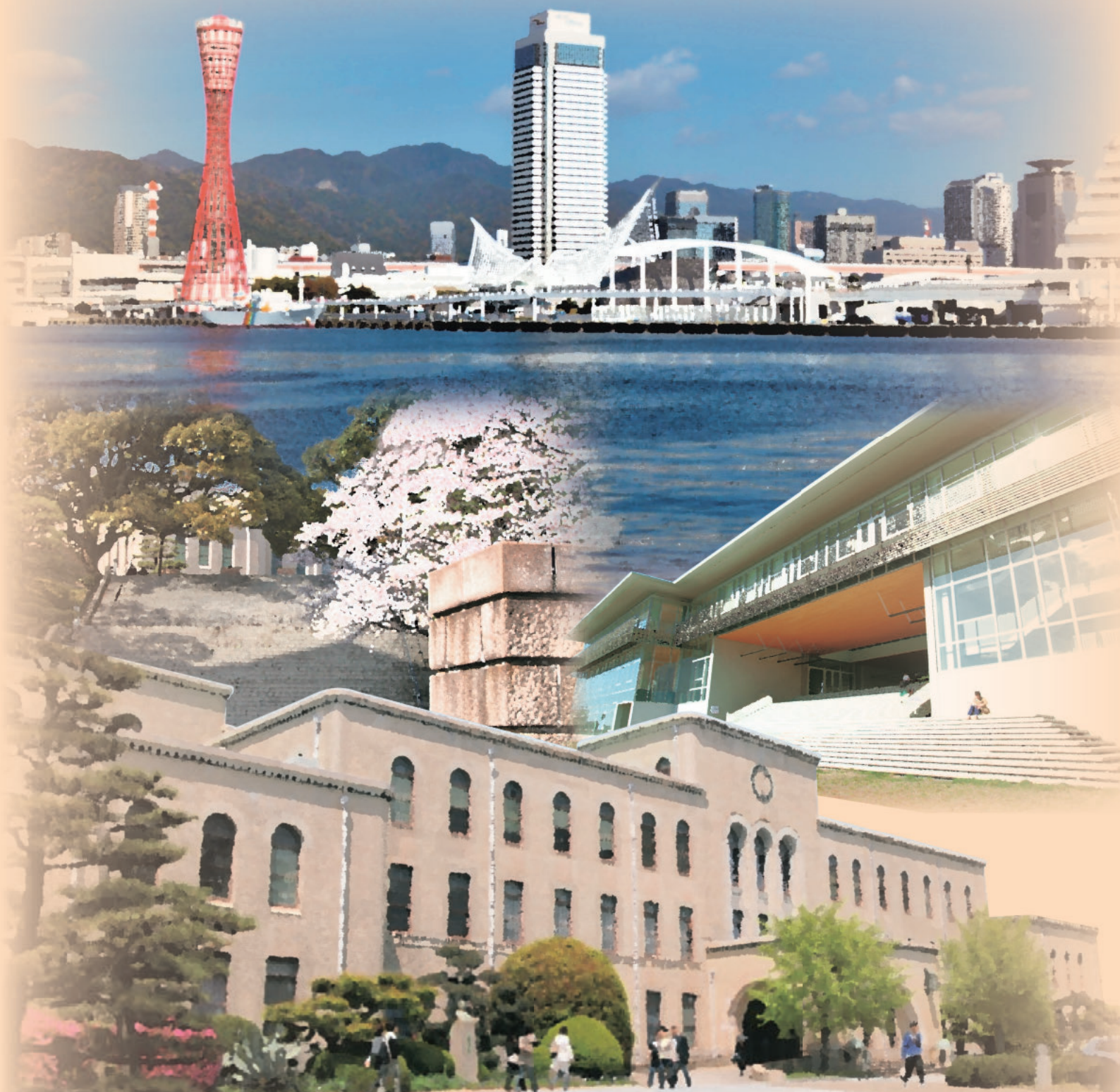


神戸大学



A BRIEF GUIDE TO KOBE UNIVERSITY 2018

神戸大学概要 About Kobe University

神戸大学是一所拥有百年以上历史的名校，她的创立可追溯到1902年（明治35年）成立的高等教育机构——神戸高等商业学校。神戸大学自建校以来，一直秉承“真挚、自由、合作”的精神，在发挥研究教育具有丰富国际性这一特色的同时，始终将积极地贡献社会作为基本宗旨。位于国际化大都市——神户的神戸大学在“人文、人类科学”“社会科学”“自然科学”“生命、医学”四个学科系统下设有10个学院、15个研究生院、1个研究所以及包含4个学科等多个研究中心，是日本国内屈指可数的综合性大学。

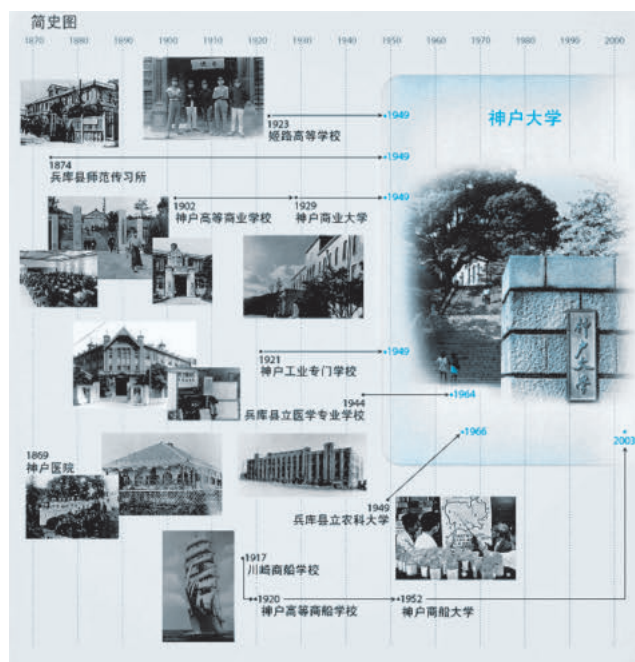
神戸大学现有来自87个国家 / 地区、约1200名留学生在這裡学习。另外，神戸大学已和世界上63个国家 / 地域的346所大学和研究所建立了学术交流合作关系。

Kobe University is one of the oldest and largest national universities in Japan. Its history traces back to the establishment of Kobe Higher Commercial School in 1902.

With the university philosophy of "integrity, freedom, and cooperation", we are aiming to contribute to society by putting our rich research knowledge to use.

We have 10 faculties, 15 graduate schools, one research institute and many centers, covering 4 scientific disciplines namely humanities, social sciences, natural sciences, and medicine and life sciences.

Now, about 1,200 international students from 87 countries/areas are studying at Kobe University. We have academic agreements with 346 universities and institutions in 63 countries/areas.



神戸市概要 About Kobe City

神戸大致位于日本列岛中央，是一个国际化大都市。神戸在近年来日本的经济发展中发挥着重要作用，她拥有世界上规模最大的港口之一——神戸港。

神戸市背靠风光旖旎的六甲山，面朝美丽的濑户内海，是一个气候温暖怡人、充满异国情调的城市。人口约有150万，其中约有4.6万外国人在神戸居住。

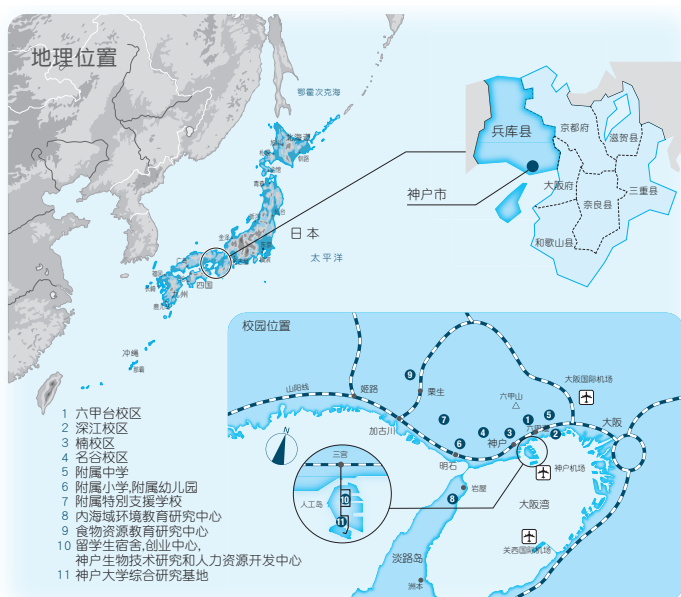
神戸市近郊有姫路市（姫路城）、京都市（金阁寺、清水寺等）、奈良市（法隆寺、东大寺等）、大阪市（日本第二大城市）等众多生活观光城市。

Kobe City is an international metropolis located in the center of the Japan Islands.

Kobe is the site of one of the largest ports in the world and has played a decisive role in the economic progress of the country.

Sandwiched by Mt. Rokko and the Inland Sea of Seto, Kobe is endowed with relatively mild climate. The city has a population of about 1.5 million including 46,000 foreign residents.

Within easy reach of Kobe, there are several famous cities with many historical sites and spots of interest, such as Himeji (Himeji Castle), Kyoto (Kinkakuji, Kiyomizudera), Nara (Horyuji, Todaiji), and Osaka (the second largest city in Japan).



目录 Contents

| | |
|---------------------------------------------------------------------------------------|----|
| 神戸大学概要 About Kobe University | 1 |
| 神戸市概要 About Kobe City | 1 |
| 神戸大学校历 Campus Calendar | 3 |
| 联系窗口 Contact Information | 4 |
| 各学院、研究生院入学考试信息 | |
| Admission Information of Each Faculty/Graduate School | 5 |
| 文学部(文学院)、人文学研究科(人文学研究生院) Letters/Humanities | 5 |
| 国际人类科学部(国际人类科学院) Global Human Sciences | 7 |
| 国际文化学研究科(国际文化学研究生院) Intercultural Studies | 9 |
| 人类发展环境学研究科(人类发展环境学研究生院) Human Development/ Human Development and Environment | 11 |
| 法学部(法学院)、法学研究科(法学研究生院) LAW | 13 |
| 经济学部(经济学院)、经济学研究科(经济学研究生院) Economics | 15 |
| 经营学部(经营学院)、经营学研究科(经营学研究生院) Business Administration | 17 |
| 理学部(理学院)、理学研究科(理学研究生院) Science | 19 |
| 医学部(医学院)、医学研究科(医学研究生院) Medicine | 21 |
| 保健学研究科(保健学研究生院) Health Sciences | 23 |
| 工学部(工学院)、工学研究科(工学研究生院) Engineering | 25 |
| 系统信息学研究科(系统信息学研究生院) System Informatics | 27 |
| 农学部(农学院)、农学研究科(农学研究生院) Agriculture/ Agricultural Science | 29 |
| 海事科学部(海事科学院)、海事科学研究科(海事科学研究生院) Maritime Sciences | 31 |
| 国际合作学研究科(国际合作学研究生院) International Cooperation Studies | 33 |
| 科学技术革新研究科(科学技术革新研究生院) Science, Technology and Innovation | 35 |
| 有用的网站 Useful Website | 37 |
| 神戸大学中国事务所 Kobe University China Office | 38 |

神戸大学

校历

学年从4月1日起到次年3月31日止，为两学期制。
 节假日：星期六、星期日、神戸大学建校纪念日（5月15日）
 以及日本的节日。

| 学期安排 | 日期 |
|-----------------------|----------------|
| 学年开始 | 4月1日 |
| 新生入学体检 | 4月2-6日 |
| 开学典礼 | 4月4日 |
| 留学生新生入学教育 | 4月3日 |
| 前期第1学期课程开始 | 4月6日* |
| 网上选课 | 4月6-19日 |
| 建校纪念日（假日） | 5月15日 |
| 前期第1学期考试开始 | 6月1日* |
| 前期第2学期课程开始 | 6月11日* |
| 前期第2学期考试开始 | 8月1日* |
| 暑假开始 | 8月8日 |
| 暑假全校放假（办公室关闭） | 8月13-15日 |
| 学位授予仪式（博士） | 9月25日 |
| 暑假结束 | 9月30日 |
| 留学生新生入学教育 | 9月29日 |
| 下半学期课程开始 | 10月1日 |
| 后期第3学期课程开始 | 10月1日 |
| 网上选课 | 10月1-15日 |
| 留学生新生体检 | 10月下旬 |
| 六甲节 | 11月10、11日 |
| 后期第3学期考试开始 | 11月22日* |
| 后期第4学期课程开始 | 12月3日 |
| 寒假开始 | 12月25日 |
| 寒假全校放假（办公室关闭） | 12月29日-1月3日 |
| 寒假结束 | 1月7日 |
| 后期第4学期考试开始 | 2月4日* |
| 学位授予仪式 博士 学士、硕士 | 3月25日 3月26日 |

※所列日期为全校各学院、研究生院中最早的日期，实际日期稍有变化。

Kobe University

Campus Calendar

The academic year begins on April 1 and ends on March 31 of the following year, and is divided into two semesters.
 Holidays: Sundays, Saturdays, National Holidays, and University Anniversary (May 15).

| Events | Date |
|------------------------------------------------------------------------------------|-----------------------|
| First Day of the Academic Year | April 1 |
| Medical Check-up for New Students | April 2-6 |
| Entrance Ceremony | April 4 |
| Orientation for New International Students | April 3 |
| First Day of Classes | April 6* |
| Register for Class | April 6-19 |
| University Founding Day | May 15 |
| Start of First Quarter/First Semester Examinations | June 1* |
| Start of Second Quarter /First Semester | June 11* |
| Start of Second Quarter/First Semester Examinations | August 1* |
| Start of Summer Vacation | August 8 |
| Office Closed for Summer Holidays | August 13-15 |
| Commencement Ceremony (Doctoral Degree) | September 25 |
| End of Summer Vacation | September 30 |
| Orientation for New International Students | September 29 |
| Start of Second Semester | October 1 |
| Start of Third Quarter/Second Semester | October 1 |
| Register for Class | October 1-15 |
| Medical Check-up for New International Students | Late October |
| University Festival | November 10, 11 |
| Start of Third Quarter/Second Semester Examinations | November 22* |
| Start of Fourth Quarter/Second Semester | December 3 |
| Start of Winter Vacation | December 25 |
| Office Closed for Winter Holidays | December 29-January 3 |
| End of Winter Vacation | January 7 |
| Start of Fourth Quarter/Second Semester Examinations | February 4* |
| Commencement Ceremony (Doctoral Degree) (Bachelor's Degree, Master's Degree) | March 25 March 26 |

* Schedules may differ by Faculty/Graduate School

联系窗口 Contact Information

各学院及研究生院的地址和联系方式 Contact List for Inquiries

| 学院、研究生院名称 Faculty / Graduate School | 地址 Address |
|--------------------------------------------------------------|------------------------------------------------------------------------------------------------------------------------------------------------------------------------------------------------------------------------------------------------------------------------------------------------------------------------------------------------------------------------------------------------------------------------------------------------------------------------------------------------------------------------------------------------------------------------------------------------------------------------------------|
| | 负责部门 Section |
| | 电话、邮箱 Phone / e-mail |
| | 网址 URL |
| 文学院、人文学研究生院 Letters / Humanities | 〒657-8501 神戸市滩区六甲台町1-1 1-1, Rokkodai-cho, Nada-ku, Kobe 657-8501 Japan 教务学生组 Academic/Student Affairs +81-(0)78-803-5595 / lkyomu@lit.kobe-u.ac.jp http://www.lit.kobe-u.ac.jp/ |
| 国际人类科学院 Global Human Sciences | 全球文化学科（鹤甲第1校区） Global Cultures (Tsurukabuto 1st Campus) 〒657-8501 神戸市滩区鹤甲1丁目2-1 1-2-1, Tsurukabuto, Nada-ku, Kobe 657-8501 Japan 教务学生组 Academic/Student Affairs +81-(0)78-803-7530 / gicls-kyomugakusei@office.kobe-u.ac.jp 人类发展与社区学科、环境与可持续发展学科、儿童教育学科（鹤甲第2校区） Human Development and Community, Environment and Sustainability, Child Education (Tsurukabuto 2nd Campus) 〒657-8501 神戸市滩区鹤甲3丁目11 3-11, Tsurukabuto, Nada-ku, Kobe 657-8501 Japan 教务学生组 Academic/Student Affairs +81-(0)78-803-7924 / hudev-kyomu@office.kobe-u.ac.jp http://www.fgh.kobe-u.ac.jp |
| 国际文化学院、国际文化学研究生院 Intercultural Studies | 〒657-8501 神戸市滩区鹤甲1丁目2-1 1-2-1, Tsurukabuto, Nada-ku, Kobe 657-8501 Japan 教务学生组 Academic/Student Affairs +81-(0)78-803-7530 / gicls-kyomugakusei@office.kobe-u.ac.jp http://web.cla.kobe-u.ac.jp/ |
| 发展科学院、人类发展环境学研究生院 Human Development and Environment | 〒657-8501 神戸市滩区鹤甲3丁目11 3-11, Tsurukabuto, Nada-ku, Kobe 657-8501 Japan 教务学生组 Academic/Student Affairs +81-(0)78-803-7924 / hudev-kyomu@office.kobe-u.ac.jp http://www.h.kobe-u.ac.jp/ |
| 法学院、法学研究生院 Law | 〒657-8501 神戸市滩区六甲台町2-1 2-1, Rokkodai-cho, Nada-ku, Kobe 657-8501 Japan 学院、研究生院教务学生组 Academic/Student Affairs +81-(0)78-803-7234 / law-kyomu-kenkyuka@office.kobe-u.ac.jp http://www.law.kobe-u.ac.jp/ |
| 经济学院、经济学研究生院 Economics | 〒657-8501 神戸市滩区六甲台町2-1 2-1, Rokkodai-cho, Nada-ku, Kobe 657-8501 Japan 学院、研究生院教务学生组 Academic/Student Affairs +81-(0)78-803-7247 / econ-kyomu@office.kobe-u.ac.jp http://www.econ.kobe-u.ac.jp/ |
| 经营学院、经营学研究生院 Business Administration | 〒657-8501 神戸市滩区六甲台町2-1 2-1, Rokkodai-cho, Nada-ku, Kobe 657-8501 Japan 学院、研究生院教务学生组 Academic/Student Affairs +81-(0)78-803-7260 / bkyomu@b.kobe-u.ac.jp http://www.b.kobe-u.ac.jp/ |
| 理学院、理学研究生院 Science | 〒657-8501 神戸市滩区六甲台町1-1 1-1, Rokkodai-cho, Nada-ku, Kobe 657-8501 Japan 教务学生组 Academic/Student Affairs +81-(0)78-803-5767 / sci-kyomu@office.kobe-u.ac.jp http://www.sci.kobe-u.ac.jp/ |
| 医学院医学科、医学研究生院 Medicine | 〒650-0017 神戸市中央区楠町7-5-1 7-5-1, Kusunoki-cho, Chuo-ku, Kobe 650-0017 Japan 教务学生组 Academic/Student Affairs +81-(0)78-382-5205 / daigaku@med.kobe-u.ac.jp http://www.med.kobe-u.ac.jp/index.html |
| 医学院保健学科、保健学研究生院 Health Sciences | 〒654-0142 神戸市须磨区友丘7-10-2 7-10-2, Tomogaoka, Suma-ku, Kobe 654-0142 Japan 教务学生组 Academic/Student Affairs +81-(0)78-796-4504 / kyoumu@ams.kobe-u.ac.jp http://www.ams.kobe-u.ac.jp/ |
| 工学院、工学研究生院、 系统信息学研究生院 Engineering / System Informatics | 〒657-8501 神戸市滩区六甲台町1-1 1-1, Rokkodai-cho, Nada-ku, Kobe 657-8501 Japan 教务学生组 Academic/Student Affairs +81-(0)78-803-6350 / eng-kyomugakusei@office.kobe-u.ac.jp 工学院工学研究生院 Engineering http://www.eng.kobe-u.ac.jp/ 系统信息学研究生院 System Informatics http://www.csi.kobe-u.ac.jp/index.html |
| 农学院、农学研究生院 Agriculture/Agricultural Science | 〒657-8501 神戸市滩区六甲台町1-1 1-1, Rokkodai-cho, Nada-ku, Kobe 657-8501 Japan 教务学生组 Academic/Student Affairs +81-(0)78-803-5928 / ans-kyomu@office.kobe-u.ac.jp http://www.ans.kobe-u.ac.jp/ |
| 海事科学院、海事科学研究生院 Maritime Sciences | 〒658-0022 神戸市东滩区深江南町5-1-1 5-1-1, Fukaeminami-cho, Higashinada-ku, Kobe 658-0022 Japan 学生组 Academic/Student Affairs +81-(0)78-431-6225 / fmsc-gakusei@office.kobe-u.ac.jp http://www.maritime.kobe-u.ac.jp/ |
| 国际合作学研究生院 International Cooperation Studies | 〒657-8501 神戸市滩区六甲台町2-1 2-1, Rokkodai-cho, Nada-ku, Kobe 657-8501 Japan 教务组 Academic/Student Affairs +81-(0)78-803-7267 / gsics-kyomu@office.kobe-u.ac.jp http://www.gsics.kobe-u.ac.jp/indexj.html |
| 科学技术革新研究生院 Science, Technology and Innovation | 〒657-8501 神戸市滩区六甲台町1-1 1-1, Rokkodai-cho, Nada-ku, Kobe 657-8501 Japan 教务学生组 Academic/Student Affairs +81-(0)78-803-5474 / stin-kyomu@office.kobe-u.ac.jp http://www.stin.kobe-u.ac.jp/ |

各学院、研究生院入学考试信息

Admission Information of Each Faculty/Graduate School

文学部（文学院）、人文学研究科（人文学研究生院） Letters/Humanities

| | | 本科 Undergraduate Program | 博士前期课程（硕士课程） Master's Degree Program |
|---------------------------------------------------|-----------------------------|-----------------------------------------------------------------------------------------------------------------------------------------------------------------------------------------------------------------------------------------------------------------|-------------------------------------------------------------------------------------------------------------------------------------------------------------------------------------------------------------------------------------------------------------------|
| 学科 / 专业 Divisions | | 人文学科 Humanities | 文化构造 Human Cultural Studies / 社会动态 Human Social Dynamics |
| 授予学位 Degree Awarded | | 文学学士 Bachelor of Arts | 文学硕士 Master of Arts |
| 留学生特别选拔 Foreign Students Examination | | 考试与日本学生相同，但评分标准不同 Examination for both international and Japanese students. Special consideration will be given to international students. | 有 Available |
| 招生名额（2018年度） Admission Capacity (AY 2018) | | 若干名 a few | 若干名 a few |
| 参加考试人数（2017年度） Applicants (AY 2017) | | 1 | 24 |
| 合格人数（2017年度） Successful Candidates (AY 2017) | | 0 | 9 |
| 申请表发放时间 Distribution of Application Forms | | 11月下旬 Last November | 第一次招生：6月下旬 First round: Late June 第二次招生：11月中旬 Second round: Middle of November |
| 申请表索取方法 How to Obtain Application Guideline/Forms | | 在办公室免费发放 Obtain at the faculty office for free. | 在办公室免费发放 Obtain at the faculty office for free. |
| | | 邮寄回信用的角2型(A4)信封(贴所需邮资) Send a self-addressed stamped envelope (24X33.2cm) to the faculty. Please contact the faculty office for details. | 邮寄回信用的角2型(A4)信封(贴所需邮资) Send a self-addressed stamped envelope (24X33.2cm) to the faculty. Please contact the faculty office for details. |
| | | 请参考大学网站(只有日语) Please refer to the university website (Japanese only). ▶ http://www.office.kobe-u.ac.jp/stdnt-examinavi/admission/admission04/request.html | |
| 神户大学历年考题 Availability of Past Examination | | 从国外索取时需要事先联系 To request from abroad, please contact the faculty office. | 从国外索取时需要事先联系 To request from abroad, please contact the faculty office. |
| | | 公开在大学网站上 Available on the university website. ▶ http://www.office.kobe-u.ac.jp/stdnt-examinavi/admission/admission01/examin.html | 以往入学考试真题的获取方法公布在大学网站上 Please refer to the university website. ▶ http://www.office.kobe-u.ac.jp/stdnt-examinavi/admission/admission02/grad_results.html |
| | | | 可以在办公室阅览和复印(需要身份证明) Available at the faculty office(an ID is required). |
| 要求日语水平 Japanese Language Requirement | | 能理解讲义、解读书籍的水平 Sufficient for understanding lectures and related documents | 能理解讲义、解读书籍的水平 Sufficient for understanding lectures and related documents |
| 入学月份（2018年度） Entry (AY2018) | | 4月 April | 4月 April |
| 事先报名资格审查* Pre-Evaluation for Eligibility | | 无 Not Available | 第一次招生：截至2017年7月27日 First round: By Jul. 27, 2017 第二次招生：截至2017年12月7日 Second round: By Dec. 7, 2017 |
| 申请开始时间 Starting Date of Application | | 2018年1月22日 Jan. 22, 2018 | 第一次招生：2017年8月22日 First round: Aug. 22, 2017 第二次招生：2018年1月9日 Second round: Jan. 9, 2018 |
| 申请截止时间 Deadline of Application | | 2018年1月31日 Jan. 31, 2018 | 第一次招生：2017年8月24日 First round: Aug. 24, 2017 第二次招生：2018年1月11日 Second round: Jan. 11, 2018 |
| 考试时间 Date of Examination | | 2018年2月25日 Feb. 25, 2018 | 第一次招生：2017年9月26-27日 First round: Aug. 26-27, 2017 第二次招生：2018年2月12-13日 Second round: Feb. 12-13, 2018 |
| 公布考试结果时间 Date of Result | | 2018年3月9日 Mar. 9, 2018 | 第一次招生：2017年10月6日 First round: Oct. 6, 2017 第二次招生：2018年2月16日 Second round: Feb. 16, 2018 |
| 赴日前入学许可制度 Pre-Arrival Admission | | 无 Not Available | 无 Not Available |
| 从日本国外直接报名 Application from outside Japan | | 可以 Available | 可以 Available |
| 来日本考试 Visiting Japan for Entrance Exam | | 需要 Necessary | 需要 Necessary |
| 神户大学考试科目 Kobe Univ Entrance Examination Subjects | | <ol style="list-style-type: none"> 1 日语 Japanese 2 数学 Mathematics 3 外语(英、德、法、中任选一门) Foreign Language (choose one from English, German, French, Chinese) 4 面试 Interview 5 材料审查 Application Document Screening | <ol style="list-style-type: none"> 1 日语 Japanese 2 专业课(用日语出题) Major Subject (in Japanese) 3 口试 Oral Exam 4 材料审查 Application Document Screening <p>※ 建议事先找好导师 Recommend to find the professor/supervisor in advance.</p> |
| 日本留学考试 | 指定科目 EJU Requested Subjects | <ol style="list-style-type: none"> 1 日语 Japanese as a Foreign Language 2 综合科目 Japan and the World 3 数学(1或2) Mathematics (Course 1 or 2) | 并非必须参加日本留学考试 Not required to take EJU |
| | 试题语言 Language in EJU | 日语 Japanese | — |
| | 可供参考的考试 Referred EJU | 2017年6月以后的考试 The Exams after June 2017 | — |
| | 英语考试 English Examination | 神户大学组织的考试 Examinations conducted by university | 不要求 None |
| 备注 Others | | — | — |

*事先报名资格审查，是指事先确认是否符合报名条件，审查有无报名资格。
Pre-Evaluation for Eligibility is a screening to confirm that you are qualified to apply, prior to submitting a formal application for admission and Kobe University determine your eligibility.
详细信息请务必参考招生简章。 For details, please make sure to refer to the Application Guidelines/Forms.

【中文 HP】<http://www.lit.kobe-u.ac.jp/jianti/index.html>【英语 HP】<http://www.lit.kobe-u.ac.jp/english/index.html>

* 2019 年度的日程可能会有变化，具体请咨询各学院及研究生院。

The 2019 School Year schedule may change without prior notice. Check with respective departments for details.

| 博士后期课程（博士课程） Doctoral Program | | 预科生 Research Students |
|---------------------------------------------------------------------------------------------------------------------------------------------------------------------------------------------------------------------------------------------------------------------------------------------------------------|--------------------------------------------------------------------------------------------------------------------------------------------------------------------------------------------------------------------------------------------------------------------------------------------------------------------------------------------------------------------------------------------------------------------------------------------------------------------------------------------------------------------------------------------------------------------------------------------------------------------------------------------------------------------------------------------------------------------------------------------------------------|---------------------------------------------------------------------|
| 文化构造 Human Cultural Studies | 社会动态 Human Social Dynamics | 招生范围：本科、研究生院 Recruiting Program: Both Undergraduate and Graduate |
| 文学博士或学术博士 Doctor of Philosophy | 无 None | — |
| 有 Available | — | — |
| 若干名 a few | 【本科 Undergraduate】若干名 a few 【研究生院 Graduate】若干名 a few | — |
| 9 | 【本科 Undergraduate】0 【研究生院 Graduate】硕士课程 Master Course 19, 博士课程 Doctor Course 4 | — |
| 5 | 【本科 Undergraduate】0 【研究生院 Graduate】硕士课程 Master Course 17, 博士课程 Doctor Course 4 | — |
| 11 月 November | 随时 Anytime on request | — |
| 在办公室免费发放 Obtain at the faculty office for free. | 在办公室免费发放 Obtain at the faculty office for free. | — |
| 邮寄回信用的角 2 型 (A4) 信封 (贴所需邮资) Send a self-addressed stamped envelope (24X33.2cm) to the faculty. Please contact the faculty office for details. | 邮寄回信用的角 2 型 (A4) 信封 (贴所需邮资) Send a self-addressed stamped envelope (24X33.2cm) to the faculty. Please contact the faculty office for details. | — |
| 从国外索取时需要事先联系 To request from abroad, please contact the faculty office. | 从国外索取时需要事先联系 To request from abroad, please contact the faculty office. | — |
| 以往入学考试真题的获取方法公布在大学网站上 Please refer to the university website. ▶ http://www.kobe-u.ac.jp/stdnt-examinavi/admission02/grad_results.htm 可以在办公室阅览和复印 (需要身份证明) Available at the faculty office (an ID is required). | 只有材料审查, 因此不公开 Not Available | — |
| 能理解讲义、解读书文献的水平 Sufficient for understanding lectures and related documents | 日语能力考试合格证书 (N1, N2) 等日语能力证书 Japanese Language Proficiency Test (N1, N2) Certificate | — |
| 4 月 April | 4 月、10 月 April, October | — |
| 截至 2017 年 12 月 7 日 By Dec. 7, 2017 | — | — |
| 2018 年 1 月 16 日 Jan. 16, 2018 | 【4 月入学 April Entry】2018 年 2 月 22 日 Feb. 22, 2018 (居住在日本国外的考生为 2017 年 11 月 14 日) Non-Resident of Japan: Nov. 14, 2017 【10 月入学 October Entry】2018 年 6 月 27 日 Jun. 27, 2018 (居住在日本国外的考生为 2018 年 4 月 23 日) Non-Resident of Japan: Apr. 23, 2018 | — |
| 2018 年 1 月 18 日 Jan. 18, 2018 | 【4 月入学 April Entry】2018 年 2 月 26 日 Feb. 26, 2018 (居住在日本国外的考生为 2017 年 11 月 17 日) Non-Resident of Japan: by Nov. 17, 2017 【10 月入学 October Entry】2018 年 6 月 29 日 Jun. 29, 2018 (居住在日本国外的考生为 2018 年 4 月 26 日) Non-Resident of Japan: by Apr. 26, 2018 | — |
| 2018 年 2 月 20 日 Feb. 20, 2018 | 【4 月入学 April Entry】面试 (居住在日本国内的考生) 2018 年 3 月 5 日 (居住在日本国外的考生) 2017 年 12 月 6 日 interview (resident of Japan): Mar. 5, 2018 (Non-Resident of Japan): Dec. 6, 2017 【10 月入学 October Entry】面试 (居住在日本国内的考生) 2018 年 7 月 11 日 (居住在日本国外的考生) 2018 年 5 月 9 日 interview (resident of Japan): Jul. 11, 2018 (Non-Resident of Japan): May. 9, 2018 | — |
| 2018 年 2 月 23 日 Feb. 23, 2018 | — | — |
| 无 Not Available | 有 Available | — |
| 可以 Available | 可以 Available | — |
| 需要 Necessary | 不需要 Not Necessary | — |
| 1 专业课 (用日语出题) Major Subject (in Japanese) 2 口试 Oral Exam 3 材料审查 Application Document Screening ※ 建议事先找好导师 Recommend to find the professor/supervisor in advance. | 1 材料审查 1. 以往研究内容及今后研究计划概要 2. 日语能力考试合格证书 (N1, N2) 等日语能力证书 3. 最终毕业院校指导老师推荐信 1 Application Document Screening: 1. Brief Summary of Existing Research and Future Research Plan in Japanese 2. One from the following: - Japanese Language Proficiency Test Level N1 or N2 Certificate - A Certificate to verify the Possession of Equal or Above Japanese Proficiency 3. A Letter of recommendation from the Advisor/ Professor of the Applicant's University 2 面试 (对于居住在日本国外的考生, 可能通过国际电话等进行面试。) 2 Interview (resident of Japan only. For non-resident of Japan, international phone interview may be conducted, if needed.) ※ 需要事先得到指导老师的接收承诺。 Required to obtain an approval from the professor/supervisor in advance. | — |
| 并非必须参加日本留学考试 Not required to take EJU | 并非必须参加日本留学考试 Not required to take EJU | — |
| — | — | — |
| — | — | — |
| 不要求 None | 不要求 None | — |
| — | 此外, 还需要申请表、履历书、毕业 (结业) 证明、成绩单、照片、住民票 (复印件)。 Required following: application form, resume, graduation (completion) certificate, transcript, photo and Copy of Certificate of Residence. | — |

国际人类科学部（国际人类科学院） Global Human Sciences

| | | 本科 Undergraduate Program | |
|---------------------------------------------------|----------------------------------------------------------------------------------------------------------------------------------------------------------------------------------------------------------------|-------------------------------------------------------------------------------------------------------------------------------------------------------------------------------------|----------------------------------------------------------------------------------------------------|
| 学科 / 专业 Divisions | 全球文化学科 Global Cultures | 人类发展与社区学科 Human Development and Community | 环境与可持续发展学科（文科报考） Environment and Sustainability (Liberal Arts Major) |
| 授予学位 Degree Awarded | 文学学士 Bachelor of Arts | | |
| 留学生特别选拔 Foreign Students Examination | 考试与日本学生相同，但评分标准不同 Examination for both international and Japanese students. Special consideration will be given to international students. | | |
| 招生名额（2018年度） Admission Capacity (AY 2018) | 若干名 a few | | |
| 参加考试人数（2017年度） Applicants (AY 2017) | 11 | | |
| 合格人数（2017年度） Successful Candidates (AY 2017) | 4 | | |
| 申请表发放时间 Distribution of Application Forms | 12月中旬 Middle of December | | |
| 申请表索取方法 How to Obtain Application Guideline/Forms | 在办公室免费发放 Obtain at the faculty office for free. | | |
| | 邮寄回信用的角2型(A4)信封(贴所需邮资) Send a self-addressed stamped envelope (24×33.2cm) to the faculty. Please contact the faculty office for details. | | |
| | 请参考学院网站 Please refer to the faculty website. ▶ http://www.fgh.kobe-u.ac.jp/ja/node/58 | | |
| | 从国外索取时需要事先联系 To request from abroad, please contact the faculty office. | | |
| 神户大学历年考题 Availability of Past Examination | 请参考大学网站 Please refer to the faculty website. ▶ http://www.kobe-u.ac.jp/admission/undergrad/examin/index.html (Japanese only) | | |
| 要求日语水平 Japanese Language Requirement | 能理解讲义、解读书籍的水平 Sufficient for understanding lectures and related documents | | |
| 入学月份（2018年度） Entry (AY2018) | 4月 April | | |
| 事先报名资格审查* Pre-Evaluation for Eligibility | 无 Not Available | | |
| 申请开始时间 Starting Date of Application | 2018年1月22日 Jan.22,2018 | | |
| 申请截止时间 Deadline of Application | 2018年1月31日 Jan.31,2018 | | |
| 考试时间 Date of Examination | 2018年2月25日 Feb.25,2018 | | |
| 公布考试结果时间 Date of Result | 2018年3月9日 Mar. 9,2018 | | |
| 赴日前入学许可制度 Pre-Arrival Admission | 无 Not Available | | |
| 从日本国外直接报名 Application from outside Japan | 不可以 Not available | | |
| 来日本考试 Visiting Japan for Entrance Exam | 需要 Necessary | | |
| 神户大学考试科目 Kobe Univ Entrance Examination Subjects | 1 日语 Japanese | 1 日语或理科* (自选2科目) Choose either Japanese or Science* (2 subjects) * 理科: 从物理、化学、生物和自然地理中选择 Science: Choose from Physical Science, Chemistry, Biology and Physical Geography) | 1 日语 Japanese |
| | 2 外语 (从英语、德语和法语中自选1门外语) Foreign language (choose 1 from English, German and French) | | 2 数学 Mathematics |
| | 3 面试 Interview | | 3 外语 (从英语、德语、法语和汉语中自选1门外语) Foreign language (choose 1 from English, German, French and Chinese) |
| | 4 材料审查 Application Document Screening | | 4 面试 Interview |
| | — | | 5 材料审查 Application Document Screening |
| | — | | — |
| 日本留学考试 | 指定科目 EJU Requested Subjects | 1 日语 Japanese 2 综合科目 Japan and World 3 数学 (数学1或2) Mathematics (Course 1 or 2) | |
| | 试题语言 Language in EJU | 日语 Japanese | |
| | 可供参考的考试 Referred EJU | 2017年6月以后的考试 The Exams after June, 2017 | 2017或2016年6月以后的考试 The Exams after June, 2016-2017 |
| | 英语考试 English Examination | 不要求 None | |
| 备注 Others | — | | |

*事先报名资格审查，是指事先确认是否符合报名条件，审查有无报名资格。
Pre-Evaluation for Eligibility is a screening to confirm that you are qualified to apply, prior to submitting a formal application for admission and Kobe University determine your eligibility.
详细信息请务必参考招生简章。 For details, please make sure to refer to the Application Guidelines/Forms.

【日语HP】<http://www.fgh.kobe-u.ac.jp/>

★ 2019 年度的日程可能会有变化，具体请咨询各学院及研究生院。 The 2019 School Year schedule may change without prior notice. Check with respective departments for details.

| | | 预科生 Research Students |
|-------------------------------------------------------------------------------------------------------------------------------------------------------------------------------------------------------------------|-----------------------------------------------------------------------------------------------------------------|-----------------------|
| 环境与可持续发展学科 (理科报考) Environment and Sustainability (Science Major) | 儿童教育学科 Child Education | |
| 文学学士 Bachelor of Arts | 文学学士 Bachelor of Arts 教育学学士 Bachelor of Education | |
| 考试与日本学生相同，但评分标准不同 Examination for both international and Japanese students. Special consideration will be given to international students. | | |
| 若干名 a few | | |
| — | | |
| — | | |
| 12月中旬 Middle of December | | |
| 在办公室免费发放 Obtain at the faculty office for free. | | |
| 邮寄回信用的角2型(A4)信封(贴所需邮资) Send a self-addressed stamped envelope (24×33.2cm) to the faculty. Please contact the faculty office for details. | | |
| 请参考学院网站 Please refer to the faculty website. ▶ http://www.fgh.kobe-u.ac.jp/ja/node/58 | | |
| 从国外索取时需要事先联系 To request from abroad, please contact the faculty office. | | |
| 请参考大学网站 Please refer to the university website. ▶ http://www.kobe-u.ac.jp/admission/undergrad/examin/index.html (Japanese only) | | |
| 能理解讲义、解读文献的水平 Sufficient for understanding lectures and related documents | | |
| 4月 April | | |
| 无 Not Available | | |
| 2017年1月23日 Jan.23,2017 | | |
| 2017年2月1日 Feb.3,2017 | | |
| 2017年2月25日 Feb.25,2017 | | |
| 2017年3月9日 Mar. 9,2016 | | |
| 无 Not Available | | |
| 不可以 Not available | | |
| 需要 Necessary | | |
| 1 日语或理科* (自选2科目) Choose either Japanese or Science* (2 subjects) | 1 日语或理科* (自选2科目) Choose either Japanese or Science* (2 subjects) | |
| * 理科: 从物理、化学、生物和自然地理中选择 Science: Choose from Physical Science, Chemistry, Biology and Physical Geography) | * 理科: 从物理、化学、生物和自然地理中选择 Science: Choose from Physical Science, Chemistry, Biology and Physical Geography) | |
| 2 数学 Mathematics | | |
| 3 外语 (从英语、德语、法语和汉语中自选1门外语) Foreign language (choose 1 from English, German, French and Chinese) | | |
| 4 面试 interview | | |
| 5 材料审查 Application Document Screening | | |
| — | | |
| 1 日语 Japanese | | |
| 2 理科 (从物理、化学和生物中自选2科目) Science (Choose 2 from physics, chemistry and biology) | 2 综合科目 Japan and World | |
| 3 数学 (数学2) Mathematics (Course 2) | 3 数学 (数学1或2) Mathematics (Course 1 or 2) | |
| 日语 Japanese | | |
| 2016或2015年6月以后的考试 The Exams after June, 2015-2016 | | |
| 不要求 None | | |
| — | | |

国际文化化学研究科（国际文化化学研究生院） *Intercultural Studies*

| | | 博士前期课程（硕士课程） Master's Degree Program | | 博士后期课程（博士课程） |
|---------------------------------------------------------|--------------------------------|-----------------------------------------------------------------------------------------------------------------------------------------------------------------------------------------------------------------------------------------------------------------|-----------------------------------|-----------------------------------------------------------------------------------------------------------------------------------------------------------------------------------------------------------------------------------------------------------------|
| 学科 / 专业 Divisions | | 文化相关 Cultural Interaction | 全球文化 Culture and Globalization | 文化相关 Cultural Interaction |
| 授予学位 Degree Awarded | | 学术硕士 Master of Arts | | 博士（学术） Doctor of Philosophy |
| 留学生特别选拔 Foreign Students Examination | | 有 Available | | 有 Available |
| 招生名额（2018年度） Admission Capacity (AY 2018) | | 若干名 a few | | 若干名 a few |
| 参加考试人数（2017年度） Applicants (AY 2017) | | 29 | 63 | 11 |
| 合格人数（2017年度） Successful Candidates (AY 2017) | | 17 | 32 | 9 |
| 申请表发放时间 Distribution of Application Forms | | 7月上旬 Early July | | 7月上旬 Early July |
| 申请表索取方法 How to Obtain Application Guideline/Forms | | 在办公室免费发放 Obtain at the faculty office for free. | | 在办公室免费发放 Obtain at the faculty office for free. |
| | | 邮寄回信用的角2型(A4)信封(贴所需邮资) Send a self-addressed stamped envelope (24×33.2cm) to the faculty. Please contact the faculty office for details. | | 邮寄回信用的角2型(A4)信封(贴所需邮资) Send a self-addressed stamped envelope (24×33.2cm) to the faculty. Please contact the faculty office for details. |
| | | 请参考研究生院网站 Please refer to the graduate school website. ▶ http://web.cla.kobe-u.ac.jp/prospective-g | | 请参考研究生院网站 Please refer to the graduate school website. ▶ http://web.cla.kobe-u.ac.jp/prospective-g |
| | | 从国外索取时需要事先联系 To request from abroad, please contact the faculty office. | | 从国外索取时需要事先联系 To request from abroad, please contact the faculty office. |
| 神戸大学历年考题 Availability of Past Examination | | 以往入学考题的获取方法公布在大学网站上 Please refer to the university website. ▶ http://www.office.kobe-u.ac.jp/stdnt-examinavi/admission/admission02/grad_results.html | | 以往入学考题的获取方法公布在大学网站上 Please refer to the university website. ▶ http://www.office.kobe-u.ac.jp/stdnt-examinavi/admission/admission02/grad_results.html |
| | | 公布在研究生院网站上 Available on the graduate school website. ▶ http://web.cla.kobe-u.ac.jp/prospective-g | | 公布在研究生院网站上 Available on the graduate school website. ▶ http://web.cla.kobe-u.ac.jp/prospective-g |
| | | 可以在办公室阅览和复印(需要身份证明) Available at the faculty office (an ID is required). | | 可以在办公室阅览和复印(需要身份证明) Available at the faculty office (an ID is required). |
| | | | | |
| 要求日语水平 Japanese Language Requirement | | 能理解讲义、解读书文献的水平 Sufficient for understanding lectures and related documents | | 能理解讲义、解读书文献的水平 Sufficient for understanding lectures and related documents |
| 入学月份（2018年度） Entry (AY2018) | | 4月 April | | 4月 April |
| 事先报名资格审查* Pre-Evaluation for Eligibility | | 2017年8月22日-2017年8月29日 From Aug. 22 to Aug. 29, 2017 | | 2018年1月4日-2018年1月5日 From Jan. 4 to Jan. 5, 2018 |
| 申请开始时间 Starting Date of Application | | 2017年10月13日 Oct. 13, 2017 | | 2018年1月16日 Jan. 16, 2018 |
| 申请截止时间 Deadline of Application | | 2017年10月19日 Oct. 19, 2017 | | 2018年1月18日 Jan. 18, 2018 |
| 考试时间 Date of Examination | | 2017年11月18-19日 Nov. 18-19, 2017 | | 2018年2月10日 Feb. 10, 2018 |
| 公布考试结果时间 Date of Result | | 2017年11月22日 Nov. 22, 2017 | | 2018年2月20日 Feb. 20, 2018 |
| 赴日前入学许可制度 Pre-Arrival Admission | | 无 Not Available | | 无 Not Available |
| 从日本国外直接报名 Application from outside Japan | | 可以 Available | | 可以 Available |
| 来日本考试 Visiting Japan for Entrance Exam | | 需要 Necessary | | 需要 Necessary |
| 神戸大学考试科目 Kobe Univ Entrance Examination Subjects | | 1 专业课 Major Subject 2 基础课(日语) Basic course (Japanese) 3 口试 Oral Exam 4 材料审查 Application Document Screenings ※ 建议事先找好导师 Recommend to find the professor/supervisor in advance. | | 1 小论文 Essay 2 口试 Oral Exam 3 材料审查 Application Document Screening ※ 建议事先找好导师 Recommend to find the professor/supervisor in advance |
| 日本留学考试 | 指定科目 EJU Requested Subjects | 并非必须参加日本留学考试 Not required to take EJU | | 并非必须参加日本留学考试 Not required to take EJU |
| | 试题语言 Language in EJU | — | | — |
| | 可供参考的考试 Referred EJU | — | | — |
| 英语考试 English Examination | | 不要求 None | | 不要求 None |
| 备注 Others | | — | | — |

* 事先报名资格审查, 是指事先确认是否符合报名条件, 审查有无报名资格。
Pre-Evaluation is a screening to confirm that you are qualified to apply, prior to submitting a formal application for admission and Kobe University determine your eligibility.
详细信息请务必参考招生简章。 For details, please make sure to refer to the Application Guidelines/Forms.



【英语 HP】<http://web.cla.kobe-u.ac.jp/graduate-en/>

★ 2019 年度的日程可能会有变化，具体请咨询各学院及研究生院。 The 2019 School Year schedule may change without prior notice. Check with respective departments for details.

| Doctoral Program | 预科生 Research Students |
|-----------------------------------------------------------------------------------------------------------------------------------------------------------------------------------------------------------------------------------------------------------------|-------------------------------------------------------------------------------------------------------------------------------------------------------------------------------------------------------------------------------------------------------------------------------------------------------------------------------------------------------------------------------------------------------------------------------------------------------------------------------------------------------------------------------------|
| 全球文化 Culture and Globalization | 招生范围：研究生院 Recruiting Program: Graduate |
| 博士（学术） Doctor of Philosophy | 无 None |
| 有 Available | — |
| 若干名 a few | 【研究生院 Graduate】若干名 a few |
| 13 | 【研究生院 Graduate】47 |
| 11 | 【研究生院 Graduate】47 |
| 7月上旬 Early July | 随时 Anytime on request |
| 在办公室免费发放 Obtain at the faculty office for free. | 在办公室免费发放 Obtain at the faculty office for free. |
| 邮寄回信用的角 2 型 (A4) 信封 (贴所需邮资) Send a self-addressed stamped envelope (24 X 33.2cm) to the faculty. Please contact the faculty office for details. | 邮寄回信用的角 2 型 (A4) 信封 (贴所需邮资) Send a self-addressed stamped envelope (24 X 33.2cm) to the faculty. Please contact the faculty office for details. |
| 请参考研究生院网站 Please refer to the graduate school website. ▶ http://web.cla.kobe-u.ac.jp/prospective-g | |
| 从国外索取时需要事先联系 To request from abroad, please contact the faculty office. | 从国外索取时需要事先联系 To request from abroad, please contact the faculty office. |
| 以往入学考题的获取方法公布在大学网站上 Please refer to the university website. ▶ http://www.office.kobe-u.ac.jp/stdnt-examinavi/admission/admission02/grad_results.html | |
| 公布在研究生院网站上 Available on the graduate school website. ▶ http://web.cla.kobe-u.ac.jp/prospective-g | 只有材料审查，因此不公开 Not Available |
| 可以在办公室阅览和复印 (需要身份证明) Available at the faculty office (an ID is required). | |
| 能理解讲义、解读文献的水平 Sufficient for understanding lectures and related documents | 日语能力考试 1 级 / N1 合格或日本留学考试 (日语) 320 分以上 Japanese Language Proficiency Test Level 1/ N1 or EJU Test (Japanese) 320 points and above, etc |
| 4 月 April | 4 月、10 月 April, October |
| 2018 年 1 月 4 日 - 2018 年 1 月 5 日 From Jan. 4 to Jan. 5, 2018 | — |
| 2018 年 1 月 16 日 Jan. 16, 2018 | 【4 月入学 April Entry】2018 年 2 月 15 日 Feb. 15, 2018 【10 月入学 October Entry】2018 年 7 月 24 日 Jul. 24, 2018 |
| 2018 年 1 月 18 日 Jan. 18, 2018 | 【4 月入学 April Entry】2018 年 2 月 21 日 Feb. 21, 2018 (在日本国外的考生为 2017 年 10 月 20 日) Non-Resident of Japan: Oct. 20, 2017 【10 月入学 October Entry】2018 年 7 月 30 日 Jul. 30, 2018 (在日本国外的考生为 2018 年 4 月 27 日) Non-Resident of Japan: Apr. 27, 2018 |
| 2018 年 2 月 10 日 Feb. 10, 2018 | — |
| 2018 年 2 月 20 日 Feb. 20, 2018 | — |
| 无 Not Available | 有 Available |
| 可以 Available | 可以 Available |
| 需要 Necessary | 不需要 Not Necessary |
| 1 小论文 Essay 2 面试 Oral Exam 3 材料审查 Application Document Screening ※ 建议事先找好导师 Recommend to find the professor/supervisor in advance | 1 材料审查 1. 以往研究内容及今后研究计划概要 (日语 2000 字左右) 2. 日本留学考试 (日语) 成绩通知书或日语能力考试 1 级 / N1 合格认定书成绩单 3. 神戸大学预计接收老师的意见 4. 指导老师的接收承诺书 1 Application Document Screening 1. Brief Summary of Existing and Future Research Plan in Japanese (Approximately 2000 characters) 2. One from the following: - EJU Test (Japanese) Score Report - Japanese Language Proficiency Test Level 1/ N1 Certificate and Score Report 3. Opinion Letter from the Supervisor in Kobe University 4. Formal Consent from the Supervisor |
| 并非必须参加日本留学考试 Not required to take EJU | 日语 Japanese as a Foreign Language ※ 提交日语能力考试 N1 合格证书的考生不需要参加 Those who choose to submit Japanese Language Proficiency Test Level 1/N1 Certificate don't need to take EJU. |
| — | — |
| — | — |
| 不要求 None | 不要求 None |
| — | 此外，还需要申请表、履历书、毕业 (结业) 证明、成绩单、照片、住民票 (复印件)。 Required following: application form, resume, graduation (completion) certificate, transcript, photo and copy of Certificate of Residence. |

人类发展环境学研究科（人类发展环境学研究生院） *Human Development/ Human Development and Environment*

| | | 博士前期课程（硕士课程） Master's Degree Program | 博士后期课程（博士课程） |
|---------------------------------------------------|-------------------------------------------------------------------------------------------------------------------------------------------------------------------------------------------------------------------------------------------------------------------------------------------------------|---------------------------------------------------|------------------------------------------------------------------------------------------------------------------------------------------------------------|
| 学科 / 专业 Divisions | 人类发展 Human Development | 人类环境学 Human Environmental Science | 人类发展 Human Development |
| 授予学位 Degree Awarded | 学术硕士或教育学硕士 Master of Arts / Master of Education | 学术硕士或理学硕士 Master of Arts / Master of Education | 学术博士或教育学博士 Doctor of Philosophy / Doctor of Education |
| 留学生特别选拔 Foreign Students Examination | 有 Available | | 有 Available |
| 招生名额（2018年度） Admission Capacity (AY 2018) | 若干名 a few | | 若干名 a few |
| 参加考试人数（2017年度） Applicants (AY 2017) | 17 | | 1 |
| 合格人数（2017年度） Successful Candidates (AY 2017) | 12 | | 0 |
| 申请表发放时间 Distribution of Application Forms | 6月上旬 Early June | | 6月上旬 Early June |
| 申请表索取方法 How to Obtain Application Guideline/Forms | 在办公室免费发放 Obtain at the faculty office for free. | | 在办公室免费发放 Obtain at the faculty office for free. |
| | 邮寄回信用的角2型(A4)信封(贴所需邮资) Send a self-addressed stamped envelope (24×33.2cm) to the faculty. Please contact the faculty office for details. | | 邮寄回信用的角2型(A4)信封(贴所需邮资) Send a self-addressed stamped envelope (24×33.2cm) to the faculty. Please contact the faculty office for details. |
| | 请参考研究生院网站 Please refer to the graduate school website. ▶ http://www.h.kobe-u.ac.jp/ja/node/1805 | | 请参考研究生院网站 Please refer to the graduate school website. ▶ http://www.h.kobe-u.ac.jp/ja/node/1807 |
| | 不能从日本国外索取 Not available from abroad. | | 不能从日本国外索取 Not available from abroad. |
| 神户大学历年考题 Availability of Past Examination | 可以在办公室阅览和复印(需要身份证明) Available at the faculty office(an ID is required). 可以在神户大学生协复印, 可邮寄。详细请参考神户大学生协网站 Available at Kobe University CO-OP. Please refer to CO-OP website. ▶ http://www.kucoop.jp/exam/question.html (Japanese only) | | 只有口头考试和材料审查, 因此没有历年考题 Not Available |
| 要求日语水平 Japanese Language Requirement | 能理解讲义、解读书文献的水平 Sufficient for understanding lectures and related documents | | 能理解讲义、解读书文献的水平 Sufficient for understanding lectures and related documents |
| 入学月份（2018年度） Entry (AY2018) | 4月 April | | 4月 April |
| 事先报名资格审查 * Pre-Evaluation for Eligibility | 2017年7月10日-2017年7月13日 From Jul. 10 to Jul. 13, 2017 | | 2017年12月22日-12月28日 From Dec. 22 to Dec. 28, 2017 |
| 申请开始时间 Starting Date of Application | 2017年8月3日 Aug. 3, 2017 | | 2018年1月22日 Jan. 22, 2018 |
| 申请截止时间 Deadline of Application | 2017年8月9日 Aug. 9, 2017 | | 2018年1月26日 Jan. 26, 2018 |
| 考试时间 Date of Examination | 2017年9月21-22日 Sep. 21-22, 2017 | | 2018年3月2日 Mar. 2, 2018 |
| 公布考试结果时间 Date of Result | 2017年10月6日 Oct. 6, 2017 | | 2018年3月8日 Mar. 8, 2018 |
| 赴日前入学许可制度 Pre-Arrival Admission | 无 Not Available | | 无 Not Available |
| 从日本国外直接报名 Application from outside Japan | 不可以 Not Available | | 不可以 Not Available |
| 来日本考试 Visiting Japan for Entrance Exam | 需要 Necessary | | 需要 Necessary |
| 神户大学考试科目 Kobe Univ Entrance Examination Subjects | 1 专业课(用日语作答) Major Subject (in Japanese) | | 1 口试 1 Oral Exam |
| | 2 口试 Oral Exam | | 2 材料审查 Application Document Screening |
| | 3 材料审查 Screening of the Application Documents | | 3 研究计划口头发表 Oral Presentation about Your Research Plan |
| | ※ 建议事先找好导师 Recommended to find the professor/supervisor in advance. | | ※ 需要事先得到指导老师的接收承诺 Required to obtain approval from the professor/supervisor in advance |
| 日本留学考试 EJU Requested Subjects | 并非必须参加日本留学考试 Not required to take EJU | | 并非必须参加日本留学考试 Not required to take EJU |
| 试题语言 Language in EJU | — | | — |
| 可供参考的考试 Referred EJU | — | | — |
| 英语考试 English Examination | TOEIC/TOEFL | | 不要求 None |
| 备注 Others | — | | — |

* 事先报名资格审查, 是指事先确认是否符合报名条件, 审查有无报名资格。
Pre-Evaluation for Eligibility is a screening to confirm that you are qualified to apply, prior to submitting a formal application for admission and Kobe University determine your eligibility.
详细信息请务必参考招生简章。 For details, please make sure to refer to the Application Guidelines/Forms.



★ 2019 年度的日程可能会有变化，具体请咨询各学院及研究生院。 The 2019 School Year schedule may change without prior notice. Check with respective departments for details.

| Doctoral Program | 预科生 Research Students |
|------------------------------------------------------------------------------------------------------------------------------------------------------------|------------------------------------------------------------------------------------------------------------------------------------------------------------------------------------------------------------------------|
| 人类环境学 Human Environmental Science | 招生范围：研究生院 Recruiting Program: Graduate |
| 学术博士或理学博士 Doctor of Philosophy or Doctor of Science | 无 None |
| 有 Available | — |
| 若干名 a few | 【研究生院 Graduate】若干名 a few |
| 4 | 【研究生院 Graduate】20 |
| 3 | 【研究生院 Graduate】20 |
| 6月上旬 Early June | 随时 Anytime on request |
| 在办公室免费发放 Obtain at the faculty office for free. | 在办公室免费发放 Obtain at the faculty office for free. |
| 邮寄回信用的角2型(A4)信封(贴所需邮资) Send a self-addressed stamped envelope (24X33.2cm) to the faculty. Please contact the faculty office for details. | 邮寄回信用的角2型(A4)信封(贴所需邮资) Send a self-addressed stamped envelope (24X33.2cm) to the faculty. Please contact the faculty office for details. |
| 请参考研究生院网站 Please refer to the graduate school website. ▶ http://www.h.kobe-u.ac.jp/ja/node/1807 | 请参考研究生院网站 Please refer to the graduate school website. ▶ http://www.h.kobe-u.ac.jp/ja/node/2434 |
| 不能从日本国外索取 Not available from abroad. | 从国外索取时需要事先联系 To request from abroad, please contact the faculty office. |
| 只有口头考试和材料审查, 因此没有历年考题 Not Available | 只有口头考试和材料审查, 因此没有历年考题 Not Available |
| 能理解讲义、解读文献的水平 Sufficient for understanding lectures and related documents | 日语能力考试N1(1级)或N2(2级)的合格证书的原件(申请研究生院需通过1级) Japanese Language Proficiency Test Level N1 or N2 Certificate (for graduate level, N1 Certificate) |
| 4月 April | 4月、10月 April, October |
| 第一次招生: 2017年5月29日-6月2日 First round: From May, 29 to Jun, 2, 2017 第二次招生: 2017年12月22日-12月28日 Second round: From Dec, 22 to Dec, 28, 2017 | — |
| 第一次招生: 2017年7月18日 First round: Jul, 18, 2017 第二次招生: 2018年1月22日 Second round: Jan, 22, 2018 | 【4月入学 April Entry】2017年1月30日 Jan, 30, 2017 (在日本国外的考生为2016/10/17) Non-Resident of Japan: Oct. 17, 2016 【10月入学 October Entry】2017年7月26日 Jul, 26, 2017 (在日本国外的考生为2017/4/19) Non-Resident of Japan: Apr. 19, 2017 |
| 第一次招生: 2017年7月24日 First round: Jul, 24, 2017 第二次招生: 2018年1月26日 Second round: Jan, 26, 2018 | 【4月入学 April Entry】2017年2月1日 Feb, 1, 2017 (在日本国外的考生为2016/10/19) Non-Resident of Japan: Oct. 19, 2016 【10月入学 October Entry】2017年7月28日 Jul, 28, 2017 (在日本国外的考生为2017/4/21) Non-Resident of Japan: Apr. 21, 2017 |
| 第一次招生: 2017年8月24日 First round: Aug, 24, 2017 第二次招生: 2018年3月2日 Second round: Mar, 2, 2018 | — |
| 第一次招生: 2017年9月20日 First round: Sep, 20, 2017 第二次招生: 2018年3月8日 Second round: Mar, 8, 2018 | — |
| 无 Not Available | 有 Available |
| 不可以 Not Available | 可以 Available |
| 需要 Necessary | 不需要 Not Necessary |
| 1 口试 1 Oral Exam | 1 材料审查 Application Document Screening |
| 2 材料审查 Application Document Screening | 1 日语能力考试N1/1级合格证书的原件 Japanese Language Proficiency Test Level N1 Certificate |
| — | ※需要事先得到指导老师的接收承诺 Require to obtain an approval from the professor/supervisor in advance |
| ※需要事先得到指导老师的接收承诺 Required to obtain approval from the professor/supervisor in advance | — |
| 并非必须参加日本留学考试 Not required to take EJU | 并非必须参加日本留学考试 Not required to take EJU |
| — | — |
| — | — |
| 不要求 None | 不要求 None |
| — | 此外, 还需要申请表、履历书、毕业(结业)证明、成绩单、照片、住民票(复印件)。 Required following: application form, resume, graduation (completion) certificate, transcript, photo and copy of Certificate of Residence. |

法学部（法学院）、法学研究科（法学研究生院） LAW

| | | 本科 Undergraduate Program | 博士前期课程（硕士课程） Master's Degree Program | |
|---------------------------------------------------|-----------------------------|----------------------------------------------------------------------------------------------------------------------------------------------------------------------------------------|----------------------------------------------------------------------------------------------------------------------------------------------------------------------------------------------------------------------------------------------------------------------------------------------------------------------------------------------------------------------------------------------------------------------------------------------------------------------------------------------------------------------------------|-------------------------------------------------------------------------------------------------------------------------------------------------------------------------------------------------------|
| 学科 / 专业 Divisions | | 法学科 Law | 法学政治学 Law and Politics | GMAP in Law Course |
| 授予学位 Degree Awarded | | 法学学士 Bachelor of Laws | 政治学硕士 Master of Political Science | 法学硕士 Master of Laws |
| 留学生特别选拔 Foreign Students Examination | | 有 Available | 有 Available | 无 Not Available |
| 招生名额（2018年度） Admission Capacity (AY 2018) | | 若干名 a few | 若干名 a few | 8 (包含日本人) |
| 参加考试人数（2017年度） Applicants (AY 2017) | | 26 | 40 | 3 (包含日本人) |
| 合格人数（2017年度） Successful Candidates (AY 2017) | | 3 | 15 | 3 (包含日本人) |
| 申请表发放时间 Distribution of Application Forms | | 11月下旬 Late November | 第一次招生：6月上旬 First round: Early June 第二次招生：11月中旬 Second round: Middle of November | 【4月入学 April Entry】 第一次招生：6月上旬 First round: Early June 第二次招生：10月下旬 Second round: Late October 【10月入学 October Entry】2月下旬 Late February |
| 申请表索取方法 How to Obtain Application Guideline/Forms | | 在办公室免费发放 Obtain at the faculty office for free. | 在办公室免费发放 Obtain at the faculty office for free. | |
| | | 邮寄回信用的角2型(A4)信封(贴所需邮资) Send a self-addressed stamped envelope (24×33.2cm) to the faculty. Please contact the faculty office for details. | 邮寄回信用的角2型(A4)信封(贴所需邮资) Send a self-addressed stamped envelope (24×33.2cm) to the faculty. Please contact the faculty office for details. | |
| | | 请参考学院网站 Please refer to the faculty website. ▶ http://www.law.kobe-u.ac.jp/undergraduate/admissions/ | 请参考研究生院网站 Please refer to the graduate school website. ▶ http://www.law.kobe-u.ac.jp/graduate/admissions/ | |
| | | 从国外索取时需要事先联系 To request from abroad, please contact the faculty office. | 从国外索取时需要事先联系 To request from abroad, please contact the faculty office. | |
| 神户大学历年考题 Availability of Past Examination | | 不公开 Not Available | 以往入学考试真题的获取方法公布在大学网站上 Please refer to the university website. ▶ http://www.office.kobe-u.ac.jp/stndt-examinavi/admission/admission02/grad_results.html 公布在研究生院网站上 Available on the graduate school website. ▶ http://www.law.kobe-u.ac.jp/graduate/admissions/ 可以在办公室阅览和复印(需要身份证明) Available at the faculty office (an ID is required). | 不公开 Not Available |
| 要求日语水平 Japanese Language Requirement | | 能理解讲义、解读文献的水平 Sufficient for understanding lectures and related documents | 能理解讲义、解读文献的水平 Sufficient for understanding lectures and related documents | 对日语没有要求 Japanese ability is not required |
| 入学月份（2018年度） Entry (AY2018) | | 4月 April | 4月 April | 4月、10月 April, October |
| 事先报名资格审查 * Pre-Evaluation for Eligibility | | 无 Not Available | 第一次招生：截至2017年6月9日 First round: By Jun. 9, 2017 第二次招生：截至2017年12月1日 Second round: By Dec. 1, 2017 | 【4月入学 April Entry】 第一次招生：截至2017年6月9日 First round: By Jun. 9, 2017 第二次招生：截至2017年11月10日 Second round: By Nov. 10, 2017 【10月入学(2017年度) October Entry (AY2017)】 截至2017年3月24日 By Mar. 24, 2017 |
| 申请开始时间 Starting Date of Application | | 2018年1月22日 Jan. 22, 2018 | 第一次招生：2017年6月30日 First round: Jun. 30, 2017 第二次招生：2017年12月25日 Second round: Dec. 25, 2017 | 【4月入学 April Entry】 第一次招生：2017年6月30日 First round: Jun. 30, 2017 第二次招生：2017年12月1日 Second round: Dec. 1, 2017 【10月入学(2017年度) October Entry (AY2017)】 2017年4月11日 Apr. 11, 2017 |
| 申请截止时间 Deadline of Application | | 2018年1月31日 Jan. 31, 2018 | 第一次招生：2017年7月20日 First round: Jul. 20, 2017 第二次招生：2018年1月9日 Second round: Jan. 9, 2018 | 【4月入学 April Entry】 第一次招生：2017年7月20日 First round: Jul. 20, 2017 第二次招生：2017年12月8日 Second round: Dec. 8, 2017 【10月入学(2017年度) October Entry (AY2017)】 2017年4月7日 Apr. 7, 2017 |
| 考试时间 Date of Examination | | 2018年2月27日 Feb. 27, 2018 | 第一次招生：2017年9月15日 First round: Sep. 15, 2017 第二次招生：2018年2月16日 Second round: Feb. 16, 2018 | 【4月入学 April Entry】 第一次招生：2017年9月16日 First round: Sep. 16, 2017 第二次招生：2018年1月10日 Second round: Jan. 10, 2018 【10月入学(2017年度) October Entry (AY2017)】 2017年5月12日 May. 12, 2017 |
| 公布考试结果时间 Date of Result | | 2018年3月9日 Mar. 9, 2018 | 第一次招生：2017年9月25日 First round: Sep. 25, 2017 第二次招生：2018年3月8日 Second round: Mar. 8, 2018 | 【4月入学 April Entry】 第一次招生：2017年9月25日 First round: Sep. 25, 2017 第二次招生：2018年1月29日 Second round: Jan. 29, 2018 【10月入学(2017年度) October Entry (AY2017)】 2017年5月25日 May. 25, 2017 |
| 赴日前入学许可制度 Pre-Arrival Admission | | 无 Not Available | 无 Not Available | 有 Available |
| 从日本国外直接报名 Application from outside Japan | | 可以 Available | 可以 Available | |
| 来日本考试 Visiting Japan for Entrance Exam | | 需要 Necessary | 需要 Necessary | 不需要 Not Necessary |
| 神户大学考试科目 Kobe Univ Entrance Examination Subjects | | ① 作文 Composition ② 面试 Interview ③ 材料审查(成绩单、日本留学考试成绩) Application Document Screening (School Records, EJU) ※ 综合①～③进行选拔 Selection will be made based on the total of 1-3. | ① 论文(专业科目) Thesis (Major Subjects) ② 作文 Japanese ③ 口试 Oral Exam ④ 材料审查 Application Document Screening ※ 建议事先找好导师 Recommended to find the professor/supervisor in advance. | ① 材料审查 Application Document Screening ② 口试 Oral Exam ※ 居住在日本国外的考生, 也可以申请通过 Skype 视频通话进行口试。 Overseas applicants can opt for a Skype interview. |
| 日本留学考试 | 指定科目 EJU Requested Subjects | ① 日语 Japanese as a Foreign Language ② 综合科目 Japan and the World ③ 数学(1或2) Mathematics (Course 1 or 2) | 并非必须参加日本留学考试 Not required to take EJU | |
| | 试题语言 Language in EJU | 日语 Japanese | — | |
| | 可供参考的考试 Referred EJU | 2017年6月以后的考试 The Exams after June 2017 | — | |
| 英语考试 English Examination | | 不要求 None | 不要求 None | |
| 备注 Others | | — | 提交资料：日语能力考试合格证书或日本留学考试(日语) 成绩单通知单(毕业或预计毕业于日本的大学的学生不需要) Required Documents: EJU test Score Report or Japanese Language Proficiency Test result (Except for students who graduated or are expected to graduate from Japanese colleges or universities) | 提交资料：能够证明英语水平的证书 Required Documents: Certification of English proficiency |

* 事先报名资格审查, 是指事先确认是否符合报名条件, 审查有无报名资格。

Pre-Evaluation for Eligibility is a screening to confirm that you are qualified to apply, prior to submitting a formal application for admission and Kobe University determine your eligibility.

详细信息请务必参考招生简章。 For details, please make sure to refer to the Application Guidelines/Forms.



★ 2019 年度的日程可能会有变化，具体请咨询各学院及研究生院。 The 2019 School Year schedule may change without prior notice. Check with respective departments for details.

| 博士后期课程（博士课程） Doctoral Program | | 预科生 Research Students |
|-----------------------------------------------------------------------------------------------------------------------------------------------------------------------------------------------------------------------------------------------------------------|-------------------------------------|--------------------------------------------------------------------------------------------------------------------------------------------------------------------------------|
| 法学政治学 Law and Politics | | 招生范围：研究生院 Recruiting Program: Graduate |
| 政治学博士 Doctor of Philosophy in Political Science | 法学博士 Doctor of Philosophy in Law | 无 None |
| 有 Available | | — |
| 若干名 a few | | 不公开 Not Available |
| 3 | | 不公开 Not Available |
| 1 | | 不公开 Not Available |
| 11月中旬 Middle of November | | 【4月入学 April Entry】9月下旬 Late September 【10月入学 October Entry】4月下旬 Late April |
| 在办公室免费发放 Obtain at the faculty office for free. | | 在办公室免费发放 Obtain at the faculty office for free. |
| 邮寄回信用的角2型(A4)信封(贴所需邮资) Send a self-addressed stamped envelope (24×33.2cm) to the faculty. Please contact the faculty office for details. | | 邮寄回信用的角2型(A4)信封(贴所需邮资) Send a self-addressed stamped envelope (24×33.2cm) to the faculty. Please contact the faculty office for details. |
| 请参考研究生院网站 Please refer to the graduate school website. ▶ http://www.law.kobe-u.ac.jp/graduate/admissions/ | | 请参考研究生院网站 Please refer to the graduate school website. ▶ http://www.law.kobe-u.ac.jp/graduate/admissions/ |
| 从国外索取时需要事先联系 To request from abroad, please contact the faculty office | | 从国外索取时需要事先联系 To request from abroad, please contact the faculty office. |
| 以往入学考试真题的获取方法公布在大学网站上 Please refer to the university website. ▶ http://www.office.kobe-u.ac.jp/stdnt-examinai/admission/admission02/grad_results.html | | |
| 公布在研究生院网站上 Available on the graduate school website. ▶ http://www.law.kobe-u.ac.jp/graduate/admissions/ | | 不公开 Not Available |
| 可以在办公室阅览和复印(需要身份证明) Available at the faculty office (an ID is required) | | |
| 能理解讲义、解读书文献的水平 Sufficient for understanding lectures and related documents | | 能理解讲义、解读书文献的水平 Sufficient for understanding lectures and related documents |
| 4月 April | | 4月、10月 April, October |
| 截至2017年12月8日 By Dec. 8, 2017 | | — |
| 2017年12月25日 Dec. 25, 2017 | | 【4月入学 April Entry】2017年12月4日 Dec. 4, 2017 【10月入学(2017年度) October Entry (AY2017)】2017年5月29日 May. 29, 2017 |
| 2018年1月9日 Jan. 9, 2018 | | 【4月入学 April Entry】2017年12月8日 Dec.8, 2017 【10月入学(2017年度) October Entry (AY2017)】2017年6月2日 Jun. 2, 2017 |
| 2018年2月16-17日 Feb. 16-17, 2018 | | — |
| 2018年3月8日 Mar. 8, 2018 | | 【4月入学 April Entry】2018年1月25日 Jan. 25, 2018 【10月入学(2017年度) October Entry (AY2017)】2017年7月20日 Jul. 20, 2017 |
| 无 Not Available | | 有 Available |
| 可以 Available | | 可以 Available |
| 需要 Necessary | | 不需要 Not Necessary |
| ① 笔试(仅限参加英语特别考试的考生) Written Exam (Applicable only to those taking the Special English Exam) ② 口试 Oral Exam ③ 材料审查 Application Document Screening ※ 建议事先找好导师 Recommended to find the professor/supervisor in advance. | | ① 材料审查 Application Document Screening ※ 建议事先找好导师 Recommended to find the professor/supervisor in advance. |
| 并非必须参加日本留学考试 Not required to take EJU | | 并非必须参加日本留学考试 Not required to take EJU |
| — | | — |
| — | | — |
| 只有参加英语特别考试的考生(国际关系、国际法专业)需参加笔试。 Applicable only for those taking the Special English Exam (Major: International Relations and International Law). | | 不要求 None |
| 提交资料: 日语能力考试合格证书或日本留学考试(日语)成绩通知单(毕业或预计毕业于日本的大学的学生不需要) Required Documents: EJU test Score Report or Japanese Language Proficiency Test result (Except for students who graduated or are expected to graduate from Japanese colleges or universities) | | — |

经济学部（经济学院）、经济学研究科（经济学研究生院） Economics

| | | 本科 Undergraduate Program | 博士前期课程（硕士课程） Master's Degree Program |
|---------------------------------------------------|-----------------------------|-------------------------------------------------------------------------------------------------------------------------------------------------------------------------------------------------------------------------------------------|----------------------------------------------------------------------------------------------------------------------------------------------------------------------------------------------------------------------------------------------------------------------------------------------------------------------------------------------------------------------------------------------------------------------------------------------------------------------------------------------|
| 学科 / 专业 Divisions | | 经济学科 Economics | 经济学 Economics |
| 授予学位 Degree Awarded | | 经济学学士 Bachelor of Economics | 经济学硕士 Master of Economics |
| 留学生特别选拔 Foreign Students Examination | | 有 Available | 无 None |
| 招生名额（2018年度） Admission Capacity (AY 2018) | | 若干名 A few | 83（包括所有硕士选拔项目） (total of all selection types for master's degree program) |
| 参加考试人数（2017年度） Applicants (AY 2017) | | 4 | 187（包括所有硕士选拔项目） (total of all selection types for master's degree program) |
| 合格人数（2017年度） Successful Candidates (AY 2017) | | 4 | 124（包括所有硕士选拔项目） (total of all selection types for master's degree program) |
| 申请表发放时间 Distribution of Application Forms | | 10月下旬 Late October | 第一次招生：6月中旬 First round: Middle of June 第二次招生：11月上旬 Second round: Early November |
| 申请表索取方法 How to Obtain Application Guideline/Forms | | 在办公室免费发放 Obtain at the faculty office for free. | 在办公室免费发放 Obtain at the faculty office for free. |
| | | 邮寄回信用的角2型(A4)信封(贴所需邮资) Send a self-addressed stamped envelope (24×33.2cm) to the faculty. Please contact the faculty office for details. | 邮寄回信用的角2型(A4)信封(贴所需邮资) Send a self-addressed stamped envelope (24×33.2cm) to the faculty. Please contact the faculty office for details. |
| | | 请参考大学网站 Please refer to the university website. ▶ http://www.office.kobe-u.ac.jp/stdnt-examinavi/admission/admission04/request.html | 请参考研究生院网站 Please refer to the graduate school website. ▶ http://www.econ.kobe-u.ac.jp/admissions/graduate/index.html |
| | | 请参考学院网站 Please refer to the faculty website. ▶ http://www.econ.kobe-u.ac.jp/admissions/undergrad/index.html | 请参考研究生院网站 Please refer to the graduate school website. ▶ http://www.econ.kobe-u.ac.jp/admissions/graduate/index.html |
| 神户大学历年考题 Availability of Past Examination | | 由于是口试, 所以无法参考 Not Available | 以往入学考试真题的获取方法公布在大学网站上 Please refer to the university website. ▶ http://www.office.kobe-u.ac.jp/stdnt-examinavi/admission/admission02/grad_results.html 可以在神户大学生协复印, 可邮寄。详细请参考神户大学生协网站 Available at Kobe University CO-OP. Please refer to CO-OP website. ▶ http://www.kucoop.jp/exam/question.html (Japanese only) |
| 要求日语水平 Japanese Language Requirement | | 能理解讲义、解读书籍的水平 Sufficient for understanding lectures and related documents | 能理解讲义、解读书籍的水平 Sufficient for understanding lectures and related documents |
| 入学月份（2018年度） Entry (AY2018) | | 4月 April | 4月 April |
| 事先报名资格审查 * Pre-Evaluation for Eligibility | | 截至2017年12月1日 by Dec. 1, 2017 | 第一次招生：截至2017年6月23日 First round: by Jun. 23, 2017 第二次招生：截至2017年12月15日 Second round: by Dec. 15, 2017 |
| 申请开始时间 Starting Date of Application | | 2017年12月21日 Dec. 21, 2017 | 第一次招生：2017年7月6日 First round: Jul. 6, 2017 第二次招生：2018年1月4日 Second round: Jan. 4, 2018 |
| 申请截止时间 Deadline of Application | | 2017年12月27日 Dec. 27, 2017 | 第一次招生：2017年7月13日 First round: Jul. 13, 2017 第二次招生：2018年1月11日 Second round: Jan. 11, 2018 |
| 考试时间 Date of Examination | | 2018年2月3日 Feb. 3, 2018 | 第一次招生：2017年8月23日 First round: Aug. 23, 2017 第二次招生：2018年2月11日 Second round: Feb. 11, 2018 |
| 公布考试结果时间 Date of Result | | 2018年2月9日 Feb. 9, 2018 | 第一次招生：2017年9月5日 First round: Sep. 5, 2017 第二次招生：2018年3月6日 Second round: Mar. 6, 2018 |
| 赴日前入学许可制度 Pre-Arrival Admission | | 无 Not Available | 无 Not Available |
| 从日本国外直接报名 Application from outside Japan | | 可以 Available | 可以 Available |
| 来日本考试 Visiting Japan for Entrance Exam | | 需要 Necessary | 需要 Necessary |
| 神户大学考试科目 Kobe Univ Entrance Examination Subjects | | 1 口试 Oral Exam 2 材料审查 Application Document Screening | 1 外语（日语和英语） Japanese, English 2 专业科目 Major Subject 3 口试 Oral Exams 4 材料审查 Application Document Screening ※ 不需要事先得到指导老师的接收承诺 Not required to obtain an approval from a professor/supervisor in advance. ※ 没有语言科目笔试。 No original Language Exam will be conducted by the Faculty. |
| 日本留学考试 | 指定科目 EJU Requested Subjects | 1 日语 Japanese as a Foreign Language 2 综合科目与数学（数学1）或理科与数学（数学2） Japan and World and mathematics (Course 1) or Science and Mathematics (Course 2) | 日语 Japanese as a Foreign Language ※ 提交日语能力考试N1(1级)合格通知书的考生不需要考试 Not required to take EJU for those to submit Japanese Language Proficiency Test Level N1 (Level 1) Certificate. |
| | 试题语言 Language in EJU | 日语 Japanese | 日语 Japanese |
| | 可供参考的考试 Referred EJU | 2017年6月以后的考试 The Exams after June 2017 | — |
| 英语考试 English Examination | | 不要求 None | TOEIC/TOEFL/IELTS ※ 申请GMAP课程的考生必须提交 Required for GMAP course. |
| 备注 Others | | — | 提交材料：日语能力考试N1(1级)合格证明或日本留学考试(日语)成绩通知书 外语水平证明材料的有效期为2年, 即从参加相关外语水平考试到提交入学申请资料所在月, 不得超过2年。 Required Documents: EJU test Score Report or Japanese Language Proficiency Test Level N1 (Level 1) Certificate. Submit a score report taken no more than two years before the application deadline |

* 事先报名资格审查, 是指事先确认是否符合报名条件, 审查有无报名资格。
Pre-Evaluation for Eligibility is a screening to confirm that you are qualified to apply, prior to submitting a formal application for admission and Kobe University determine your eligibility.
详细信息请务必参考招生简章。 For details, please make sure to refer to the Application Guidelines/Forms.



★ 2019 年度的日程可能会有变化，具体请咨询各学院及研究生院。 The 2019 School Year schedule may change without prior notice. Check with respective departments for details.

| 博士后期课程（博士课程） Doctoral Program | 预科生 Research Students |
|----------------------------------------------------------------------------------------------------------------------------------------------------------------------------------------------------------------------------------------------------------------------------------------------------|-----------------------------------------------------------------------------------------------------------------------------------------------------------------------------------------------------------------------------------------------------------------------------------------------------------------------------------|
| 经济学 Economics | 招生范围：仅研究生院 Recruiting Program: Graduate |
| 经济学博士 Doctor of Philosophy in Economics | 无 None |
| 有 Available | — |
| 20 (包括所有博士选拔项目) (total of admission capacity of all selection types for doctoral program) | 若干名 a few |
| 16 (包括所有博士选拔项目) (total of all selection types for doctoral program) | 非公开 Not Available |
| 12 (包括所有博士选拔项目) (total of all selection types for doctoral program) | 非公开 Not Available |
| 11月上旬 Early November | 【4月入学 April Entry】7月下旬 Middle of July ※ 仅限居住在日本国内的考生 Only for Resident of Japan 【10月入学 October Entry】4月上旬 Early April ※ 仅限居住在日本国内的考生 Only for Non-Resident of Japan |
| 在办公室免费发放 Obtain at the faculty office for free. | 在办公室免费发放 Obtain at the faculty office for free. |
| 邮寄回信用的角2型(A4)信封(贴所需邮资) Send a self-addressed stamped envelope (24×33.2cm) to the faculty. Please contact the faculty office for details. | 邮寄回信用的角2型(A4)信封(贴所需邮资) Send a self-addressed stamped envelope (24×33.2cm) to the faculty. Please contact the faculty office for details. |
| 请参考研究生院网站 Please refer to the graduate school website. ▶ http://www.econ.kobe-u.ac.jp/admissions/graduate/index.html | 请参考研究生院网站 Please refer to the graduate school Website. ▶ http://www.econ.kobe-u.ac.jp/admissions/graduate/kenkyusei.html |
| 从国外索取时需要事先联系 To request from abroad, please contact the faculty office | 居住在日本国外的考生可以从研究生院的网站下载 For Non-Resident of Japan, downloadable from the graduate school website. ▶ http://www.econ.kobe-u.ac.jp/admissions/graduate/kenkyusei.html |
| 由于是口试, 所以无法参考 Not Available | 只有材料审查, 因此不公开 Not Available |
| 能理解讲义、解读书文献的水平 Sufficient for understanding lectures and related documents | 日语能力考试1级的合格通知书 Japanese Language Proficiency Test Level N1 Certificate |
| 4月 April | 4月、10月 April, October |
| 截至2017年12月15日 by Dec. 15, 2017 | 【4月入学 April Entry】截至2017年12月22日 by Dec. 22, 2017 【10月入学 October Entry】截至2017年3月10日 by Mar. 10, 2017 |
| 2018年1月4日 Jan. 4, 2018 | 【4月入学 April Entry】※ 仅限居住在日本国内的考生 2018年1月31日 Only for Resident of Japan : Jan. 31, 2018 【10月入学 October Entry】※ 仅限居住在日本国外的考生 2017年4月10日 Only for Non-Resident of Japan : April 10, 2017 |
| 2018年1月11日 Jan. 11, 2018 | 【4月入学 April Entry】※ 仅限居住在日本国内的考生 2018年2月5日 Only for Resident of Japan : Feb. 5, 2018 【10月入学 October Entry】※ 仅限居住在日本国外的考生 2017年4月21日 Only for Non-Resident of Japan : April 21, 2017 |
| 2018年2月11日 Feb. 11, 2018 | — |
| 2018年3月6日 Mar. 6, 2018 | 【4月入学 April Entry】3月中旬 Middle of March 【10月入学 October Entry】5月下旬 Late May |
| 无 Not Available | 有 Available |
| 可以 Available | 可以 Available |
| 需要 Necessary | 不需要 Not Necessary |
| 1 外语(日语和英语) Japanese, English 2 口试 Oral Exams 3 材料审查 Application Document Screening ※ 不需要事先得到指导老师的接收承诺 Not required to obtain an approval from a professor/supervisor in advance. ※ 没有语言科目笔试。 No original Language Exam will be conducted by the Faculty. | 材料审查 Application Document Screening |
| 日语 Japanese as a Foreign Language ※ 提交日语能力考试N1(1级)合格通知书的考生不需要考试 Not required to take EJU for those to submit Japanese Language Proficiency Test Level N1 (Level 1) Certificate. | 日语 Japanese as a Foreign Language ※ 提交日语能力考试N1(1级)合格通知书的考生不需要考试 外语水平证明材料的有效期为2年, 即从参加相关外语水平考试到提交入学申请资料所在月, 不得超过2年。 Not required to take EJU for those to submit Japanese Language Proficiency Test Level N1 (Level 1) Certificate. Submit a score report taken no more than two years before the application deadline |
| 日语 Japanese | 日语 Japanese |
| — | — |
| TOEIC/TOEFL/IELTS ※ 自愿提交 Optional. | 不要求 None |
| 提交材料: 日语能力考试N1(1级)合格证明或日本留学考试(日语)成绩通知书 外语水平证明材料的有效期为2年, 即从参加相关外语水平考试到提交入学申请资料所在月, 不得超过2年。 Required Documents: EJU test Score Report or Japanese Language Proficiency Test Level N1 (Level 1) Certificate. Submit a score report taken no more than two years before the application deadline | 需要事先得到指导老师的接收承诺 Required to obtain approval from a professor/supervisor in advance. |

经营学部（经营学院）、经营学研究科（经营学研究生院） *Business Administration*

| | | 本科 Undergraduate Program | 博士前期课程（硕士课程） Master's Degree Program | |
|---------------------------------------------------|-----------------------------|-------------------------------------------------------------------------------------------------------------------------------------------------------------------------------------------------|-------------------------------------------------------------------------------------------------------------------------------------------------------------------------------------------------------------------------------------------------------------------|-----------------------------------------------------------------------------------------------|
| 学科 / 专业 Divisions | | 经营学科 Business Administration | 经营学专业 Business Administration | GMAP in Management (SESAMI) |
| 授予学位 Degree Awarded | | 经营学学士或商学士 Bachelor of Business Administration / Bachelor of Commercial Science | 经营学硕士或商学硕士 Master of Arts in Business Administration / Master of Arts in Commerce | |
| 留学生特别选拔 Foreign Students Examination | | 考试与日本学生相同, 但评分标准不同 Examination for both international and Japanese students. Special consideration will be given to international students. | 有 Available | 无 Not Available |
| 招生名额 (2018 年度) Admission Capacity (AY 2018) | | 若干名 a few | 若干名 a few | 若干名 a few |
| 参加考试人数 (2017 年度) Applicants (AY 2017) | | 0 | 67 | 14 |
| 合格人数 (2017 年度) Successful Candidates (AY 2017) | | 0 | 20 | 5 |
| 申请表发放时间 Distribution of Application Forms | | 12月中旬 Middle of December | 第一次招生: 6月下旬 Late June 第二次招生: 11月中旬 Middle of November | 第一次招生: 10月中旬 Middle of October 第二次招生: 3月下旬 Late March |
| 申请表索取方法 How to Obtain Application Guideline/Forms | | 在办公室免费发放 Obtain at the faculty office for free. | 在办公室免费发放 Obtain at the faculty office for free. | |
| | | 邮寄回信用的角2型(A4)信封(贴所需邮资) Send a self-addressed stamped envelope (24×33.2cm) to the faculty. Please contact the faculty office for details. | 邮寄回信用的角2型(A4)信封(贴所需邮资) Send a self-addressed stamped envelope (24×33.2cm) to the faculty. Please contact the faculty office for details. | |
| | | 请参考大学网站 Please refer to the university website. ▶ http://www.b.kobe-u.ac.jp/prospective/ugrad/ | 请参考研究生院网站 Please refer to the graduate school website. ▶ http://www.b.kobe-u.ac.jp/prospective/exam/phd/ | |
| | | 从国外索取时需要事先联系 To request from abroad, please contact the faculty office. | 从国外索取时需要事先联系 To request from abroad, please contact the faculty office. | |
| 神户大学历年考题 Availability of Past Examination | | 公布在大学网站上 Available on the university website. ▶ http://www.kobe-u.ac.jp/admission/undergrad/examin/index.html | 以往入学考试真题的获取方法公布在大学网站上 Please refer to the university website. ▶ http://www.office.kobe-u.ac.jp/stdnt-examinavi/admission/admission02/grad_results.html | 只有材料审查, 因此不公开 Not Available |
| | | | 可以在神户大学生协复印, 可邮寄。 详情请参考神户大学生协网站 Available at Kobe University CO-OP. Please refer to CO-OP website. ▶ http://www.kuccoop.jp/exam/question.html (Japanese only) | |
| 要求日语水平 Japanese Language Requirement | | 能理解讲义、解读文献的水平 Sufficient for understanding lectures and related documents | 能理解讲义、解读文献的水平 Sufficient for understanding lectures and related documents | 对日语没有要求 Japanese ability is not required |
| 入学月份 (2018 年度) Entry (AY2018) | | 4月 April | 4月 April | 10月 October |
| 事先报名资格审查 * Pre-Evaluation for Eligibility | | 无 Not Available | 无 Not Available | 有 Available |
| 申请开始时间 Starting Date of Application | | 2018年1月22日 Jan.22, 2018 | 第一次招生: 2017年7月13日 First round: Jul. 13, 2017 第二次招生: 2018年1月4日 Second round: Jan. 4, 2018 | 第一次招生: 2018年1月19日 First round: Jan. 19, 2018 第二次招生: 2018年5月7日 Second round: May. 7, 2018 |
| 申请截止时间 Deadline of Application | | 2018年1月31日 Jan.31, 2018 | 第一次招生: 2017年7月19日 First round: Jul. 19, 2017 第二次招生: 2017年1月11日 Second round: Jan. 11, 2017 | 第一次招生: 2018年1月25日 First round: Jan. 25, 2018 第二次招生: 2018年5月14日 Second round: May. 14, 2018 |
| 考试时间 Date of Examination | | 2018年2月25日 Feb.25, 2018 | 第一次招生: 2017年8月29日 First round: Aug. 29, 2017 第二次招生: 2018年2月15日 Second round: Feb. 15, 2018 | — |
| 公布考试结果时间 Date of Result | | 2018年3月9日 Mar. 9, 2018 | 第一次招生: 2017年9月15日 First round: Sep. 15, 2017 第二次招生: 2018年3月8日 Second round: Mar. 8, 2018 | 第一次招生: 2018年3月23日 First round: Mar. 23, 2018 第二次招生: 2018年6月22日 Second round: Jun. 22, 2018 |
| 赴日前入学许可制度 Pre-Arrival Admission | | 无 Not Available | 无 Not Available | 无 Not Available |
| 从日本国外直接报名 Application from outside Japan | | 不可以 Not Available | 可以 Available | 可以 Available |
| 来日本考试 Visiting Japan for Entrance Exam | | 需要 Necessary | 需要 Necessary | 不需要 Not Necessary |
| 神户大学考试科目 Kobe Univ Entrance Examination Subjects | | 1 日语 Japanese 2 英语 English 3 数学 Mathematics 4 面试 Interview 5 材料审查 Application Document Screening | 1 英语 English 2 专业课(用日语或英语作答都可以) Major Subject (either in Japanese or English) 3 面试 Interview 4 材料审查 Application Document Screenings ※ 建议事先找好导师 Recommended to find the professor/supervisor in advance. | 1 材料审查 Application Document Screening |
| 日本留学考试 | 指定科目 EJU Requested Subjects | 1 日语 Japanese as Foreign Language 2 数学(数学1或2) Mathematics (Course 1 or 2) 3 综合科目或理科(从物理、化学和生物中自选2个科目) Japan and the World or Science (choose 2 from physics, chemistry and biology) | 并非必须参加日本留学考试 Not Required to take EJU | |
| | 试题语言 Language in EJU | 日语 Japanese | — | |
| | 可供参考的考试 Referred EJU | 2017年6月以后的考试 The Exams after June 2017 | — | |
| 英语考试 English Examination | | 神户大学的考试 Examinations conducted by university | 研究生院的考试 Examinations conducted by the graduate school | 不要求 None |
| 备注 Others | | — | 提交材料: 日语能力考试的合格证明或日本留学考试(日语)的成绩通知书 Required Documents: EJU test Score Report or Japanese Language Proficiency Test result | 提交资料: 证明英语水平的证书 Required Documents: Certification of English Proficiency |

* 事先报名资格审查, 是指事先确认是否符合报名条件, 审查有无报名资格。
Pre-Evaluation for Eligibility is a screening to confirm that you are qualified to apply, prior to submitting a formal application for admission and Kobe University determine your eligibility.
详细信息请务必参考招生简章。 For details, please make sure to refer to the Application Guidelines/Forms.

【英语 HP】<http://www.b.kobe-u.ac.jp/en/>

★ 2019 年度的日程可能会有变化，具体请咨询各学院及研究生院。 The 2019 School Year schedule may change without prior notice. Check with respective departments for details.

| 博士后期课程（博士课程） Doctoral Program | | 预科生 Research Students |
|------------------------------------------------------------------------------------------------------------------------------------------------------------------------------------------------------------------------------------------------------------------------|----------------------------------------------------------------------------|-----------------------------------------------------------------------------------------------------------------------------------------------------------------------------------------------------------------------------------------------------------------------------------------------------------------------------------------------------------------------------------------------------------------------------------------------------------------------------------------------------------------|
| 经营学专业 Business Administration | SESAMI Phd Program | 招生范围：仅研究生院 Recruiting Program: Graduate |
| 经营学博士或商学博士 Doctor of Business Administration / Doctor of Commercial Science | | 无 None |
| 无 Not Available | | — |
| 若干名 a few | 若干名 a few | 不公开 Not Available |
| 2 | 5 | 36 |
| 0 | 2 | 17 |
| 11月中旬 Middle of November | 7月中旬 Middle of July | 6月下旬 Late June |
| 在办公室免费发放 Obtain at the faculty office for free. | | 在办公室免费发放 Obtain at the faculty office for free. |
| 邮寄回信用的角2型(A4)信封(贴所需邮资) Send a self-addressed stamped envelope (24×33.2cm) to the faculty. Please contact the faculty office for details. | | 邮寄回信用的角2型(A4)信封(贴所需邮资) Send a self-addressed stamped envelope (24×33.2cm) to the faculty. Please contact the faculty office for details. |
| 请参考研究生院网站 Please refer to the graduate school website. ▶ http://www.b.kobe-u.ac.jp/prospective/exam/phd/ | | 请参考研究生院网站 Please refer to the graduate school website. ▶ http://www.b.kobe-u.ac.jp/prospective/exam/phd/ |
| 从国外索取时需要事先联系 To request from abroad, please contact the faculty office | | 从国外索取时需要事先联系 To request from abroad, please contact the faculty office |
| 以往入学考试真题的获取方法公布在大学网站上 Please refer to the university website. ▶ http://www.office.kobe-u.ac.jp/stdnt-examinavi/admission/admission02/grad_results.html | 只有材料审查，因此不公开 Not Available | 只有材料审查，因此不公开 Not Available |
| 可以在神戸大学生协复印，可邮寄。 详情请参考神戸大学生协网站 Available at Kobe University CO-OP. Please refer to CO-OP website. ▶ http://www.kucoop.jp/exam/question.html (Japanese only) | | |
| 能理解讲义、解读文献的水平 Sufficient for understanding lectures and related documents | 对日语没有要求 Japanese ability is not required | 日语能力考试1级 Japanese Language Proficiency Test Level N1 |
| 4月 April | | 4月 April |
| 无 Not Available | 有 Available | — |
| 2018年1月4日 Jan. 4, 2018 | 2017年10月6日 Oct. 6, 2017 | 2018年1月5日 Jan. 5, 2018 (在日本国外居住的考生为2017年11月2日) Non-Resident of Japan: by Nov. 2, 2017 |
| 2018年1月11日 Jan. 11, 2018 | 2017年10月16日 Oct. 16, 2017 | 2018年1月15日 Jan. 15, 2018 (在日本国外居住的考生为2017年11月10日) Non-Resident of Japan: by Nov. 10, 2017 |
| 2018年3月1-2日 Mar. 1-2, 2018 | — | — |
| 2018年3月16日 Mar. 16, 2018 | 2017年11月17日 Nov. 17, 2017 | — |
| 无 Not Available | | 有 Available |
| 可以 Available | | 可以 Available |
| 需要 Necessary | 不需要 Not Necessary | 不需要 Not Necessary |
| 1 英语 English 2 专业课 (用日语或英语作答都可以) Major Subject (either in Japanese or English) 3 口试 Oral Examination 4 材料审查 Application Document Screenings ※ 建议事先找好导师 Recommended to find the professor/supervisor in advance. | 1 材料审查 Application Document Screening | 1 材料审查 1. 与研究事项相关的研究业绩概要(日语书写、4000字左右) 2. 以下任意一种 ・日语能力考试N1(1级) ・日本留学考试(日语)的成绩通知书(复印件) 1 材料审查 Application Document Screening 1. Summary of Previous Research Accomplishment in the Field (About 4,000 words in Japanese only) 2. One from the following: ・Japanese Language Proficiency Test Level N1 Score Report(Copy) ・EJU Test (Japanese) Score Report (Copy) ※ 最好事先得到指导老师的接收承诺 Preferable to obtain an approval from the professor/supervisor in advance. |
| 并非必须参加日本留学考试 Not Required to take EJU | | 日语 Japanese as a Foreign Language ※ 提交日语能力考试N1(1级)合格通知书的考生不需要考试 Not required to take EJU for those to submit Japanese Language Proficiency Test Level N1 (Level 1) Certificate. |
| — | | 日语 Japanese |
| — | | — |
| 研究生院的考试 Examinations conducted by the graduate school | 不要求 None | 不要求 None |
| 提交材料：日语能力考试的合格证明或日本留学考试(日语)的成绩通知书 Required Documents: EJU test Score Report or Japanese Language Proficiency Test result | 提交资料：证明英语水平的证书 Required Documents: Certification of English Proficiency | 此外，还需要申请表、履历书、毕业(结业)证明、成绩单和照片。所有材料必须由日语或英语书写。 若使用其他语言，请另附公共机构提供的翻译。 Required following: application form, resume, graduation (completion) certificate, transcript, and photos of the applicant. All required documents must be written in Japanese or English. In case of using other language, applicants must attach the translation issued by the public institute. |

理学部（理学院）、理学研究科（理学研究生院） Science

| | | 本科 Undergraduate Program | | | | | 博士前期课程（硕士课程） Master's Degree Program | | | | |
|------------------------------------------------------|--------------------------------|---------------------------------------------------------------------------------------------------------------------------------------------------------------------------------------------------------------------------------------------------------------------------------------------------------------------------------------------------------------------------------------------------------------------------------------------------------------------------------------------------------|-----------------|-------------------|-----------------|---------------------|---------------------------------------------------------------------------------------------------------------------------------------------------------------------------------------------------------------------------------------------------------------------------------------------------------------------------------------------------------------------------------------------------------------------------------------------------------------------------------------------|------------------------------------------------------------|-----------------------------|--------------------------------------------------------|------------------------------------------------------------|
| 学科 / 专业 Divisions | | 数学科 Mathematics | 物理学科 Physics | 化学学科 Chemistry | 生物学科 Biology | 行星学科 Planetology | 数学 Mathematics | 物理学 Physics | 化学 Chemistry | 生物学 Biology | 行星学 Planetology |
| 授予学位 Degree Awarded | | 理学学士 Bachelor of Science | | | | | 理学硕士 Master of Science | | | | |
| 留学生特别选拔 Foreign Students Examination | | 考试与日本学生相同，但评分标准不同 Examination for both international and Japanese students. Special consideration will be given to international students. | | | | | 有 Available | | | | |
| 招生名额（2018年度） Admission Capacity (AY 2018) | | 若干名 a few | | | | | 若干名 a few | | | | |
| 参加考试人数（2017年度） Applicants (AY 2017) | | 6 | | | | | 0 | 0 | 4 | 0 | 1 |
| 合格人数（2017年度） Successful Candidates (AY 2017) | | 0 | | | | | 0 | 0 | 4 | 0 | 0 |
| 申请表发放时间 Distribution of Application Forms | | 11月下旬 Late November | | | | | 6月中旬 Middle of June | | | | |
| 申请表索取方法 How to Obtain Application Guideline/Forms | | 在办公室免费发放 Obtain at the faculty office for free. | | | | | 在办公室免费发放 Obtain at the faculty office for free. | | | | |
| | | 邮寄回信用的角2型(A4)信封(贴所需邮资) Send a self-addressed stamped envelope (24×33.2cm) to the faculty. Please contact the faculty office for details. | | | | | 邮寄回信用的角2型(A4)信封(贴所需邮资) Send a self-addressed stamped envelope (24×33.2cm) to the faculty. Please contact the faculty office for details. | | | | |
| | | 请参考学院网站 Please refer to the faculty website. ▶ http://www.sci.kobe-u.ac.jp/exam/index.htm | | | | | 请参考研究生院网站 Please refer to the graduate school website. ▶ http://www.sci.kobe-u.ac.jp/exam/index.htm | | | | |
| 神户大学历年考题 Availability of Past Examination | | 从国外索取时需要事先联系 To request from abroad, please contact the faculty office. | | | | | 从国外索取时需要事先联系 To request from abroad, please contact the faculty office. | | | | |
| | | 公布在大学网站上 Available on the university website. ▶ http://www.kobe-u.ac.jp/admission/undergrad/examin/index.html | | | | | 以往入学考试真题的获取方法公布在大学网站上 Please refer to the university website. ▶ http://www.office.kobe-u.ac.jp/stdnt-examinavi/admission/admission02/grad_results.html 可以在神户大学生协复印、可邮寄。详情请参考神户大学生协网站 Available at Kobe University CO-OP. Please refer to CO-OP website. ▶ http://www.kucoop.jp/exam/question.html (Japanese only) | | | | |
| 要求日语水平 Japanese Language Requirement | | 能理解讲义、解读文献的水平 Sufficient for understanding lectures and related documents | | | | | 能理解讲义、解读文献的水平 Sufficient for understanding lectures and related documents | | | | |
| 入学月份（2018年度） Entry (AY2018) | | 4月 April | | | | | 4月、10月（化学专业、生物学专业） April, October (Department of Chemistry/Biology) | | | | |
| 事先报名资格审查＊ Pre-Evaluation for Eligibility | | 无 Not Available | | | | | 截至2017年6月19日 by Jun. 19, 2017 | | | | 截至2017年7月3日 by Jul. 3, 2017 |
| 申请开始时间 Starting Date of Application | | 2018年1月15日 Jan. 15, 2018 | | | | | 2017年7月4日 Jul. 4, 2017 | | | | 2017年7月18日 by Jul. 18, 2017 |
| 申请截止时间 Deadline of Application | | 2018年1月19日 Jan. 19, 2018 | | | | | 2017年7月7日 Jul. 7, 2017 | | | | 2017年7月21日 by Jul. 21, 2017 |
| 考试时间 Date of Examination | | 2018年2月25日 Feb.25,2018 | | | | | 2017年8月22日 及8月23日 Aug. 22, 2017 and Aug. 23, 2017 | 2017年8月24日 及8月25日 Aug. 24, 2017 and Aug. 25, 2017 | 2017年8月21日 Aug. 21, 2017 | 2017年8月5日 及8月6日 Aug. 5, 2017 and Aug. 6, 2017 | 2017年8月30日 及8月31日 Aug. 30, 2017 and Aug. 31, 2017 |
| 公布考试结果时间 Date of Result | | 2018年3月9日 Mar. 9,2018 | | | | | 2017年9月13日 Sep. 13, 2017 | | | 2017年8月10日 Aug. 10, 2017 | 2017年9月13日 Sep. 13, 2017 |
| 赴日前入学许可制度 Pre-Arrival Admission | | 无 Not Available | | | | | 无 Not Available | | | | |
| 从日本国外直接报名 Application from outside Japan | | 可以 Available | | | | | 不可以 Not Available | | | | |
| 来日本考试 Visiting Japan for Entrance Exam | | 需要 Necessary | | | | | 需要 Necessary | | | | |
| 神户大学考试科目 Kobe Univ Entrance Examination Subjects | | <ol style="list-style-type: none"> 英语 English 数学 Mathematics 理科（从物理、化学、生物、自然地理中自选2科目） Science (choose 2 from Physical Science, Chemistry, Biology, and Physical Geography) 面试 Interview | | | | | <ol style="list-style-type: none"> 英语 English 专业课 Major Subject 面试 Interview 材料审查 Application Document Screening ※ 建议事先找好导师 Recommended to find the professor/supervisor in advance. | | | | |
| 日本留学考试 | 指定科目 EJU Requested Subjects | <ol style="list-style-type: none"> 日语 Japanese as a Foreign Language 数学(数学2) Mathematics (Course 2) 理科(从物理、化学和生物中自选2科目) Science (physics and chemistry and biology) 理科(物理、化学和生物中自选1科目) Science (physics and choose1 from chemistry and biology) 理科(物理、化学) Science (physics and chemistry) 理科(化学、生物) Science (chemistry and biology) 理科(从物理、化学和生物中自选2科目) Science (choose 2 from physics, chemistry and biology) | | | | | 并非必须参加日本留学考试 Not required to take EJU | | | | |
| | 试题语言 Language in EJU | 日语 Japanese | | | | | — | | | | |
| | 可供参考的考试 Referred EJU | 2017年6月以后的考试 The Exams after June 2017 | | | | | — | | | | |
| | 英语考试 English Examination | 神户大学的考试 Examinations conducted by university | | | | | 研究生院的考试 Examinations conducted by the graduate school | | | | |
| 备注 Others | | — | | | | | 需要作为预科生入学后再参加入学考试 Applicants must have enrolled as research students before taking the entrance examination. | | | | |

＊事先报名资格审查，是指事先确认是否符合报名条件，审查有无报名资格。
Pre-Evaluation for Eligibility is a screening to confirm that you are qualified to apply, prior to submitting a formal application for admission and Kobe University determine your eligibility.
详细信息请务必参考招生简章。 For details, please make sure to refer to the Application Guidelines/Forms.



【英语HP】<http://www.sci.kobe-u.ac.jp/english/index.htm>

★ 2019 年度的日程可能会有变化，具体请咨询各学院及研究生院。 The 2019 School Year schedule may change without prior notice. Check with respective departments for details.

| 博士后期课程（博士课程） Doctoral Program | | | | | 预科生 Research Students |
|-----------------------------------------------------------------------------------------------------------------------------------------------------------------------------------------------------------------------------------------------------------------------------------------------------------------------------------------------------------------------------------------|-------------|--------------|-------------|-----------------|---------------------------------------------------------------------------------------------------------------------------------------------------------------------------------------------------------------------------------------------------------------------------------------------------------------------------------------------------------------------------------------------------------------------------------------------------------------------------------------------------------------------------------------------------------------|
| 数学 Mathematics | 物理学 Physics | 化学 Chemistry | 生物学 Biology | 行星学 Planetology | 招生范围：学院、研究生院 Recruiting Program: Both Undergraduate and Graduate |
| 理学博士或学术博士 Doctor of Science / Doctor of Philosophy | | | | | 无 None |
| 无 None | | | | | — |
| 4 | 5 | 6 | 6 | 6 | 不公开 Not Available |
| 1 | 0 | 4 | 0 | 0 | 【学院 Undergraduate】0 【研究生院 Graduate】8 |
| 0 | 0 | 4 | 0 | 0 | 【学院 Undergraduate】0 【研究生院 Graduate】8 |
| 【4月入学 April Entry】第一次招生：2017年6月中旬 第二次招生：2017年10月下旬 第三次招生：2017年12月下旬 First round：middle of June, 2017 Second round：Late October, 2017 Third round：Late December, 2017 【10月入学 October Entry】第一次招生：2017年10月下旬 第二次招生：2017年12月下旬 第三次招生：2018年6月中旬 First round：Late October, 2017 Second round：Late December, 2017 Third round：middle of June, 2018 | | | | | 【4月入学 April Entry】1月上旬 Early January （在日本国外居住的考生为9月下旬） Non-Resident of Japan: by Late September 【10月入学 October Entry】6月下旬 Late June （在日本国外居住的考生为12月下旬） Non-Resident of Japan: by Late December |
| 在办公室免费发放 Obtain at the faculty office for free. | | | | | 在办公室免费发放 Obtain at the faculty office for free. |
| 邮寄回信用的角2型(A4)信封(贴所需邮资) Send a self-addressed stamped envelope (24×33.2cm) to the faculty. Please contact the faculty office for details. | | | | | 邮寄回信用的角2型(A4)信封(贴所需邮资) Send a self-addressed stamped envelope (24×33.2cm) to the faculty. Please contact the faculty office for details. |
| 请参考研究生院网站 Please refer to the graduate school website. ▶ http://www.sci.kobe-u.ac.jp/exam/index.htm | | | | | 从国外索取时需要事先联系 To request from abroad, please contact the faculty office |
| 从国外索取时需要事先联系 To request from abroad, please contact the faculty office | | | | | |
| 由于是口试, 所以无法参考 Not Available | | | | | 只有材料审查, 因此没有历年考题 Not Available |
| 能理解讲义、解读文献的水平 Sufficient for understanding lectures and related documents | | | | | 能理解讲义、解读文献的水平 Sufficient for understanding lectures and related documents |
| 4月、10月 April, October | | | | | 4月、10月 April, October |
| 【4月入学 April Entry】第一次招生：截至2017年7月3日 第二次招生：截至2017年10月23日 第三次招生：截至2017年12月25日 First round：by Jul. 3, 2017 Second round：by Oct. 23, 2017 Third round：by Dec. 25, 2017 【10月入学 October Entry】第一次招生：截至2017年10月23日 第二次招生：截至2017年12月25日 第三次招生：截至2018年7月中旬 First round：by Oct. 23, 2017 Second round：by Dec. 25, 2017 Third round：by middle of July, 2018 | | | | | — |
| 【4月入学 April Entry】第一次招生：2017年7月18日 第二次招生：2017年11月6日 第三次招生：2018年1月9日 First round：Jul. 18, 2017 Second round：Nov. 6, 2017 Third round：Jan. 9, 2018 【10月入学 October Entry】第一次招生：2017年11月6日 第二次招生：2018年1月9日 第三次招生：2018年7月下旬 First round：Nov. 6, 2017 Second round：Jan. 9, 2018 Third round：Late July, 2018 | | | | | 【4月入学 April Entry】2018年2月26日 Feb. 26, 2018 （在日本国外居住的考生为11月6日） Non-Resident of Japan: Nov. 6, 2017 【10月入学 October Entry】2018年8月中旬 mid-August, 2018 （在日本国外居住的考生为5月中旬） Non-Resident of Japan: mid-May, 2018 |
| 【4月入学 April Entry】第一次招生：2017年7月21日 第二次招生：2017年11月9日 第三次招生：2018年1月11日 First round：Jul. 21, 2017 Second round：Nov. 9, 2017 Third round：Jan. 11, 2018 【10月入学 October Entry】第一次招生：2017年11月9日 第二次招生：2018年1月11日 第三次招生：2018年7月下旬 First round：Nov. 9, 2017 Second round：Jan. 11, 2018 Third round：Late July, 2018 | | | | | 【4月入学 April Entry】2018年2月28日 Feb. 28, 2018 （在日本国外居住的考生为11月9日） Non-Resident of Japan: Nov. 9, 2017 【10月入学 October Entry】2018年8月中旬 mid-August, 2018 （在日本国外居住的考生为5月中旬） Non-Resident of Japan: mid-May, 2018 |
| 【4月入学 April Entry】第一次招生：2017年8月22日-8月29日 第二次招生：2017年12月1日-12月8日 第三次招生：2018年2月7日-19日 First round：Aug. 22 - Aug. 29, 2017 Second round：Dec. 1 - Dec. 8, 2017 Third round：Feb. 7 - Feb. 19, 2018 【10月入学 October Entry】第一次招生：2017年12月1日-8日 第二次招生：2018年2月7日-19日 第三次招生：2018年8月下旬 First round：Dec. 1 - Dec. 8, 2017 Second round：Feb. 7 - Feb. 19, 2018 Third round：Late August, 2018 | | | | | — |
| 【4月入学 April Entry】第一次招生：2017年9月13日 第二次招生：2017年12月20日 第三次招生：2018年3月8日 First round：Sep. 13, 2017 Second round：Dec. 20, 2017 Third round：Mar. 8, 2018 【10月入学 October Entry】第一次招生：2017年12月20日 第二次招生：2018年3月8日 第三次招生：2018年9月中旬 First round：Dec. 20, 2017 Second round：Mar. 8, 2018 Third round：middle of September, 2018 | | | | | — |
| 无 Not Available | | | | | 有 Available |
| 可以 Available | | | | | 可以 Available |
| 需要 Necessary | | | | | 不需要 Not Necessary |
| 1 材料审查 Application Document Screening 2 口试 Oral Exam ※ 需要事先取得指导老师的接收承诺 Require to obtain an approval from the professor/supervisor in advance. | | | | | 1 材料审查 1. 研究计划书 2 Application Document Screening 1. Research Plan ※ 需要事先取得指导老师的接收承诺 Require to obtain an approval from the professor/supervisor in advance |
| 并非必须参加日本留学考试 Not required to take EJU | | | | | 并非必须参加日本留学考试 Not required to take EJU |
| — | | | | | — |
| — | | | | | — |
| 不要求 None | | | | | 不要求 None |
| — | | | | | 此外，还需要申请表、履历书、毕业(结业)证明、成绩单、照片。在职考生还需提供所属机构负责人的许可书。 在日本居住的外国考生还需提供市区町村发行的住民票复印件(发行30日内有效)或在留卡的复印件。 Required following: application form, resume, graduation (completion) certificate, transcript, photo, written approval from the head of institution (only for those who are employed), Certificate of Residence: An applicant who resides in Japan must submit a copy of the "Certificate of Residence" issued within 30 days by a local administration office in Japan or copies of both sides of the "Residence Card" issued by a Municipal office. |

医学部（医学院）、医学研究科（医学研究生院） *Medicine*

| | | 本科 Undergraduate Program | | 博士前期课程（硕士课程） Master's Degree Program | |
|---------------------------------------------------------|--------------------------------|-------------------------------------------------------------------------------------------------------------------------------------------------------------------------------------------------|---------------------------------------------------------------------------------------------------------------------------------------------------------------------------------|--------------------------------------|---------------------------------------------------------------------------------------------------------------------------------------------|
| 学科 / 专业 Divisions | | 医学科 Medicine | 保健学科 Health Sciences | | 生物医学 Biomedical Sciences |
| 授予学位 Degree Awarded | | 医学学士 Degree of Gakushi-Igaku (Doctor of Medicine) | 护理学、保健卫生学或保健学学士 Bachelor of Science (Nursing) / Bachelor of Science(Medical Technology) / Bachelor of Science (Physical Therapy) / Bachelor of Science(Occupational Therapy) | | 生物医学硕士 Master of Science |
| 留学生特别选拔 Foreign Students Examination | | 考试与日本学生相同，但评分标准不同 Examination for both international and Japanese students. Special consideration will be given to international students. | | | 无 None |
| 招生名额（2018年度） Admission Capacity (AY 2018) | | 若干名 a few | 若干名 a few | | 0 |
| 参加考试人数（2017年度） Applicants (AY 2017) | | 0 | 0 | | 0（两名外国考生参加了普通考试） |
| 合格人数（2017年度） Successful Candidates (AY 2017) | | 0 | 0 | | 0（两名外国考生通过了普通考试） |
| 申请表发放时间 Distribution of Application Forms | | 12月上旬 Early December | 12月上旬 Early December | | 5月中旬 Middle of May |
| 申请表索取方法 How to Obtain Application Guideline/Forms | | 在办公室免费发放 Obtain at the faculty office for free. | | | 在办公室免费发放 Obtain at the faculty office for free. |
| | | 邮寄回信用的角2型（A4）信封（贴所需邮资） Send a self-addressed stamped envelope (24×33.2cm) to the faculty. Please contact the faculty office for details. | | | 邮寄回信用的角2型（A4）信封（贴所需邮资） Send a self-addressed stamped envelope (24×33.2cm) to the faculty. Please contact the faculty office for details. |
| | | 从国外索取时需要事先联系 To request from abroad, please contact the faculty office. | | | 从国外索取时需要事先联系 To request from abroad, please contact the faculty office. |
| 神户大学历年考题 Availability of Past Examination | | 公布在大学网站上 Available on the university website. ▶ http://www.kobe-u.ac.jp/admission/undergrad/examin/index.html | | | 可以在办公室阅览（需要身份证明） Available at the faculty office (an ID is required) |
| 要求日语水平 Japanese Language Requirement | | 能理解讲义、解读文献的水平 Sufficient for understanding lectures and related documents | | | 能理解讲义、解读文献的水平 Sufficient for understanding lectures and related documents |
| 入学月份（2018年度） Entry (AY2018) | | 4月 April | | | 4月、10月 April, October |
| 事先报名资格审查＊ Pre-Evaluation for Eligibility | | 截至2017年12月15日 by Dec. 15, 2017 | | | 第一次招生：截至2018年6月1日 First round : by Jun. 1, 2018 第二次招生：截至2018年11月9日 Second round : by Nov. 9, 2018 |
| 申请开始时间 Starting Date of Application | | 2018年1月22日 Jan. 22, 2018 | | | 第一次招生：2018年6月13日 First round : Jun. 13, 2018 第二次招生：2018年11月28日 Second round : Nov. 28, 2018 |
| 申请截止时间 Deadline of Application | | 2018年1月31日 Jan. 31, 2018 | | | 第一次招生：2018年6月20日 First round : Jun. 20, 2018 第二次招生：2018年12月5日 Second round : Dec. 5, 2018 |
| 考试时间 Date of Examination | | 2018年2月25日 Feb.25,2018 | | | 第一次招生：2018年7月24日 First round : Jul. 24, 2018 第二次招生：2019年1月21日 Second round : Jan. 21, 2019 |
| 公布考试结果时间 Date of Result | | 2018年3月9日 Mar. 9,2018 | | | 第一次招生：2018年8月24日 First round : Aug. 24, 2018 第二次招生：2019年2月15日 Second round : Feb. 15, 2019 |
| 赴日前入学许可制度 Pre-Arrival Admission | | 无 Not Available | | | 无 Not Available |
| 从日本国外直接报名 Application from outside Japan | | 可以 Available | 不可以 Not Available | | 可以 Available |
| 来日本考试 Visiting Japan for Entrance Exam | | 需要 Necessary | | | 需要 Necessary |
| 神户大学考试科目 Kobe Univ Entrance Examination Subjects | | 1 数学 Mathematics | | | 1 英语 English 2 口试 Oral Exam 3 材料审查 Application Document Screening ※ 建议事先找好导师 Recommended to find the professor |
| | | 2 理科（从物理、化学和生物中选2个科目） Science (choose 2 from Physical Science, Chemistry, and Biology) | | | |
| | | 3 英语 English | 3 外语（从英语、德语、法语和汉语中选1门外语） Foreign Language (choose 1 from English, German, French and Chinese) | | |
| | | 4 面试 Interview | | | |
| | | 5 材料审查 Application Document Screening | | | |
| 日本留学考试 | 指定科目 EJU Requested Subjects | 1 日语 Japanese as a Foreign Language | | | 并非必须参加日本留学考试 Not required to take EJU |
| | | 2 数学（数学2） Mathematics (Course 2) | 2 数学（数学1或2） Mathematics (Course 1 or 2) | | |
| | | 3 理科（从物理、化学和生物中选2个科目） Science (choose 2 from physics, chemistry and biology) | | | |
| | 试题语言 Language in EJU | 日语 Japanese | 日语或英语都可以 Either Japanese or English | | — |
| 可供参考的考试 Referred EJU | | 2017年6月以后的考试 The Exams after June 2017 | | | — |
| 英语考试 English Examination | | 神户大学的考试 Examinations conducted by university | TOEFL或其他留学英语圈国家所需的考试 TOEFL or other test for study abroad in English-speaking regions required | | 研究生院的考试 Examinations conducted by the graduate school |
| 备注 Others | | — | — | | — |

* 事先报名资格审查，是指事先确认是否符合报名条件，审查有无报名资格。
Pre-Evaluation for Eligibility is a screening to confirm that you are qualified to apply, prior to submitting a formal application for admission and Kobe University determine your eligibility.
详细信息请务必参考招生简章。 For details, please make sure to refer to the Application Guidelines/Forms.



【英语 HP】<http://www.med.kobe-u.ac.jp/en/>

★ 2019 年度的日程可能会有变化，具体请咨询各学院及研究生院。 The 2019 School Year schedule may change without prior notice. Check with respective departments for details.

| 博士后期课程（博士课程） Doctoral Program | | 预科生 Research Students | |
|----------------------------------------------------------------------------------------------------------------------------------------------------------------|------------------------------------------------------------------------------------------------------------------|----------------------------------------------------------------------------------------------------------------------------------------------------------------------------------------------------------------------------------|------------------------------------------------------------------------------------------------------------------------------------------------------------------------------------------------------------------------------|
| 医学 Medical Sciences | | 招生范围：学院、研究生院 Recruiting Program: Both Undergraduate and Graduate | |
| 医学博士 Doctor of Philosophy | | 无 None | |
| 无 Not Available | 有 Available | — | |
| 不公开 Not Available | 不公开 Not Available | 【医学院医学科、医学研究生院 Undergraduate (Medicine) / Graduate】 不公开 Not Available | 【医学院保健学科 Undergraduate (Health Sciences)】 若干名 a few |
| 14 | — | | 【医学院保健学科 Undergraduate (Health Sciences)】 0 |
| 13 | — | | 【医学院保健学科 Undergraduate (Health Sciences)】 0 |
| 7月中旬 Middle of July | 4月中旬 Middle of April | 随时 Anytime on request | |
| 在办公室免费发放 Obtain at the faculty office for free. | 从研究生院网站下载 Please download from the Graduate school website. | 在办公室免费发放 Obtain at the faculty office for free. | |
| 邮寄回信用的角2型(A4)信封(贴所需邮资) Send a self-addressed stamped envelope (24×33.2cm) to the faculty. Please contact the faculty office for details. | — | 邮寄回信用的角2型(A4)信封(贴所需邮资) Send a self-addressed stamped envelope (24×33.2cm) to the faculty. Please contact the faculty office for details. | |
| 从国外索取时需要事先联系 To request from abroad, please contact the faculty office | — | 从国外索取时需要事先联系 To request from abroad, please contact the faculty office | |
| 可以在办公室阅览(需要身份证明) Available at the faculty office (an ID is required) | — | 只有材料审查, 因此不公开 Not Available | |
| 能理解讲义、解读文献的水平 Sufficient for understanding lectures and related documents | — | 能理解讲义、解读文献的水平 Sufficient for understanding lectures and related documents | |
| 4月 April | 10月 October | 医学院医学科、医学研究生院 Medicine (Undergraduate/Graduate); 每月 every month | 医学院保健学科 Health Sciences: 4月、10月 April, October |
| 截至2018年8月24日 by Aug. 24, 2018 | 截至2018年5月25日 by May. 25, 2018 | — | |
| 2018年9月19日 by Sep. 19, 2018 | 2018年6月4日 Jun. 4, 2018 | 截至入学月份前两个月的20号 by the 20th day of two month prior to enrollment | 截至入学月份前两个月的月末 By the month end, two month prior to enrollment 【4月入学 April Entry】居住在日本国外的考生截至11月30日 Non-Resident of Japan: by Nov. 30 【10月入学 October Entry】居住在日本国外的考生截至5月31日 Non-Resident of Japan: by May. 31 |
| 2018年9月27日 Sep. 27, 2018 | 2018年6月8日 Jun. 8, 2018 | — | |
| 2018年10月20日 Oct. 20, 2018 | — | — | |
| 2018年11月22日 Nov. 22, 2018 | 2018年7月25日 Jul. 25, 2018 | — | |
| 无 Not Available | 有 Available | 有 Available | |
| 可以 Available | 可以 Available | 可以 Available | |
| 需要 Necessary | 不需要 Not Necessary | 不需要 Not Necessary | |
| 1 外语(英语) English 2 口试 Oral Exam 3 材料审查 Application Document Screening ※ 建议事先找好导师 Recommended to find the professor/supervisor in advance. | 1 面试 Interview 2 材料审查 Application Document Screening ※ 建议事先找好导师 Recommended to find the professor | 1 材料审查 需要申请表、履历书、健康证明、毕业(结业)证明、成绩单和照片。 1 Application Document Screening Required following: application form, resume, health certificate, graduation (completion) certificate, transcript, and photos of the applicant. | |
| | | ※ 需要事先取得指导老师的接收承诺 Required to obtain an approval from the professor/ supervisor in advance. | ※ 建议事先找好导师 Recommended to find the professor/supervisor in advance. |
| 并非必须参加日本留学考试 Not required to take EJU | 并非必须参加日本留学考试 Not required to take EJU | 并非必须参加日本留学考试 Not required to take EJU | |
| — | — | — | |
| — | — | — | |
| 研究生院的考试 Examinations conducted by the graduate school | 不要求 None | 不要求 None | |
| — | — | — | |

保健学研究科（保健学研究生院） *Health Sciences*

| | | 博士前期课程（硕士课程） Master's Degree Program |
|---------------------------------------------------------|--------------------------------|--------------------------------------------------------------------------------------------------------------------------------------------------------------------------------------------------------------------------------------------------------------------------------------------------------------------------------------|
| 学科 / 专业 Divisions | | 保健学 Health Sciences |
| 授予学位 Degree Awarded | | 保健学硕士 Master of Science |
| 留学生特别选拔 Foreign Students Examination | | 有 Available |
| 招生名额（2018年度） Admission Capacity (AY 2018) | | 若干名 a few |
| 参加考试人数（2017年度） Applicants (AY 2017) | | 9 |
| 合格人数（2017年度） Successful Candidates (AY 2017) | | 9 |
| 申请表发放时间 Distribution of Application Forms | | 6月上旬 Early June |
| 申请表索取方法 How to Obtain Application Guideline/Forms | | 在办公室免费发放 Obtain at the faculty office for free. |
| | | 邮寄回信用的角2型(A4)信封(贴所需邮资) Send a self-addressed stamped envelope (24×33.2cm) to the faculty. Please contact the faculty office for details. |
| | | 请参考研究生院网站 Please refer to the graduate school website. ▶ http://www.ams.kobe-u.ac.jp/applicant/ |
| | | 从国外索取时需要事先联系 To request from abroad, please contact the faculty office. |
| 神户大学历年考题 Availability of Past Examination | | 以往入学考试真题的获取方法公布在大学网站上 Please refer to the university website. ▶ http://www.office.kobe-u.ac.jp/stdnt-examinavi/admission/admission02/grad_results.html |
| | | 可以在办公室阅览和复印(需要身份证明) Available at the faculty office (an ID is required). |
| | | 可以在神户大学生协复印、可邮寄。详情请参考神户大学生协网站 Available at Kobe University CO-OP. Please refer to CO-OP website. ▶ http://www.kucoop.jp/exam/question.html (Japanese only) |
| 要求日语水平 Japanese Language Requirement | | 能理解讲义、解读书文献的水平 Sufficient for understanding lectures and related documents |
| 入学月份（2018年度） Entry (AY2018) | | 4月 April |
| 事先报名资格审查* Pre-Evaluation for Eligibility | | 截至2017年6月23日 by Jun. 23, 2017 |
| 申请开始时间 Starting Date of Application | | 2017年7月11日 Jul. 11, 2017 |
| 申请截止时间 Deadline of Application | | 2017年7月14日 Jul. 14, 2017 |
| 考试时间 Date of Examination | | 2017年8月25日 Aug. 25, 2017 |
| 公布考试结果时间 Date of Result | | 2017年9月15日 Sep. 15, 2017 |
| 赴日前入学许可制度 Pre-Arrival Admission | | 无 Not Available |
| 从日本国外直接报名 Application from outside Japan | | 可以 Available |
| 来日本考试 Visiting Japan for Entrance Exam | | 需要 Necessary |
| 神户大学考试科目 Kobe Univ Entrance Examination Subjects | | 1 英语 English 2 专业课或小论文(用英语作答) Major Subject or Essay (in English) 3 面试 Interview 4 材料审查 Application Document Screening ※ 需要事先取得指导老师的接收承诺(大学不介绍只提供资料) Required to obtain an approval from the professor/supervisor in advance. (We do not introduce, but provide information.) |
| 日本留学考试 EJU | 指定科目 EJU Requested Subjects | 并非必须参加日本留学考试 Not required to take EJU |
| | 试题语言 Language in EJU | — |
| | 可供参考的考试 Referred EJU | — |
| 英语考试 English Examination | | 研究生院的考试 Examinations conducted by the graduate school |
| 备注 Others | | — |

* 事先报名资格审查, 是指事先确认是否符合报名条件, 审查有无报名资格。
Pre-Evaluation for Eligibility is a screening to confirm that you are qualified to apply, prior to submitting a formal application for admission and Kobe University determine your eligibility.
详细信息请务必参考招生简章。 For details, please make sure to refer to the Application Guidelines/Forms.



【英语 HP】<http://www.ams.kobe-u.ac.jp/en/>

★ 2019 年度的日程可能会有变化，具体请咨询各学院及研究生院。 The 2019 School Year schedule may change without prior notice. Check with respective departments for details.

| 博士后期课程（博士课程） Doctoral Program | 预科生 Research Students |
|-------------------------------------------------------------------------------------------------------------------------------------------------------------------------------------------------------------------------------------------------------------------|-------------------------------------------------------------------------------------------------------------------------------------------------------------------------------------------------------------------------------------------------------------------------------------------------------|
| 保健学 Health Sciences | 招生范围：研究生院 Recruiting Program: Graduate |
| 保健学博士 Doctor of Philosophy | 无 None |
| 有 Available | — |
| 若干名 a few | 不公开 Not Available |
| 1 | 4 |
| 1 | 4 |
| 6月上旬 Early June | 随时 Anytime on request |
| 在办公室免费发放 Obtain at the faculty office for free. | 在办公室免费发放 Obtain at the faculty office for free. |
| 邮寄回信用的角2型(A4)信封(贴所需邮资) Send a self-addressed stamped envelope (24×33.2cm) to the faculty. Please contact the faculty office for details. | 邮寄回信用的角2型(A4)信封(贴所需邮资) Send a self-addressed stamped envelope (24×33.2cm) to the faculty. Please contact the faculty office for details. |
| 请参考研究生院网站 Please refer to the graduate school website. ▶ http://www.ams.kobe-u.ac.jp/applicant/ | |
| 从国外索取时需要事先联系 To request from abroad, please contact the faculty office. | 从国外索取时需要事先联系 To request from abroad, please contact the faculty office |
| 以往入学考试真题的获取方法公布在大学网站上 Please refer to the university website. ▶ http://www.office.kobe-u.ac.jp/stdnt-examinavi/admission/admission02/grad_results.html | |
| 可以在办公室阅览和复印(需要身份证明) Available at the faculty office (an ID is required). | 只有材料审查, 因此没有历年考题 Not Available |
| 可以在神戸大学生协复印, 可邮寄。详细请参考神戸大学生协网站 Available at Kobe University CO-OP. Please refer to CO-OP website. ▶ http://www.kucoop.jp/exam/question.html (Japanese only) | |
| 能理解讲义、解读书文献的水平 Sufficient for understanding lectures and related documents | 能理解讲义、解读书文献的水平 Sufficient for understanding lectures and related documents |
| 4月 April | 4月、10月 April, October |
| 截至2017年9月8日 by Sep. 8, 2017 | — |
| 2017年10月3日 Oct. 3, 2017 | 截至入学前两个月的月末 by the month end, two month prior to enrollment 【4月入学 April Entry】 在日本国外居住的考生截至11月22日 Non-Resident of Japan: by Nov. 22 【10月入学 October Entry】 在日本国外居住的考生截至5月24日 Non-Resident of Japan: by May. 24 |
| 2017年10月6日 Oct. 6, 2017 | |
| 2017年11月29日 Nov. 29, 2017 | — |
| 2017年12月15日 Dec. 15, 2017 | — |
| 无 Not Available | 有 Available |
| 可以 Available | 可以 Available |
| 需要 Necessary | 不需要 Not Necessary |
| 1 英语 English 2 专业课或小论文(用英语作答) Major Subject or Essay (in English) 3 面试 Interview 4 材料审查 Application Document Screening ※ 需要事先取得指导老师的接收承诺 Required to obtain an approval from the professor/supervisor in advance. | 1 材料审查 需要申请表、履历书、健康证明、毕业(结业)证明、住民票和照片。 Required following: application form, resume, health certificate, graduation (completion) certificate, foreign resident registration certificate, and photos of the applicant. ※ 建议事先找好导师 Recommended to find the professor/supervisor in advance. |
| 并非必须参加日本留学考试 Not required to take EJU | 并非必须参加日本留学考试 Not required to take EJU |
| — | — |
| — | — |
| 研究生院的考试 Examinations conducted by the graduate school | 不要求 None |
| — | — |

工学部（工学院）、工学研究科（工学研究生院） *Engineering*

| | | 本科 Undergraduate Program | | | | | | 预科生 Research Students |
|---------------------------------------------------|-----------------------------|-------------------------------------------------------------------------------------------------------------------------------------------------------------------------------------------------------------------|-------------------------|-----------------------------------------------|------------------------------|---------------------------------------|-----------------------------------------|-------------------------------------------------------------------------------------------------------------------------------------------------------------------------------------------------------------------------------------------------------------------------------------------------------------------------------------------------------------------------------------------------------------------------------------------------------------------------------------------------------------------------------------------|
| 学科 / 专业 Divisions | | 建筑学科 Architecture | 市民工学科 Civil Engineering | 电气电子工学科 Electrical and Electronic Engineering | 机械工学科 Mechanical Engineering | 应用化学 Chemical Science and Engineering | 信息智能工学科 Computer and System Engineering | 招生范围：学院、研究生院 Recruiting Program: Both Undergraduate and Graduate |
| 授予学位 Degree Awarded | | 工学学士 Bachelor of Engineering | | | | | | 无 None |
| 留学生特别选拔 Foreign Students Examination | | 考试与日本学生相同，但评分标准不同 Examination for both international and Japanese students. Special consideration will be given to international students. | | | | | | — |
| 招生名额（2018年度） Admission Capacity (AY 2018) | | 若干名 a few | | | | | | 不公开 Not Available |
| 参加考试人数（2017年度） Applicants (AY 2017) | | 14 | | | | | | 【学院 Undergraduate】0 【研究生院 Graduate】27 |
| 合格人数（2017年度） Successful Candidates (AY 2017) | | 2 | | | | | | 【学院 Undergraduate】0 【研究生院 Graduate】27 |
| 申请表发放时间 Distribution of Application Forms | | 12月上旬 Early December | | | | | | 入学时间的6个月之前 Six months before enrollment |
| 申请表索取方法 How to Obtain Application Guideline/Forms | | 在办公室免费发放 Obtain at the faculty office for free. | | | | | | 在办公室免费发放 Obtain at the faculty office for free. |
| | | 邮寄回信用的角2型(A4)信封(贴所需邮资) Send a self-addressed stamped envelope (24×33.2cm) to the faculty. Please contact the faculty office for details. | | | | | | 邮寄回信用的角2型(A4)信封(贴所需邮资) Send a self-addressed stamped envelope (24×33.2cm) to the faculty. Please contact the faculty office for details. |
| | | 请参考学院网站 Please refer to the faculty website. ▶ http://www.eng.kobe-u.ac.jp/eng-ofc/kym/bachelor/gaikokujintokubetu.html | | | | | | 请参考学院、研究生院网站 Please refer to the graduate school website. ▶ http://www.eng.kobe-u.ac.jp/eng-ofc/kym/researcher/index.html |
| | | 从国外索取时需要事先联系 To request from abroad, please contact the faculty office. | | | | | | 从国外索取时需要事先联系 To request from abroad, please contact the faculty office. |
| 神户大学历年考题 Availability of Past Examination | | 公布在大学网站上 Available on the university website. ▶ http://www.kobe-u.ac.jp/admission/undergrad/examin/index.html | | | | | | 只有材料审查，因此不公开 Not Available |
| 要求日语水平 Japanese Language Requirement | | 能理解讲义、解读文献的水平 Sufficient for understanding lectures and related documents | | | | | | 能理解讲义、解读文献的水平 Sufficient for understanding lectures and related documents |
| 入学月份（2018年度） Entry (AY2018) | | 4月 April | | | | | | 4月、10月 April, October |
| 事先报名资格审查* Pre-Evaluation for Eligibility | | 无 Not Available | | | | | | — |
| 申请开始时间 Starting Date of Application | | 2018年1月22日 Jan. 22, 2018 | | | | | | 【4月入学 April Entry】2018年2月6日 Feb. 6, 2018 （在日本国外居住的考生为11月7日） Non-Resident of Japan: Nov. 7, 2017 【10月入学 October Entry】2018年7月31日 Jul. 31, 2018 （在日本国外居住的考生为6月5日） Non-Resident of Japan: Jun. 5, 2018 |
| 申请截止时间 Deadline of Application | | 2018年1月31日 Jan.31, 2018 | | | | | | 【4月入学 April Entry】2018年2月9日 Feb. 9, 2018 （在日本国外居住的考生为11月10日） Non-Resident of Japan: Nov. 10, 2017 【10月入学 October Entry】2018年8月3日 Aug. 3, 2018 （在日本国外居住的考生为6月9日） Non-Resident of Japan: Jun. 9, 2018 |
| 考试时间 Date of Examination | | 2018年2月25日 Feb. 25, 2018 | | | | | | — |
| 公布考试结果时间 Date of Result | | 2018年3月9日 Mar. 9, 2018 | | | | | | — |
| 赴日前入学许可制度 Pre-Arrival Admission | | 无 Not Available | | | | | | 有 Available |
| 从日本国外直接报名 Application from outside Japan | | 可以 Available | | | | | | 可以 Available |
| 来日本考试 Visiting Japan for Entrance Exam | | 需要 Necessary | | | | | | 不需要 Not Necessary |
| 神户大学考试科目 Kobe Univ Entrance Examination Subjects | | 1 数学 Mathematics 2 理科(物理、化学) Science (Physical Science, Chemistry) 3 英語 English 4 面试 Interview 5 材料审查 Application Document Screening | | | | | | 1 材料审查： 1. 研究计划书（500字以内） 2. 毕业院校出具的以下任意一种材料 ・指导老师的推荐信1份 ・学院院长的推荐信1份 ・学科负责人的推荐信1份 1 Application Document Screening: 1. Research Plan (within 500 characters) 2. One of the Following Documents from the Applicant's University ・A Letter of Recommendation from the Advisor/Professor ・A Letter of Recommendation from the Dean ・A Letter of Recommendation from the Head of the Department ※需要事先取得指导老师的接收承诺 Required to obtain an approval from the professor/supervisor in advance. |
| 日本留学考试 | 指定科目 EJU Requested Subjects | 1 日语 Japanese as a Foreign Language 2 数学(数学2) Mathematics (Course 2) 3 理科(从物理、化学和生物中自选2科目) Science (choose 2 from physics, chemistry and biology) | | | | | | 并非必须参加日本留学考试 Not required to take EJU |
| | 试题语言 Language in EJU | 日语 Japanese | | | | | | — |
| | 可供参考的考试 Referred EJU | 2017年6月以后的考试 The Exams after June 2017 | | | | | | — |
| 英语考试 English Examination | | 神户大学的考试 Examinations conducted by university | | | | | | 不要求 None |
| 备注 Others | | — | | | | | | 此外，还需要申请表、履历书、健康证明、毕业(结业)证明、成绩单、照片和住民票。 Required following; application form, resume, health certificate, graduation (completion) certificate, transcript, photos of the applicant, and Certificate of Residence. |

*事先报名资格审查，是指事先确认是否符合报名条件，审查有无报名资格。
Pre-Evaluation for Eligibility is a screening to confirm that you are qualified to apply, prior to submitting a formal application for admission and Kobe University determine your eligibility.
详细信息请务必参考招生简章。 For details, please make sure to refer to the Application Guidelines/Forms.



★ 2019 年度的日程可能会有变化，具体请咨询各学院及研究生院。 The 2019 School Year schedule may change without prior notice. Check with respective departments for details.

| 博士前期课程（硕士课程）Master's Degree Program | | | | | 博士后期课程（博士课程）Doctoral Program | | | | |
|-------------------------------------------------------------------------------------------------------------------------------------------------------------------------------------------------------------------------------------------------------------------|---------------------------|-------------------------------------------------|--------------------------------|-----------------------------------------------------------------------------------------------------------------------------------------------------------|--------------------------------------------------------------------------------------------------------------------------------------------------------------------------------------------------------------------------------|---------------------------|-------------------------------------------------|--------------------------------|------------------------------------------|
| 建筑学 Architecture | 市民工学 Civil Engineering | 电气电子工学 Electrical and Electronic Engineering | 机械工学 Mechanical Engineering | 应用化学 Chemical Science and Engineering | 建筑学 Architecture | 市民工学 Civil Engineering | 电气电子工学 Electrical and Electronic Engineering | 机械工学 Mechanical Engineering | 应用化学 Chemical Science and Engineering |
| 工学硕士 Master of Engineering | | | | | 工学博士或学术博士 Doctor of Philosophy in Engineering / Doctor of Philosophy (Doctoral Course) | | | | |
| 有 Available | | | | | 无 None | | | | |
| 若干名 a few | | | | | 若干名 a few | | | | |
| 24 | 7 | 4 | 12 | 8 | 5 | 11 | 10 | 4 | 11 |
| 6 | 1 | 3 | 4 | 7 | 5 | 11 | 10 | 4 | 11 |
| 第一次招生：4月下旬 First round：Late April 第二次招生：11月下旬 Second round：Late November | | | | | 8月考试：5月下旬～ 12月考试：9月中旬～ 2月考试：11月中旬～ Exam in Aug.：Late May, Exam in Dec.：Middle of September, Exam in Feb.：Middle of November | | | | |
| 在办公室免费发放 Obtain at the faculty office for free. | | | | | 在办公室免费发放 Obtain at the faculty office for free. | | | | |
| 邮寄回信用的角2型(A4)信封（贴所需邮资） Send a self-addressed stamped envelope (24×33.2cm) to the faculty. Please contact the faculty office for details. | | | | | 邮寄回信用的角2型(A4)信封（贴所需邮资） Send a self-addressed stamped envelope (24×33.2cm) to the faculty. Please contact the faculty office for details. | | | | |
| 请参考研究生院网站 Please refer to the graduate school website. ▶ http://www.eng.kobe-u.ac.jp/eng-ofc/kym/examinee.html | | | | | 请参考研究生院网站 Please refer to the graduate school website. ▶ http://www.eng.kobe-u.ac.jp/eng-ofc/kym/doctor/index.html | | | | |
| 从国外索取时需要事先联系 To request from abroad, please contact the faculty office. | | | | | 从国外索取时需要事先联系 To request from abroad, please contact the faculty office. | | | | |
| 以往入学考试真题的获取方法公布在大学网站上 Please refer to the university website. ▶ http://www.office.kobe-u.ac.jp/stdnt-examinavi/admission/admission02/grad_results.html | | | | | 由于是口试，因此没有历年考题 Not Available | | | | |
| 能理解讲义、解读文献的水平 Sufficient for understanding lectures and related documents | | | | | 能理解讲义、解读文献的水平 Sufficient for understanding lectures and related documents | | | | |
| 4月 April | | | | | 4月、10月 April, October | | | | |
| 第一次招生：截至2017年6月22日 First round：By Jun. 22, 2017 第二次招生：截至2017年12月7日 Second round：By Dec. 7, 2017 | | | | | 【8月入学考试 Entrance Examination held in Aug.】截至2017年6月21日 By Jun. 21, 2017 【12月入学考试 Entrance Examination held in Dec.】截至2017年10月13日 By Oct. 13, 2017 【2月入学考试 Entrance Examination held in Feb.】截至2017年12月8日 By Dec. 8, 2017 | | | | |
| 第一次招生：2017年7月25日 First round：Jul. 25, 2017 第二次招生：2018年1月5日 Second round：Jan. 5, 2018 | | | | | 【8月入学考试 Entrance Examination held in Aug.】2017年7月25日 Jul. 25, 2017 【12月入学考试 Entrance Examination held in Dec.】2017年11月6日 Nov. 6, 2017 【2月入学考试 Entrance Examination held in Feb.】2018年1月5日 Jan. 5, 2018 | | | | |
| 第一次招生：2017年7月28日 First round：Jul. 28, 2017 第二次招生：2018年1月10日 Second round：Jan. 10, 2018 | | | | | 【8月入学考试 Entrance Examination held in Aug.】2017年7月28日 Jul. 28, 2017 【12月入学考试 Entrance Examination held in Dec.】2017年11月10日 Nov. 10, 2017 【2月入学考试 Entrance Examination held in Feb.】2018年1月10日 Jan. 10, 2018 | | | | |
| 第一次招生：2017年8月28-29日 First round：Aug. 28-29, 2017 第二次招生：2018年1月30-31日 Second round：Jan. 30-31, 2018 | | | | | 【8月入試 Entrance Examination held in Aug.】2017年8月30日 Aug. 30, 2017 【12月入試 Entrance Examination held in Dec.】2017年12月5日 Dec. 5, 2017 【2月入試 Entrance Examination held in Feb.】2018年2月1日 Feb. 1, 2018 | | | | |
| 第一次招生：2017年9月11日 First round：Sep. 11, 2017 第二次招生：2018年2月13日 Second round：Feb. 13, 2018 | | | | | 【8月入学考试 Entrance Examination held in Aug.】2017年9月11日 Sep. 11, 2017 【12月入学考试 Entrance Examination held in Dec.】2017年12月19日 Dec. 19, 2017 【2月入学考试 Entrance Examination held in Feb.】2018年2月13日 Feb. 13, 2018 | | | | |
| 无 Not Available | | | | | 无 Not Available | | | | |
| 可以 Available | | | | | 可以 Available | | | | |
| 需要 Necessary | | | | | 需要 Necessary | | | | |
| 1 英语、日语 English and Japanese 2 专业课 Major Subject 3 口试 Oral Exam 4 材料审查 Application Document Screening ※ 建议事先找好导师 Recommended to find the professor/supervisor in advance. | | | | 1 口试 Oral Exam 2 材料审查 Application Document Screening ※ 建议事先找好导师 Recommended to find the professor/supervisor in advance. | 1 材料审查 Application Document Screening 2 口试 Oral Exams 需要事先取得指导老师的接收承诺 Required to obtain an approval from the professor/supervisor in advance. | | | | |
| 并非必须参加日本留学考试 Not required to take EJU | | | | | 并非必须参加日本留学考试 Not required to take EJU | | | | |
| — | | | | | — | | | | |
| — | | | | | — | | | | |
| TOEFL/TOEIC | | | | TOEIC 成绩或其它 可以证明本人英语 水平的资料 (TOEFL 成绩或者用英语完 成的毕业论文或报 告等) | 不要求 None | | | | |
| — | | | | | — | | | | |

系统信息学研究科（系统信息学研究生院） *System Informatics*

| | | 博士前期课程（硕士课程） Master's Degree Program | | |
|---------------------------------------------------------|--------------------------------|---------------------------------------------------------------------------------------------------------------------------------------------------------------------------------------------------------------------------------------------------------------------------------------------|-----------------------------|-------------------------------|
| 学科 / 专业 Divisions | | 系统科学 System Science | 信息科学 Information Science | 计算科学 Computational Science |
| 授予学位 Degree Awarded | | 系统信息学或工学硕士 Master of System Informatics / Master of Engineering | | |
| 留学生特别选拔 Foreign Students Examination | | 有 Available | | |
| 招生名额（2018年度） Admission Capacity (AY 2018) | | 若干名 a few | | |
| 参加考试人数（2017年度） Applicants (AY 2017) | | 4 | 2 | 4 |
| 合格人数（2017年度） Successful Candidates (AY 2017) | | 3 | 1 | 3 |
| 申请表发放时间 Distribution of Application Forms | | 第一次招生：4月下旬 First round: Late April 第二次招生：11月下旬 Second round: Late November | | |
| 申请表索取方法 How to Obtain Application Guideline/Forms | | 在办公室免费发放 Obtain at the faculty office for free. | | |
| | | 邮寄回信用的角2型(A4)信封(贴所需邮资) Send a self-addressed stamped envelope (24×33.2cm) to the faculty. Please contact the faculty office for details. | | |
| | | 请参考研究生院网站 Please refer to the graduate school website. ▶ http://www.office.kobe-u.ac.jp/eng-ofc/kym/csl/jyukun.html | | |
| | | 从国外索取时需要事先联系 To request from abroad, please contact the faculty office. | | |
| 神户大学历年考题 Availability of Past Examination | | 以往入学考试真题的获取方法公布在大学网站上 Please refer to the university website. ▶ http://www.kobe-u.ac.jp/admission/grad/results/index.html | | |
| 要求日语水平 Japanese Language Requirement | | 能理解讲义、解读文献的水平 Sufficient for understanding lectures and related documents | | |
| 入学月份（2018年度） Entry (AY2018) | | 4月 April | | |
| 事先报名资格审查★ Pre-Evaluation for Eligibility | | 第一次招生：截至2017年6月22日 First round: By Jun. 22, 2017 第二次招生：截至2017年12月7日 Second round: By Dec. 7, 2017 | | |
| 申请开始时间 Starting Date of Application | | 第一次招生：2017年7月25日 First round: Jul. 25, 2017 第二次招生：2018年1月5日 Second round: Jan. 5, 2018 | | |
| 申请截止时间 Deadline of Application | | 第一次招生：2017年7月28日 First round: Jul. 28, 2017 第二次招生：2018年1月10日 Second round: Jan. 10, 2018 | | |
| 考试时间 Date of Examination | | 第一次招生：2017年8月28-29日 First round: Aug. 28-29, 2017 第二次招生：2018年1月30-31日 Second round: Jan. 30-31, 2018 | | |
| 公布考试结果时间 Date of Result | | 第一次招生：2017年9月11日 First round: Sep. 11, 2017 第二次招生：2018年2月13日 Second round: Feb. 13, 2018 | | |
| 赴日前入学许可制度 Pre-Arrival Admission | | 无 Not Available | | |
| 从日本国外直接报名 Application from outside Japan | | 可以 Available | | |
| 来日本考试 Visiting Japan for Entrance Exam | | 需要 Necessary | | |
| 神户大学考试科目 Kobe Univ Entrance Examination Subjects | | 1 专业课(用日语作答) Major Subject (in Japanese) 2 数学 Math 3 英语 English 4 日语 Japanese 5 面试 Interview 6 材料审查 Application Document Screening ※ 建议事先找好导师 Recommended to find the professor/supervisor in advance. | | |
| 日本留学考试 | 指定科目 EJU Requested Subjects | 并非必须参加日本留学考试 Not required to take EJU | | |
| | 试题语言 Language in EJU | — | | |
| | 可供参考的考试 Referred EJU | — | | |
| 英语考试 English Examination | | TOEFL/TOEIC | | |
| 备注 Others | | — | | |

★事先报名资格审查，是指事先确认是否符合报名条件，审查有无报名资格。

Pre-Evaluation for Eligibility is a screening to confirm that you are qualified to apply, prior to submitting a formal application for admission and Kobe University determine your eligibility.

详细信息请务必参考招生简章。 For details, please make sure to refer to the Application Guidelines/Forms.



★ 2019 年度的日程可能会有变化，具体请咨询各学院及研究生院。 The 2019 School Year schedule may change without prior notice. Check with respective departments for details.

| 博士后期课程（博士课程） Doctoral Program | | | 预科生 Research Students |
|--------------------------------------------------------------------------------------------------------------------------------------------------------------------------------------------------------------------------------------------------------|-----------------------------|-------------------------------|----------------------------------------------------------------------------------------------------------------------------------------------------------------------------------------------------------------------------------------------------------------------------------------------------------------------------------------------------------------------------------------------------------------------------------------------------------------------------------------------------------------------------------------------------------|
| 系统科学 System Science | 信息科学 Information Science | 计算科学 Computational Science | 招生范围：研究生院 Recruiting Program: Graduate |
| 系统信息学、工学或学术博士 Doctor of Philosophy in System Informatics / Doctor of Philosophy in Engineering / Doctor of Philosophy | | | 无 None |
| 无 Not Available | | | — |
| 若干名 a few | | | 不公开 Not Available |
| 3 | 7 | 5 | 13 |
| 3 | 7 | 5 | 13 |
| 8 月考试：5 月下旬～ 12 月考试：9 月中旬～ 2 月考试：11 月中旬～ Exam in Aug. : Late May, Exam in Dec. : Middle of September, Exam in Feb. : Middle of November | | | 入学时间的 6 个月之前 Six months before enrollment |
| 在办公室免费发放 Obtain at the faculty office for free. | | | 在办公室免费发放 Obtain at the faculty office for free. |
| 邮寄回信用的角 2 型 (A4) 信封 (贴所需邮资) Send a self-addressed stamped envelope (24×33.2cm) to the faculty. Please contact the faculty office for details. | | | 邮寄回信用的角 2 型 (A4) 信封 (贴所需邮资) Send a self-addressed stamped envelope (24×33.2cm) to the faculty. Please contact the faculty office for details. |
| 请参考研究生院网站 Please refer to the graduate school website. ▶ http://www.office.kobe-u.ac.jp/eng-ofc/kym/csi/jyken.html | | | 请参考研究生院网站 Please refer to the graduate school website. ▶ http://www.office.kobe-u.ac.jp/eng-ofc/kym/csi/researcher/index.html |
| 从国外索取时需要事先联系 To request from abroad, please contact the faculty office. | | | 从国外索取时需要事先联系 To request from abroad, please contact the faculty office. |
| 由于是口试，因此没有历年考题 Not Available | | | 只有材料审查，因此不公开 Not Available |
| 能理解讲义、解读文献的水平 Sufficient for understanding lectures and related documents | | | 能理解讲义、解读文献的水平 Sufficient for understanding lectures and related documents |
| 4 月、10 月 April, October | | | 4 月、10 月 April, October |
| 【8 月入学考试】Entrance Examination held in Aug. 【截至 2017 年 6 月 21 日】By Jun. 21, 2017 【12 月入学考试】Entrance Examination held in Dec. 【截至 2017 年 10 月 13 日】By Oct. 13, 2017 【2 月入学考试】Entrance Examination held in Feb. 【截至 2017 年 12 月 8 日】By Dec. 8, 2017 | | | — |
| 【8 月入学考试】Entrance Examination held in Aug. 【2017 年 7 月 25 日】Jul. 25, 2017 【12 月入学考试】Entrance Examination held in Dec. 【2017 年 11 月 6 日】Nov. 6, 2017 【2 月入学考试】Entrance Examination held in Feb. 【2018 年 1 月 5 日】Jan. 5, 2018 | | | 【4 月入学 April Entry】2018 年 2 月 6 日 Feb. 6, 2018 (在日本国外居住的考生为 11 月 7 日) Non-Resident of Japan: Nov. 7, 2017 【10 月入学 October Entry】2018 年 7 月 31 日 Jul. 31, 2018 (在日本国外居住的考生为 6 月 5 日) Non-Resident of Japan: Jun. 5, 2018 |
| 【8 月入学考试】Entrance Examination held in Aug. 【2017 年 7 月 28 日】Jul. 28, 2017 【12 月入学考试】Entrance Examination held in Dec. 【2017 年 11 月 10 日】Nov. 10, 2017 【2 月入学考试】Entrance Examination held in Feb. 【2018 年 1 月 10 日】Jan. 10, 2018 | | | 【4 月入学 April Entry】2018 年 2 月 9 日 Feb. 9, 2018 (在日本国外居住的考生为 11 月 10 日) Non-Resident of Japan: Nov. 10, 2017 【10 月入学 October Entry】2018 年 8 月 3 日 Aug. 3, 2018 (在日本国外居住的考生为 6 月 9 日) Non-Resident of Japan: Jun. 9, 2018 |
| 【8 月入学考试】Entrance Examination held in Aug. 【2017 年 8 月 30 日】Aug. 30, 2017 【12 月入学考试】Entrance Examination held in Dec. 【2017 年 12 月 5 日】Dec. 5, 2017 【2 月入学考试】Entrance Examination held in Feb. 【2018 年 2 月 1 日】Feb. 1, 2018 | | | — |
| 【8 月入学考试】Entrance Examination held in Aug. 【2017 年 9 月 11 日】Sep. 11, 2017 【12 月入学考试】Entrance Examination held in Dec. 【2017 年 12 月 12 日】Dec. 12, 2017 【2 月入学考试】Entrance Examination held in Feb. 【2018 年 2 月 13 日】Feb. 13, 2018 | | | — |
| 无 Not Available | | | 有 Available |
| 可以 Available | | | 可以 Available |
| 需要 Necessary | | | 不需要 Not Necessary |
| 1 材料审查 Application Document Screening 2 口试 Oral Exams 需要事先取得指导老师的接收承诺 Required to obtain an approval from the professor/supervisor in advance. | | | 1 材料审查： 1. 研究计划书 (500 字以内) 2. 毕业院校出具的以下任意一种材料 ・ 指导老师的推荐信 1 份 ・ 学院院长的推荐信 1 份 ・ 学科负责人的推荐信 1 份 1 Application Document Screening: 1. Research Plan (within 500 characters) 2. One of the Following Documents from the Applicant's University ・ A Letter of Recommendation from the Advisor/Professor ・ A Letter of Recommendation from the Dean ・ A Letter of Recommendation from the Head of the Department ※ 需要事先取得指导老师的接收承诺 Required to obtain an approval from the professor/supervisor in advance. |
| 并非必须参加日本留学考试 Not required to take EJU | | | 并非必须参加日本留学考试 Not required to take EJU |
| — | | | — |
| — | | | — |
| 不要求 None | | | 不要求 None |
| — | | | 此外，还需要申请表、履历书、健康证明、毕业 (结业) 证明、成绩单、照片和住民票。 Required following: application form, resume, health certificate, graduation (completion) certificate, transcript, photo and Certificate of Residence. |

农学部（农学院）、农学研究科（农学研究生院） *Agriculture/ Agricultural Science*

| | | 本科 Undergraduate Program | | | 博士前期课程（硕士课程） Master's Degree Program | | | 博士前期课程（全球硕士课程） |
|---------------------------------------------------------|--------------------------------|---------------------------------------------------------------------------------------------------------------------------------------------------------------------------------------------------------------------------------------------------------------------------------------------------------|---------------------------------|---------------------------|-------------------------------------------------------------------------------------------------------------------------------------------------------------------------------------------------------------------------------------------------|--------------------------------|--------------------------|----------------------------------------------------------------------------------------------------------------------------------------------------------------------------------------------------------------------------|
| 学科 / 专业 Divisions | | 食料环境系统学科 Agricultural Engineering and Socio-Economics | 生命资源科学科 Biorescience Science | 生命机能科学科 Agrobioscience | 食料共生系统学 Agricultural Engineering and Socio-Economics | 生命资源科学 Biorescience Science | 生命机能科学 Agrobioscience | 食料共生系统学 Agricultural Engineering and Socio-Economics |
| 授予学位 Degree Awarded | | 农学士 Bachelor of Agriculture | | | 农学硕士 Master of Agriculture | | | 农学硕士 Master of Agriculture |
| 留学生特别选拔 Foreign Students Examination | | 考试与日本学生相同，但评分标准不同 Examination for both international and Japanese students. Special consideration will be given to international students. | | | 有 Available | | | 有 Available |
| 招生名额（2018年度） Admission Capacity (AY 2018) | | 若干名 a few | | | 若干名 a few | | | 若干名 a few |
| 参加考试人数（2017年度） Applicants (AY 2017) | | 0 | | | 5 | 1 | 3 | 1 |
| 合格人数（2017年度） Successful Candidates (AY 2017) | | 0 | | | 5 | 1 | 3 | 1 |
| 申请表发放时间 Distribution of Application Forms | | 12月上旬 Early December | | | 2017年11月下旬 Late November, 2017 | | | 【4月入学 April Entry】 2016年11月下旬 Late November, 2016 【10月入学 October Entry】 2017年11月下旬 Late November, 2017 |
| 申请表索取方法 How to Obtain Application Guideline/Forms | | 在办公室免费发放 Obtain at the faculty office for free. | | | 在办公室免费发放 Obtain at the faculty office for free. | | | 请参考研究生院网站 Please refer to the graduate school website. http://www.ans.kobe-u.ac.jp/english/ nougakubu/admin.html |
| | | 邮寄回信用的角2型(A4)信封(贴所需邮资) Send a self-addressed stamped envelope (24X33.2cm) to the faculty. Please contact the faculty office for details. | | | 邮寄回信用的角2型(A4)信封(贴所需邮资) Send a self-addressed stamped envelope (24X33.2cm) to the faculty. Please contact the faculty office for details. | | | |
| | | 请参考学院网站 Please refer to the faculty website. ▶ http://www.ans.kobe-u.ac.jp/yukensei/siken.html | | | 请参考研究生院网站 Please refer to the graduate school website. ▶ http://www.ans.kobe-u.ac.jp/yukensei/siken.html | | | |
| | | 从国外索取时需要事先联系 To request from abroad, please contact the faculty office. | | | 从国外索取时需要事先联系 To request from abroad, please contact the faculty office. | | | |
| 神户大学历年考题 Availability of Past Examination | | 公布在大学网站上 Available on the university website. ▶ http://www.kobe-u.ac.jp/admission/undergrad/examin/index.html | | | 可以在办公室阅览和复印(需要身份证明) Available at the faculty office (an ID is required). 可以在神户大学生协复印,可邮寄。详细请参考神户大学生协网站 Available at Kobe University CO-OP. Please refer to CO-OP website. ▶ http://www.kucoop.jp/exam/question.html (Japanese only) | | | 由于是材料审查和面试, 没有历年考题 Not Available |
| 要求日语水平 Japanese Language Requirement | | 能理解讲义、解读文献的水平 Sufficient for understanding lectures and related documents | | | 能理解讲义、解读文献的水平 Sufficient for understanding lectures and related documents | | | 对日语能力没有要求 Japanese ability is not required. |
| 入学月份（2018年度） Entry (AY2018) | | 4月 April | | | 4月 April | | | 4月、10月 April, October |
| 事先报名资格审查＊ Pre-Evaluation for Eligibility | | 无 Not Available | | | 截至2017年12月15日 by Dec. 15, 2017 | | | 无 Not Available |
| 申请开始时间 Starting Date of Application | | 2018年1月22日 Jan. 22, 2018 | | | 2018年1月15日 Jan. 15, 2018 | | | — |
| 申请截止时间 Deadline of Application | | 2018年1月31日 Jan. 31, 2018 | | | 2018年1月19日 Jan. 19, 2018 | | | 【4月入学 April Entry】 2017年11月10日 Nov. 10, 2017 【10月入学 October Entry】 2018年5月10日 May. 10, 2018 |
| 考试时间 Date of Examination | | 2018年2月25日 Feb. 25, 2018 | | | 2018年2月15日 Feb. 15, 2018 | | | — |
| 公布考试结果时间 Date of Result | | 2018年3月9日 Mar. 9, 2018 | | | 2018年3月9日 Mar. 9, 2018 | | | 【4月入学 April Entry】 2017年12月中旬 Middle of December, 2017 【10月入学 October Entry】 2018年6月中旬 Middle of June, 2018 |
| 赴日前入学许可制度 Pre-Arrival Admission | | 无 Not Available | | | 无 Not Available | | | 有 Available |
| 从日本国外直接报名 Application from outside Japan | | 不可以 Not Available | | | 可以 Available | | | 可以 Available |
| 来日本考试 Visiting Japan for Entrance Exam | | 需要 Necessary | | | 需要 Necessary | | | 不需要 Not Necessary |
| 神户大学考试科目 Kobe Univ Entrance Examination Subjects | | 1 数学 Mathematics 2 理科(从物理、化学、生物、自然地理中自选2科目) Science (choose 2 from Physical Science, Chemistry, Biology, and Physical Geography) 3 外语(从英语、德语、法语和汉语中自选1门外语) Foreign Language (choose 1 from English, German, French, and Chinese) 4 面试 Interview 5 材料审查 Application Document Screening | | | 1 专业课(用日语作答) Major Subject (in Japanese) 2 口试 Oral Exam 3 材料审查 Application Document Screening ※ 建议事先找好导师 Recommended to find the professor/supervisor in advance. | | | 1 材料审查 Application Document Screening 2 面试 Interview ※ 需要事先取得指导老师的接收承诺 Required to obtain the approval from the professor/supervisor in advance. |
| 日本留学考试 | 指定科目 EJU Requested Subjects | 1 日语 Japanese as a Foreign Language 2 数学(数学2) Mathematics (Course 2) 3 理科(从物理、化学和生物中自选2科目) Science (choose 2 from physics, chemistry and biology) | | | 并非必须参加日本留学考试 Not required to take EJU | | | 并非必须参加日本留学考试 Not required to take EJU |
| | 试题语言 Language in EJU | 日语 Japanese | | | — | | | — |
| | 可供参考的考试 Referred EJU | 2017年6月以后的考试 The Exams after June 2017 | | | — | | | — |
| 英语考试 English Examination | | 神户大学的考试 Examinations conducted by university | | | 不要求 None | | | 不要求 None |
| 备注 Others | | — | | | — | | | 提交材料: 需有本人照片的 TOEFL-IBT 或者 IELTS 的官方成绩单 (从参加考试到提交入学申请材料所在月, 不得超过两年) Required Documents: Either TOEFL-IBT Official Score Report or IELTS Test Report Form (must include your photo) dated 24 months of your application. |

* 事先报名资格审查, 是指事先确认是否符合报名条件, 审查有无报名资格。
Pre-Evaluation for Eligibility is a screening to confirm that you are qualified to apply, prior to submitting a formal application for admission and Kobe University determine your eligibility.
详细信息请务必参考招生简章。 For details, please make sure to refer to the Application Guidelines/Forms.



★ 2019 年度的日程可能会有变化，具体请咨询各学院及研究生院。 The 2019 School Year schedule may change without prior notice. Check with respective departments for details.

| Master's Degree Program (Global Graduate Program) | | 博士后期课程（博士课程） Doctoral Program | | | 预科生 Research Students |
|--------------------------------------------------------------------------------------------------------------------------------------------------------------------------------------------------------------------|--------------------------|----------------------------------------------------------------------------------------------------------------------------------------------------------------------------------------------------------------------------------------------------------------------------------------------------------------------------------------------------------------------------------------|-------------------------------|--------------------------|----------------------------------------------------------------------------------------------------------------------------------------------------------------------------------------------------------------------------------------------------------------------------------------------------------------------------------------------------------------------------------------|
| 生命资源科学 Bioresource Science | 生命机能科学 Agrobioscience | 食料共生系统学 Agricultural Engineering and Socio-Economics | 生命资源科学 Bioresource Science | 生命机能科学 Agrobioscience | 招生范围：学院、研究生院 Recruiting Program: Both Undergraduate and Graduate |
| 农学硕士 Master of Agriculture | | 学术博士或农学博士 Doctor of Philosophy / Doctor of Philosophy in Agricultural Science | | | 无 None |
| 有 Available | | 无 Not Available | | | — |
| 若干名 a few | | 若干名 a few | | | 【学院 Undergraduate】若干名 a few 【研究生院 Graduate】若干名 a few |
| 1 | 1 | 3 | 2 | 5 | 【学院 Undergraduate】0 【研究生院 Graduate】15 |
| 1 | 1 | 3 | 2 | 5 | 【学院 Undergraduate】0 【研究生院 Graduate】15 |
| 【4月入学 April Entry】 2016年11月下旬 Late November, 2016 【10月入学 October Entry】 2017年11月下旬 Late November, 2017 | | 【4月入学 April Entry】第一次招生：2017年5月末 第二次招生：2017年9月末 第三次招生：2017年11月下旬 First round: End of May, 2017 Second round: End of September, 2017 Third round: Late November, 2017 【10月入学 October Entry】第一次招生：2017年9月末 第二次招生：2017年11月下旬 First round: End of September, 2017 Second round: Late November, 2017 | | | 随时 Anytime on request |
| 请参考研究生院网站 Please refer to the graduate school website. http://www.ans.kobe-u.ac.jp/english/nougakubu/admin.html | | 在办公室免费发放 Obtain at the faculty office for free. 邮寄回信用的角2型(A4)信封(贴所需邮资) Send a self-addressed stamped envelope (24×33.2cm) to the faculty. Please contact the faculty office for details. 请参考研究生院网站 Please refer to the graduate school website. ▶ http://www.ans.kobe-u.ac.jp/fyukensei/siken.html | | | 在办公室免费发放 Obtain at the faculty office for free. 邮寄回信用的角2型(A4)信封(贴所需邮资) Send a self-addressed stamped envelope (24×33.2cm) to the faculty. Please contact the faculty office for details. 请参考研究生院网站 Please refer to the graduate school website. ▶ http://www.ans.kobe-u.ac.jp/fyukensei/siken.html |
| 从国外索取时需要事先联系 To request from abroad, please contact the faculty office. | | 从国外索取时需要事先联系 To request from abroad, please contact the faculty office. | | | 从国外索取时需要事先联系 To request from abroad, please contact the faculty office. |
| 由于是材料审查和面试, 没有历年考题 Not Available | | 由于是口试, 没有历年考题 Not Available | | | 只有材料审查, 因此不公开 Not Available |
| 对日语能力没有要求 Japanese ability is not required. | | 能理解讲义、解读文献的水平 Sufficient for understanding lectures and related documents | | | 能理解讲义、解读文献的水平 Sufficient for understanding lectures and related documents |
| 4月、10月 April, October | | 4月、10月 April, October | | | 4月、10月 April, October |
| 无 Not Available | | 【4月入学 April Entry】第一次招生：截至2017年6月7日 第二次招生：截至2017年9月29日 第三次招生：截至2017年12月15日 First round: by Jun. 7, 2017 Second round: by Sep. 29, 2017 Third round: by Dec. 15, 2017 【10月入学 October Entry】第一次招生：截至2017年9月29日 第二次招生：截至2017年12月15日 First round: by Sep. 29, 2017 Second round: by Dec. 15, 2017 | | | — |
| — | | 【4月入学 April Entry】第一次招生：2017年7月10日 第二次招生：2017年10月23日 第三次招生：2018年1月15日 First round: Jul. 10, 2017 Second round: Oct. 23, 2017 Third round: Jan. 15, 2018 【10月入学 October Entry】第一次招生：2017年10月23日 第二次招生：2018年1月15日 First round: Oct. 23, 2017 Second round: Jan. 15, 2018 | | | 【4月入学 April Entry】2018年2月19日 Feb. 19, 2018 (在日本国外居住的考生从2017年11月13日开始) Non-Resident of Japan: from Nov. 13, 2017 【10月入学 October Entry】2018年8月20日 Aug. 20, 2018 (在日本国外居住的考生从2018年5月14日开始) Non-Resident of Japan: from May 14, 2018 |
| 【4月入学 April Entry】 2017年11月10日 Nov. 10, 2017 【10月入学 October Entry】 2018年5月10日 May. 10, 2018 | | 【4月入学 April Entry】第一次招生：2017年7月14日 第二次招生：2017年10月27日 第三次招生：2018年1月19日 First round: Jul. 14, 2017 Second round: Oct. 27, 2017 Third round: Jan. 19, 2018 【10月入学 October Entry】第一次招生：2017年10月27日 第二次招生：2018年1月19日 First round: Oct. 27, 2017 Second round: Jan. 19, 2018 | | | 【4月入学 April Entry】2018年2月23日 Feb. 23, 2018 (在日本国外居住的考生截至2017年11月24日) Non-Resident of Japan: by Nov. 24, 2017 【10月入学 October Entry】2018年8月24日 Aug. 24, 2018 (在日本国外居住的考生截至2018年5月25日) Non-Resident of Japan: by May 25, 2018 |
| — | | 【4月入学 April Entry】第一次招生：2017年8月24日 第二次招生：2017年11月16日 第三次招生：2018年2月15日 First round: Aug. 24, 2017 Second round: Nov. 16, 2017 Third round: Feb. 15, 2018 【10月入学 October Entry】第一次招生：2017年11月16日 第二次招生：2018年2月15日 First round: Nov. 16, 2017 Second round: Feb. 15, 2018 | | | — |
| 【4月入学 April Entry】 2017年12月中旬 Middle of December, 2017 【10月入学 October Entry】 2018年6月中旬 Middle of June, 2018 | | 【4月入学 April Entry】第一次招生：2017年9月8日 第二次招生：2017年12月19日 第三次招生：2018年3月9日 First round: Sep. 8, 2017 Second round: Dec. 19, 2017 Third round: Mar. 9, 2018 【10月入学 October Entry】第一次招生：2017年12月19日 第二次招生：2018年3月9日 First round: Dec. 19, 2017 Second round: Mar. 9, 2018 | | | — |
| 有 Available | | 无 Not Available | | | 有 Available |
| 可以 Available | | 可以 Available | | | 可以 Available |
| 不需要 Not Necessary | | 需要 Necessary | | | 不需要 Not Necessary |
| 1 材料审查 Application Document Screening 2 面试 Interview ※需要事先取得指导老师的接收承诺 Required to obtain the approval from the professor/supervisor in advance. | | 1 材料审查 Application Document Screening 2 口试 Oral Exam ※需要事先取得指导老师的接收承诺 Required to obtain the approval from the professor/supervisor in advance. | | | 1 材料审查 Application Document Screening 研究计划书(必须由考生本人完成) Research Plan written by the applicant. ※需要事先取得指导老师的接收承诺 Required to obtain the approval from the professor/supervisor in advance. |
| 并非必须参加日本留学考试 Not required to take EJU | | 并非必须参加日本留学考试 Not required to take EJU | | | 并非必须参加日本留学考试 Not required to take EJU |
| — | | — | | | — |
| — | | — | | | — |
| 不要求 None | | 不要求 None | | | 不要求 None |
| 提交材料：带有本人照片的TOEFL-IBT或者IELTS的官方成绩单（从参加考到提交入学申请材料所在月，不得超过两年） Required Documents: Either TOEFL-IBT Official Score Report or IELTS Test Report Form (must include your photo) dated 24 months of your application. | | — | | | 此外，还需要申请表、履历书、毕业（结业）证明、成绩单、住民票和照片。 Required following: application form, resume, graduation (completion) certificate, transcript, Certificate of Residence, and photos of the applicant. |

海事科学部（海事科学院）、海事科学研究科（海事科学研究生院） Maritime Sciences

| | | 本科 Undergraduate Program | | | 博士前期课程（硕士课程） Master's Degree Program | |
|---------------------------------------------------|-----------------------------|-------------------------------------------------------------------------------------------------------------------------------------------------------------------------------------------------------------------------------------------|---------------------------------------|---------------------------|--------------------------------------------------------------------------------------------------------------------------------------------------------------------------------------------------------------------------------------------------------------------------------------------------------------------------------------------------------------------|--|
| 学科 / 专业 Divisions | | 全球运输学科 Global Transportation Sciences | 海洋安全系统学科 Ocean Safety Systems Science | 海洋工程学科 Marine Engineering | 海事科学 Maritime Sciences | |
| 授予学位 Degree Awarded | | 海事科学学士 Bachelor of Maritime Sciences | | | 海事科学硕士 Master of Maritime Sciences | |
| 留学生特别选拔 Foreign Students Examination | | 考试与日本学生相同，但评分标准不同 Examination for both international and Japanese students. Special consideration will be given to international students. | | | 有 Available | |
| 招生名额（2018年度） Admission Capacity (AY 2018) | | 若干名 a few | | | 若干名 a few | |
| 参加考试人数（2017年度） Applicants (AY 2017) | | 0 | | | 【4月入学 April Entry】6 【10月入学 October Entry】4 | |
| 合格人数（2017年度） Successful Candidates (AY 2017) | | 0 | | | 【4月入学 April Entry】2 【10月入学 October Entry】4 | |
| 申请表发放时间 Distribution of Application Forms | | 12月上旬 Early December | | | 5月下旬 Late May | |
| 申请表索取方法 How to Obtain Application Guideline/Forms | | 在办公室免费发放 Obtain at the faculty office for free. | | | 在办公室免费发放 Obtain at the faculty office for free. | |
| | | 邮寄回信用的角2型(A4)信封(贴所需邮资) Send a self-addressed stamped envelope (24 X 33.2cm) to the faculty. Please contact the faculty office for details. | | | 邮寄回信用的角2型(A4)信封(贴所需邮资) Send a self-addressed stamped envelope (24 X 33.2cm) to the faculty. Please contact the faculty office for details. | |
| | | 请参考大学网站 Please refer to the university website. ▶ http://www.office.kobe-u.ac.jp/stdnt-examinavi/admission/admission04/request.html | | | 请参考研究生院网站 Please refer to the graduate school website. ▶ http://www.maritime.kobe-u.ac.jp/admission/master.html | |
| 神户大学历年考题 Availability of Past Examination | | 公布在大学网站上 Available on the university website. ▶ http://www.kobe-u.ac.jp/admission/undergrad/examin/index.html | | | 以往入学考试真题的获取方法公布在大学网站上 Please refer to the university website. ▶ http://www.office.kobe-u.ac.jp/stdnt-examinavi/admission/admission02/grad_results.html 可以在海事科学院的图书馆阅览和复印(需要身份证明) Available at the Maritime Sciences Library. (an ID is required). | |
| 要求日语水平 Japanese Language Requirement | | 能理解讲义、解读文献的水平 Sufficient for understanding lectures and related documents | | | 能理解讲义、解读文献的水平 Sufficient for understanding lectures and related documents | |
| 入学月份（2018年度） Entry (AY2018) | | 4月 April | | | 4月、10月 April, October | |
| 事先报名资格审查* Pre-Evaluation for Eligibility | | 无 Not Available | | | 第一次招生：截至2017年6月16日 First round: By Jun. 16, 2017 第二次招生：截至2017年10月6日 Second round: By Oct. 6, 2017 | |
| 申请开始时间 Starting Date of Application | | 2018年1月22日 Jan. 22, 2018 | | | 第一次招生：2017年7月14日 First round: Jul 14, 2017 第二次招生：2017年11月6日 Second round: Nov. 6, 2017 | |
| 申请截止时间 Deadline of Application | | 2018年1月31日 Jan. 31, 2018 | | | 第一次招生：2017年7月21日 First round: Jul 21, 2017 第二次招生：2017年11月10日 Second round: Nov. 10, 2017 | |
| 考试时间 Date of Examination | | 2018年2月25日 Feb. 25, 2018 | | | 第一次招生：2017年8月21-22日 First round: Aug. 21-22, 2017 第二次招生：2017年12月11-12日 Second round: Dec. 11-12, 2017 | |
| 公布考试结果时间 Date of Result | | 2018年3月9日 Mar. 9, 2018 | | | 第一次招生：2017年9月6日 First round: Sep. 6, 2017 第二次招生：2017年12月22日 Second round: Dec. 22, 2017 | |
| 赴日前入学许可制度 Pre-Arrival Admission | | 无 Not Available | | | 无 Not Available | |
| 从日本国外直接报名 Application from outside Japan | | 可以 Available | | | 可以 Available | |
| 来日本考试 Visiting Japan for Entrance Exam | | 需要 Necessary | | | 需要 Necessary | |
| 神户大学考试科目 Kobe Univ Entrance Examination Subjects | | 1 英语 (TOEFL) English (TOEFL) 2 数学 Mathematics 3 面试 Interview 4 材料审查 Application Document Screening | | | 1 专业课 Major Subject 2 英语 (TOEFL/TOEIC) English (TOEFL/TOEIC) 3 口试 Oral Exam 4 材料审查 Application Document Screening 需要事先取得指导老师的接收承诺 Required to obtain approval from the professor/supervisor in advance. | |
| 日本留学考试 | 指定科目 EJU Requested Subjects | 1 日语 Japanese as a Foreign Language 2 数学 (数学2) Mathematics (Course 2) 3 理科 (物理和化学) Science (physics and chemistry) | | | 并非必须参加日本留学考试 Not required to take EJU | |
| | 试题语言 Language in EJU | 日语 Japanese | | | — | |
| | 可供参考的考试 Referred EJU | 2017年6月以后的考试 The Exams after June 2017 | | | — | |
| 英语考试 English Examination | | TOEFL | | | TOEFL/TOEIC | |
| 备注 Others | | | | | — | |

*事先报名资格审查，是指事先确认是否符合报名条件，审查有无报名资格。
Pre-Evaluation for Eligibility is a screening to confirm that you are qualified to apply, prior to submitting a formal application for admission and Kobe University determine your eligibility.
详细信息请务必参考招生简章。 For details, please make sure to refer to the Application Guidelines/Forms.



★ 2019 年度的日程可能会有变化，具体请咨询各学院及研究生院。 The 2019 School Year schedule may change without prior notice. Check with respective departments for details.

| 博士后期课程（博士课程） Doctoral Program | 预科生 Research Students |
|--------------------------------------------------------------------------------------------------------------------------------------------------------------------------------------------|--------------------------------------------------------------------------------------------------------------------------------------------------------------------------------------------------------------------------------------------------------------------------------------------|
| 海事科学 Maritime Sciences | 招生范围：学院、研究生院 Recruiting Program: Both Undergraduate and Graduate |
| 海事科学、工学或学术博士 Doctor of Philosophy in Maritime Sciences / Doctor of Philosophy in Engineering / Doctor of Philosophy | 无 None |
| 无 Not Available | — |
| 11 | 【学院 Undergraduate】若干名 a few 【研究生院 Graduate】若干名 a few |
| 【4月入学 April Entry】0 【10月入学 October Entry】3 | 【学院 Undergraduate】 【4月入学 April Entry】0 【10月入学 October Entry】0 【研究生院 Graduate】 【4月入学 April Entry】3 【10月入学 October Entry】6 |
| 【4月入学 April Entry】0 【10月入学 October Entry】3 | 【学院 Undergraduate】 【4月入学 April Entry】0 【10月入学 October Entry】0 【研究生院 Graduate】 【4月入学 April Entry】3 【10月入学 October Entry】6 |
| 6月上旬 Early June | 随时 Anytime on request |
| 在办公室免费发放 Obtain at the faculty office for free. | 在办公室免费发放 Obtain at the faculty office for free. |
| 邮寄回信用的角2型(A4)信封(贴所需邮资) Send a self-addressed stamped envelope (24×33.2cm) to the faculty. Please contact the faculty office for details. | 邮寄回信用的角2型(A4)信封(贴所需邮资) Send a self-addressed stamped envelope (24×33.2cm) to the faculty. Please contact the faculty office for details. |
| 请参考研究生院网站 Please refer to the graduate school website. ▶ http://www.maritime.kobe-u.ac.jp/admission/doctor.html | 请参考研究生院网站 Please refer to the graduate school website. ▶ http://www.maritime.kobe-u.ac.jp/admission/auditor.html |
| 从国外索取时需要事先联系 To request from abroad, please contact the faculty office. | 从国外索取时需要事先联系 To request from abroad, please contact the faculty office. |
| 由于是口试, 因此没有历年考题 Not Available | 只有材料审查, 因此不公开 Not Available |
| 能理解讲义、解读文献的水平 Sufficient for understanding lectures and related documents | 能理解讲义、解读文献的水平 Sufficient for understanding lectures and related documents |
| 4月、10月 April, October | 4月、10月 April, October |
| 第一次招生: 截至2017年6月7日 First round: By Jun. 7, 2017 第二次招生: 截至2017年10月2日 Second round: By Oct. 2, 2017 第三次招生: 截至2018年1月5日 Third round: By Jan. 5, 2018 | — |
| 第一次招生: 2017年7月3日 First round: Jul. 3, 2017 第二次招生: 2017年10月23日 Second round: Oct. 23, 2017 第三次招生: 2018年1月15日 Third round: Jan. 15, 2018 | 【4月入学 April Entry】2018年2月10日 Feb. 10, 2018 (在日本国外居住的考生为11月20日) Non-Resident of Japan: Nov. 20 【10月入学 October Entry】2018年8月10日 Aug. 10, 2018 (在日本国外居住的考生为5月20日) Non-Resident of Japan: May 20 |
| 第一次招生: 2017年7月7日 First round: Jul. 7, 2017 第二次招生: 2017年10月27日 Second round: Oct. 27, 2017 第三次招生: 2018年1月19日 Third round: Jan. 19, 2018 | 【4月入学 April Entry】2018年2月20日 Feb. 20, 2018 (在日本国外居住的考生为11月30日) Non-Resident of Japan: Nov. 30 【10月入学 October Entry】2018年8月25日 Aug. 25, 2018 (在日本国外居住的考生为5月31日) Non-Resident of Japan: May 31 |
| 第一次招生: 2017年8月31日 First round: Aug. 31, 2017 第二次招生: 2017年12月12日 Second round: Dec. 12, 2017 第三次招生: 2018年2月14日 Third round: Feb. 14, 2018 | — |
| 第一次招生: 2017年9月6日 First round: Sep. 6, 2017 第二次招生: 2017年12月22日 Second round: Dec. 22, 2017 第三次招生: 2018年3月9日 Third round: Mar. 9, 2018 | — |
| 无 Not Available | 无 Not Available |
| 可以 Available | 可以 Available |
| 需要 Necessary | 不需要 Not Necessary |
| 1 口试 Oral Exam 2 材料审查 Application Document Screening 需要事先取得指导老师的接收承诺 Required to obtain approval from the professor/supervisor in advance. | 1 材料审查 1. 研究计划书 2. 日本能力证明或英语能力证明 1 Application Document Screening 1 Research Plan 2 Certificate of Japanese/English ability ※需要事先取得指导老师的接收承诺 Required to obtain approval from the professor/supervisor in advance. |
| 并非必须参加日本留学考试 Not required to take EJU | 并非必须参加日本留学考试 Not required to take EJU |
| — | — |
| — | — |
| 不要求 None | 不要求 None |
| — | 此外, 还需要申请表、履历书、毕业(结业)证明、成绩单和照片。在日本居住的考生需提供住民票的复印件。 在日本国外居住的考生需提供所属国家的户口本复印件等证明材料。 Required following: application form, resume, graduation (completion) certificate, transcript, photos of the applicant, and the certificate of family register or the citizenship of your country. |

国际合作学研究所 (国际合作学研究生院) *International Cooperation Studies*

| | | 博士前期课程 (硕士课程) Master's Degree Program | | |
|---------------------------------------------------------|--------------------------------|------------------------------------------------------------------------------------------------------------------------------------------------------------------------------------------------------------------------------------------------------------------------------------------------------------------------------------------------------------------------------------------------------------------------------------------------------------------------------------------------------------------------------------------------------|---------------------------------------------------------------------------------------------------|----------------------------------------------------------------------------------------|
| 学科 / 专业 Divisions | | 国际开发政策 Economic Development and Policies | 国际合作政策 International Cooperation Policy Studies | 区域合作政策 Regional Cooperation Policy Studies |
| 授予学位 Degree Awarded | | 国际学硕士或经济学硕士 Master of International Studies / Master of Economics | 国际学、法学或政治学硕士 Master of International Studies / Master of Laws / Master of Political Science | 国际学、经济学或法学硕士 Master of International Studies / Master of Economics / Master of Laws |
| 留学生特别选拔 Foreign Students Examination | | 日语课程 Japanese Course : 考试与日本学生相同 Examination for both international and Japanese students 英语课程 English Course : 无 Not Available | | |
| 招生名额 (2018 年度) Admission Capacity (AY 2018) | | 26 | 22 | 22 |
| 参加考试人数 (2017 年度) Applicants (AY 2017) | | | 138 | |
| 合格人数 (2017 年度) Successful Candidates (AY 2017) | | | 94 | |
| 申请表发放时间 Distribution of Application Forms | | 日语课程 Japanese Course 9 月考试 Exam in Sep. 2 月考试 Exam in Feb. 6 月中旬 Middle of June 英语课程 English Course 10 月中旬 Middle of October | | |
| 申请表索取方法 How to Obtain Application Guideline/Forms | | 在办公室免费发放 Obtain at the faculty office for free. 邮寄回信用的角 2 型 (A4) 信封 (贴所需邮资) Send a self-addressed stamped envelope (24×33.2cm) to the faculty. Please contact the faculty office for details. 请参考研究生院网站 Please refer to the graduate school website. ▶ http://www.gsics.kobe-u.ac.jp/infos/entrance.html 从国外索取时需要事先联系 To request from abroad, please contact the faculty office. | | |
| 神户大学历年考题 Availability of Past Examination | | 以往入学考试真题的获取方法公布在大学网站上 Please refer to the university website. ▶ http://www.office.kobe-u.ac.jp/stdnt-examinavi/admission/admission02/grad_results.html 公布在研究生院网站上 Available on the graduate school website. ▶ http://www.gsics.kobe-u.ac.jp/infos/entrance.html 可以在办公室阅览 Available at the faculty office * 英语课程由于只有材料审查, 所以不公开。 Not Available for English Course | | |
| 要求日语水平 Japanese Language Requirement | | 能理解讲义、解读文献的水平 Sufficient for understanding lectures and related documents * 英语课程对日语没有要求 Japanese ability is not required for English Course | | |
| 入学月份 (2018 年度) Entry (AY2018) | | 4 月 April (日语课程 Japanese Course) 10 月 October (英语课程 English Course) | | |
| 事先报名资格审查 * Pre-Evaluation for Eligibility | | 日语课程 Japanese Course 9 月考试 Exam in Sep. : 截至 2017 年 6 月 16 日 by Jun. 16, 2017 2 月考试 Exam in Feb. : 截至 2017 年 11 月 17 日 by Nov. 17, 2017 英语课程 English Course : 截至 2018 年 2 月 7 日 by Feb. 7, 2018 | | |
| 申请开始时间 Starting Date of Application | | 日语课程 Japanese Course 9 月考试 Exam in Sep. : 2017 年 7 月 10 日 Jul. 10, 2017 2 月考试 Exam in Feb. : 2017 年 12 月 20 日 Dec. 20, 2017 英语课程 English Course : 2018 年 3 月 28 日 Mar. 28, 2018 | | |
| 申请截止时间 Deadline of Application | | 日语课程 Japanese Course 9 月考试 Exam in Sep. : 2017 年 7 月 21 日 Jul. 21, 2017 2 月考试 Exam in Feb. : 2018 年 1 月 9 日 Jan. 9, 2018 英语课程 English Course : 2018 年 4 月 11 日 Apr. 11, 2018 | | |
| 考试时间 Date of Examination | | 日语课程 Japanese Course 9 月考试 Exam in Sep. : 2017 年 9 月 4-5 日 Sep. 4-5, 2017 2 月考试 Exam in Feb. : 2018 年 2 月 3 日 Feb. 3, 2018 英语课程 English Course : 无 No Exam | | |
| 公布考试结果时间 Date of Result | | 日语课程 Japanese Course 9 月考试 Exam in Sep. : 2017 年 9 月 13 日 Sep. 13, 2017 2 月考试 Exam in Feb. : 2018 年 2 月 9 日 Feb. 9, 2018 英语课程 English Course : 2018 年 5 月 16 日 May 16, 2018 | | |
| 赴日前入学许可制度 Pre-Arrival Admission | | 日语课程 Japanese Course : 无 Not Available 英语课程 English Course : 有 Available | | |
| 从日本国外直接报名 Application from outside Japan | | 可以 Available | | |
| 来日本考试 Visiting Japan for Entrance Exam | | 日语课程 Japanese Course : 需要 Necessary 英语课程 English Course : 不需要 Not Necessary | | |
| 神户大学考试科目 Kobe Univ Entrance Examination Subjects | | 日语课程 Japanese Course : 9 月考试 Exam in Sep. : ① 英语 English ② 专业课 Major Subject ③ 口试 Oral Exam ④ 材料审查 Application Document Screening 2 月考试 Exam in Feb. : ① 英语 English ② 口试 Oral Exam ③ 材料审查 Application Document Screening 英语课程 (※) English Course : 材料审查 Application Document Screening ※ 需要事先取得指导老师的接收承诺 Required to obtain approval from the professor/supervisor in advance. | | |
| 日本 留学 考试 | 指定科目 EJU Requested Subjects | 不需要 Not Necessary | | |
| | 试题语言 Language in EJU | — | | |
| | 可供参考的考试 Referred EJU | — | | |
| 英语考试 English Examination | | 日语课程 Japanese Course : 研究生院的考试。TOEFL 等成绩达到要求者可免除英语考试。 Examinations conducted by the graduate school. No examinations for those with required score in TOEFL, etc. 英语课程 English Course : 不要求 None | | |
| 备注 Others | | — | | |

* 事先报名资格审查, 是指事先确认是否符合报名条件, 审查有无报名资格。
Pre-Evaluation for Eligibility is a screening to confirm that you are qualified to apply, prior to submitting a formal application for admission and Kobe University determine your eligibility.
详细信息请务必参考招生简章。 For details, please make sure to refer to the Application Guidelines/Forms.



★ 2019 年度的日程可能会有变化，具体请咨询各学院及研究生院。 The 2019 School Year schedule may change without prior notice. Check with respective departments for details.

| 博士后期课程 (博士课程) Doctoral Program | | | 预科生 Research Students |
|---------------------------------------------------------------------------------------------------------------------------------------------------------------------------------------------------------------------------------------------------------------------------------------------------------------------------------------------------------------------------|--------------------------------------------------------------------------------------------------|------------------------------------------------------------------------------------------|-------------------------------------------------------------------------------------------------------------------------------------------------------------------------------|
| 国际开发政策 Economic Development and Policies | 国际合作政策 International Cooperation Policy Studies | 区域合作政策 Regional Cooperation Policy Studies | 招生范围：研究生院 Recruiting Program: Graduate |
| 学术博士或经济学博士 Doctor of Philosophy / Doctor of Philosophy in Economics | 学术、法学或政治学博士 Doctor of Philosophy / Doctor of Laws / Doctor of Philosophy in Political Science | 学术、经济学或法学博士 Doctor of Philosophy / Doctor of Philosophy in Economics / Doctor of Laws | 无 None |
| 日语课程 Japanese Course : 考试与日本学生相同 Examination for both international and Japanese students 英语课程 English Course : 无 Not Available | | | — |
| 8 | 7 | 8 | 不公开 Not Available |
| 2 | 7 | 12 | 不公开 Not Available |
| 1 | 7 | 10 | 不公开 Not Available |
| 日语课程 Japanese Course : 6月中旬 Middle of June 英语课程 English Course : 10月中旬 Middle of October | | | 【4月入学 April Entry】10月中旬 Middle of October 【10月入学 October Entry】4月中旬 Middle of April |
| — | | | — |
| — | | | — |
| 请参考研究生院网站 Please refer to the graduate school website. ▶ http://www.gsics.kobe-u.ac.jp/infos/entrance.html | | | 请参考研究生院网站 Please refer to the graduate school website. ▶ http://www.gsics.kobe-u.ac.jp/infos/entrance.html |
| 需要事先联系 Please contact the faculty office. | | | 需要事先联系 Please contact the faculty office. |
| 由于是材料审查及口试, 没有历年考题 Not Available | | | 由于是材料审查及面试, 没有历年考题 Not Available |
| 能理解讲义、解读文献的水平 Sufficient for understanding lectures and related documents * 英语课程对日语没有要求 Japanese ability is not required for English Course | | | 能理解讲义、解读文献的水平 Sufficient for understanding lectures and related documents |
| 4月 April (日语课程 Japanese Course) 10月 October (英语课程 English Course) | | | 4月、10月 April, October |
| 日语课程 Japanese Course : 截至2017年12月15日 by Dec. 15, 2017 英语课程 English Course : 截至2017年12月6日 by Dec. 6, 2017 | | | — |
| 日语课程 Japanese Course : 2018年1月10日 Jan. 10, 2018 英语课程 English Course : 2018年2月1日 Feb. 1, 2018 | | | 【4月入学 April Entry】 2017年11月22日 Nov. 22, 2017 【10月入学 October Entry】 2017年5月24日 May 24, 2017 |
| 日语课程 Japanese Course : 2018年1月16日 Jan. 16, 2018 英语课程 English Course : 2018年2月14日 Feb. 14, 2018 | | | 【4月入学 April Entry】 2017年11月30日 Nov. 30, 2017 【10月入学 October Entry】 2017年5月31日 May 31, 2017 |
| 日语课程 Japanese Course : 2018年3月5日 Mar. 5, 2018 英语课程 English Course : 2018年2月中旬-3月中旬 (另行通知) From mid-February to mid-March in 2018 (schedule will be notified later) | | | 另行通知 Schedule will be notified later |
| 日语课程 Japanese Course : 2018年3月9日 Mar. 9, 2018 英语课程 English Course : 2018年4月11日 Apr. 11, 2018 | | | 【4月入学 April Entry】: 2018年1月12日 Jan. 12, 2018 【10月入学 October Entry】: 2017年7月7日 Jul. 7, 2017 |
| 日语课程 Japanese Course : 有 Available 英语课程 English Course : 有 Available | | | 有 Available |
| 可以 Available | | | 可以 Available |
| 日语课程 Japanese Course : 不需要 Not Necessary 英语课程 English Course : 不需要 Not Necessary | | | 不需要 Not Necessary |
| 日语课程 (※) Japanese Course : 1 口试 Oral Exam 2 材料审查 Application Document Screening ※ 需要事先取得指导老师的接收承诺 Required to obtain approval from the professor/supervisor in advance. 英语课程 (※) English Course : 1 口试 Oral Exam 2 材料审查 Application Document Screening ※ 需要事先取得指导老师的接收承诺 Required to obtain approval from the professor/supervisor in advance. | | | 1 口试 Oral Exam 2 材料审查 Application Document Screening ※ 需要事先取得指导老师的接收承诺 Required to obtain approval from the professor/supervisor in advance. |
| 不需要 Not Necessary | | | 不需要 Not Necessary |
| — | | | — |
| — | | | — |
| 日语课程 Japanese Course : 不要求 None 英语课程 English Course : 不要求 None | | | — |
| — | | | — |

科学技术革新研究科（科学技术革新研究生院） *Science, Technology and Innovation*

| | | 博士前期课程（硕士课程） Master's Degree Program |
|---------------------------------------------------------|-----------------------------------------------------------------------------------------------------------------------------------------------------------------------|-------------------------------------------------------------------------------------------------------------------------------------------------------------------------------------------------------------------------------|
| 学科 / 专业 Divisions | 科学技术革新专业 Department of Science, Technology and Innovation | |
| 授予学位 Degree Awarded | 科学技术革新硕士 Master of Science, Technology and Innovation | |
| 留学生特别选拔 Foreign Students Examination | 有 Available | |
| 招生名额（2018年度） Admission Capacity (AY 2018) | 若干名 a few | |
| 参加考试人数（2017年度） Applicants (AY 2017) | 1 | |
| 合格人数（2017年度） Successful Candidates (AY 2017) | 1 | |
| 申请表发放时间 Distribution of Application Forms | 5月上旬 Early May | |
| 申请表索取方法 How to Obtain Application Guideline/Forms | 在办公室免费发放 Obtain at the faculty office for free. | |
| | 邮寄回信用的角2型(A4)信封(贴所需邮资) Send a self-addressed stamped envelope (24×33.2cm) to the faculty. Please contact the faculty office for details. | |
| | 请参考大学网站 Please refer to the university website. ▶ http://www.stin.kobe-u.ac.jp/yukensei/exam.html | |
| | 从国外索取时需要事先联系 To request from abroad, please contact the faculty office. | |
| 神户大学历年考题 Availability of Past Examination | 公布在大学网站上 Available on the university website. ▶ http://www.stin.kobe-u.ac.jp/yukensei/exam.html | |
| 要求日语水平 Japanese Language Requirement | 能理解讲义、解读书文献的水平 Sufficient for understanding lectures and related documents | |
| 入学月份（2018年度） Entry (AY2018) | 4月 April | |
| 事先报名资格审查* Pre-Evaluation for Eligibility | 2017年6月28日-30日 June, 28-30, 2017 | |
| 申请开始时间 Starting Date of Application | 2017年7月18日 Jul. 18, 2017 | |
| 申请截止时间 Deadline of Application | 2017年7月24日 Jul. 24, 2017 | |
| 考试时间 Date of Examination | 2017年8月6日 Aug. 6, 2017 | |
| 公布考试结果时间 Date of Result | 2017年8月10日 Aug. 10, 2017 | |
| 赴日前入学许可制度 Pre-Arrival Admission | 无 Not Available | |
| 从日本国外直接报名 Application from outside Japan | 可以 Available | |
| 来日本考试 Visiting Japan for Entrance Exam | 需要 Necessary | |
| 神户大学考试科目 Kobe Univ Entrance Examination Subjects | | 1 小论文(用日语作答) Essay (in Japanese) 2 英语 English 3 面试 Interview 4 材料审查 Application Document Screening ※ 建议事先找好导师 Recommended to find the professor/supervisor in advance. |
| 日本留学考试 | 指定科目 EJU Requested Subjects | 并非必须参加日本留学考试 Not required to take EJU |
| | 试题语言 Language in EJU | — |
| | 可供参考的考试 Referred EJU | — |
| 英语考试 English Examination | | TOEFL/TOEIC |
| 备注 Others | | |

*事先报名资格审查,是指事先确认是否符合报名条件,审查有无报名资格。
Pre-Evaluation for Eligibility is a screening to confirm that you are qualified to apply, prior to submitting a formal application for admission and Kobe University determine your eligibility.
详细信息请务必参考招生简章。 For details, please make sure to refer to the Application Guidelines/Forms.



★ 2019 年度的日程可能会有变化，具体请咨询各学院及研究生院。 The 2019 School Year schedule may change without prior notice. Check with respective departments for details.

| 博士后期课程（博士课程） Doctoral Program | 预科生 Research Students |
|-------------------------------------------------------------------------------------------------------------------------------------------------------------------------|----------------------------------------------------------------------------------------------------------------------------------------------------------------------------------------------------------------------------------------------------------------------------------------------------------------------------------------------------------------------------------------------------|
| 科学技术革新专业 Department of Science, Technology and Innovation | 招生范围：研究生院 Recruiting Program: Graduate |
| 博士（科学技术革新专业） Doctor of Philosophy in Science, Technology and Innovation | 无 Not Available |
| 无 Not Available | — |
| 若干名 a few | 不公开 Not Available |
| — | 5 |
| — | 5 |
| 5月上旬 Early May | 入学时间的5个月之前 five months before enrollment |
| 在办公室免费发放 Obtain at the faculty office for free. | 在办公室免费发放 Obtain at the faculty office for free. |
| 邮寄回信用的角2型(A4)信封(贴所需邮资) Send a self-addressed stamped envelope (24×33.2cm) to the faculty. Please contact the faculty office for details. | 邮寄回信用的角2型(A4)信封(贴所需邮资) Send a self-addressed stamped envelope (24×33.2cm) to the faculty. Please contact the faculty office for details. |
| 请参考大学网站 Please refer to the university website. ▶ http://www.stin.kobe-u.ac.jp/jyukensei/exam.html | 请参考大学网站 Please refer to the university website. ▶ http://www.stin.kobe-u.ac.jp/jyukensei/exam.html |
| 从国外索取时需要事先联系 To request from abroad, please contact the faculty office. | 从国外索取时需要事先联系 To request from abroad, please contact the faculty office. |
| 由于是口试、没有历年考题 Not Available | 由于只有材料审查，所以不公开 Not Available |
| 能理解讲义、解读书文献的水平 Sufficient for understanding lectures and related documents | 能理解讲义、解读书文献的水平 Sufficient for understanding lectures and related documents |
| 4月 April | 4月、10月 April, October |
| 截至2017年10月10日 by Oct. 10, 2017 | — |
| 2017年10月19日 Oct. 19, 2017 | 【4月入学 April Entry】2018年2月5日 Feb. 5, 2018 (在日本国外居住的考生为11月27日) Non-Resident of Japan: Nov. 27, 2017 【10月入学 October Entry】2018年8月上旬 early Aug. 2018 (在日本国外居住的考生为6月下旬) Non-Resident of Japan: late Jun, 2018 |
| 2017年10月26日 Oct. 26, 2017 | 【4月入学 April Entry】2018年2月8日 Feb. 8, 2018 (在日本国外居住的考生为12月4日) Non-Resident of Japan: Dec. 4, 2017 【10月入学 October Entry】2018年8月上旬 early Aug. 2018 (在日本国外居住的考生为6月下旬) Non-Resident of Japan: late Jun, 2018 |
| 2017年11月3日 Nov. 3, 2017 | — |
| 2017年11月9日 Nov. 9, 2017 | — |
| 无 Not Available | 有 Available |
| 可以 Available | 可以 Available |
| 需要 Necessary | 不需要 Not Necessary |
| 1 口试 Interview 2 材料审查 Application Document Screening ※建议事先找好导师 Recommended to find the professor/supervisor in advance. | 1 材料审查: 1. 研究计划书 2. 毕业院校出具的以下任意一种材料 ・学院院长的推荐信1份 ・校长的推荐信1份 1 Application Document Screening: 1. Research Plan 2. One of the Following Documents from the Applicant's University ・A Letter of Recommendation from the Dean ・A Letter of Recommendation from the President ※需要事先取得指导老师的接收承诺 Required to obtain an approval from the professor/supervisor in advance. |
| 并非必须参加日本留学考试 Not required to take EJU | 并非必须参加日本留学考试 Not required to take EJU |
| — | — |
| — | — |
| 不要求 None | 不要求 None |
| | 此外，还需要申请表、履历书、毕业（结业）证明、成绩单和照片。 |

有用的网站 Useful Website

| | |
|-----------------------------------------------------------------------------------------|-----------------------------------------------------------------------------------------------------------------|
| 神戸大学 / Kobe University | http://www.kobe-u.ac.jp/ |
| 独立行政法人日本学生支援機構 (JASSO) / Japan Student Services Organization (JASSO) | http://www.jasso.go.jp/ryugaku/ |
| 日本留学指南 / Student Guide to Japan | http://www.jasso.go.jp/study_j/sgtj.html |
| 日本留学考试 / Examination for Japanese University Admission for International Students (EJU) | http://www.jasso.go.jp/eju/index.html |
| Gateway to Study in Japan | http://www.g-studyin-japan.jasso.go.jp/ |
| 日本留学综合指南 / Study in Japan | http://www.study-japan.go.jp/ |
| 日本留学信息网 / JAPAN STUDY SUPPORT | http://www.jpss.jp/ |
| 多语言生活指南 / Multilingual Living Information | http://www.hyogo-ip.or.jp/livingguide/index.html |
| 公益財団法人兵庫県国際交流協会 / HIA/Hyogo International Association | http://www.hyogo-ip.or.jp/ |
| KIC 公益財団法人神戸国際合作交流中心 / Kobe International Center for Cooperation and Communication | http://www.kicc.jp/ |
| 日本外務省 / Ministry of Foreign Affairs of Japan: Embassies & Consulates | http://www.mofa.go.jp/about/emb_cons/over/ |
| 入国管理局 / Immigration Bureau of Japan | http://www.immi-moj.go.jp/ |
| 关西国际机场 / Kansai International Airport | http://www.kansai-airport.or.jp/index.asp |

<memo>

中国事务所的设置

设置目的是（1）为希望到我校留学的优秀中国学生提供必要帮助、（2）着眼与中国大学及研究机构开展共同研究、促进学术交流、（3）协助活跃在中国各地的我校校友之间的相互交流。

工作时间：星期一、三、五 8:30～17:00（北京时间）

地 点：100089 北京市海淀区西三环北路2号

北京外国语大学 北京日本学研究中心内

电 话：+86-13910321268

电子邮件：opie-chinaoffice@office.kobe-u.ac.jp

http://www.office.kobe-u.ac.jp/ipiep/chinaoffice/index_zh.html

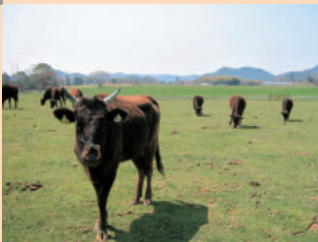


【中文HP】



神戸大学中国事务所

神戸大学中国事务所于2008年在北京成立，目的是在人文社会科学、自然科学及生命科学等领域，促进与亚洲各大学、研究机构的国际合作。事务所可以为想去神戸大学留学的学生提供留学信息。另外，事务所的职员还为同学们提供留学手续咨询，并通过举办留学说明会的方式为同学们提供准确而有益的信息。



Published by
KOBE UNIVERSITY

1-1 Rokkodai-cho, Nada-ku, Kobe 657-8501 JAPAN
<http://www.kobe-u.ac.jp>