



1



2

神戸大学の教育理念

Our Educational philosophy

「真摯・自由・協同」の精神

普遍的価値を有する「知」の創造
人間性豊かな指導的人材の育成

「学理と実際の調和」：実学の重視

文理融合の教育研究
先端研究の社会実装



初代校長 水島鏡也

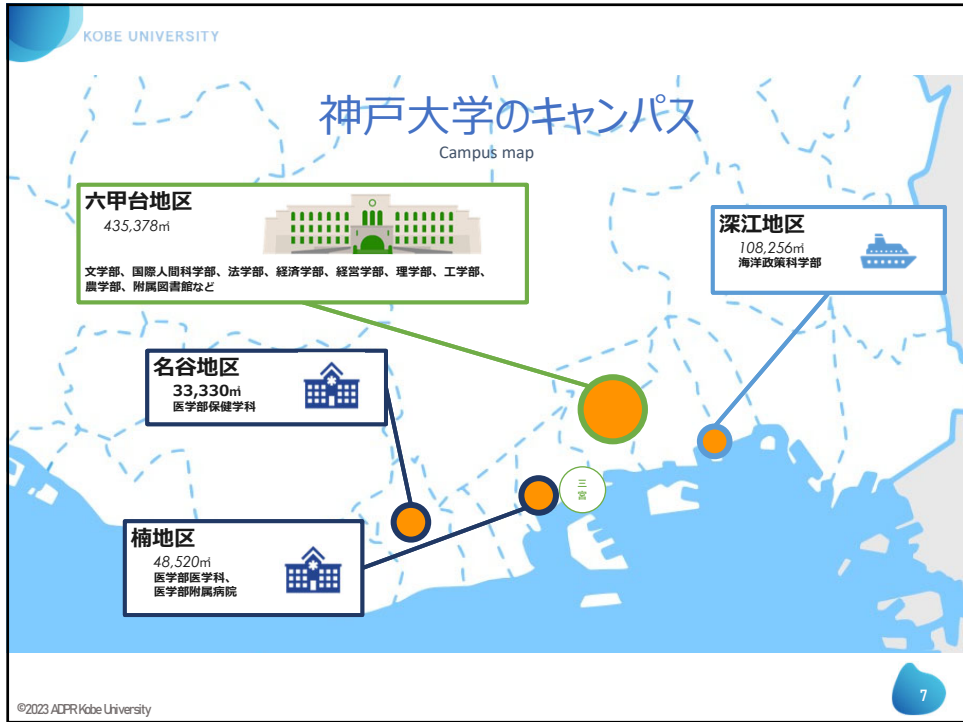
世界で活躍する人材を輩出することを目的としている

学部・研究科の構成

Composition of faculties and graduate schools

人文・人間科学系			生命医学系	
文学部	人文学研究科		医学部	医学研究科
国際人間科学部	国際文化学研究科			保健学研究科
	人間発達環境学研究科			
社会科学系			自然科学系	
法学部	法学研究科	法科大学院	理学部	理学研究科
経済学部	経済学研究科		工学部	工学研究科
経営学部	経営学研究科	MBA		システム情報学研究科
	国際協力研究科		農学部	農学研究科
科学技術イノベーション研究科			海洋政策科学部	海事科学研究科

理系文系にバランスの良い10学部・15研究科を有する総合大学



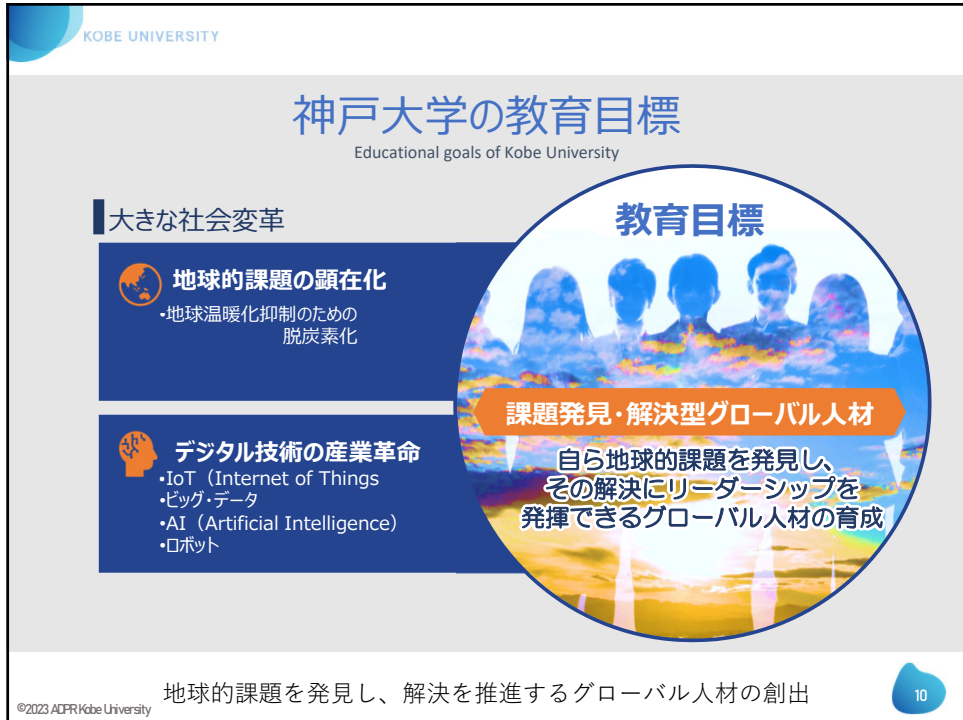
7



8



9



10

KOBE UNIVERSITY

神戸スタンダード

Kobe Standard

- ※ 複眼的に思考する能力（基礎教養科目）**
 専門分野以外の学問分野について基本的なものの考え方を学ぶことを通して複眼的なものの方を身につける
- ※ 多様性と地球的課題を理解する能力（総合教養科目）**
 多様な文化、思想、価値観を受容するとともに、地球的課題を理解する能力を身につける
- ※ 協働して実践する能力（高度教養科目）**
 専門性や価値観を異にする人々と協働して課題解決にあたるチームワーク力と困難を乗り越え目標を追求し続ける力を身につける

神戸大学の学生が卒業時に身につけるべき共通の能力
 → 全学部の学生を対象とする教養教育

©2023 ADPR Kobe University

KOBE UNIVERSITY

神戸大学の英語教育

Academic English

<英語のスキルを学ぶ>

基礎英語
基礎的・汎用的アカデミックスキルの育成を中核とした英語教育コアプログラム

上級英語
より高度な英語運用力を身につけたい学生が特定のスキルに焦点をあてて学ぶ

実践英語
さまざまな分野・テーマについて英語で学ぶことを通して、実践的英語運用力を身につける

英語特別クラス

<専門分野を英語で学ぶ>

専門科目（基礎）
専門分野を英語で学ぶための基礎科目

専門科目（中級）
・英語で開講する専門科目
・高度教育科目

専門英語（上級）
・特別プログラム科目
・協定校への留学プログラム
・サマースクール

学修の目標 (例)

スコア目安
TOEIC (TOEFL)

第1階層

神戸GCPAへの参加
 ● 国際機関での研修
 ● 海外フィールドワーク
 ● 短期インターンシップ

600 (65)

第2階層

● 短期留学
 ● サマースクール
 ● インターンシップ

700 (75)

第3階層

● 長期留学
 ● グローバル企業への就職
 ● 専門論文を読み英語で議論

800 (90)

©2023 ADPR Kobe University

KOBE UNIVERSITY

神戸グローバルチャレンジプログラム

Kobe Global Challenge Program

神戸グローバルチャレンジプログラム
国際的なフィールドでの多彩な学外学修コース

学びの効果

- 学びの動機づけ
- 主体的な学修の促進
- 国際的なフィールドでのさらなる活動にチャレンジする精神を育成
- 英語運用力の向上

卒業時の目標
課題発見・解決型グローバル人材となること

参加学生が身に付ける3つの能力

- ① チームワーク力
- ② 自己修正力
- ③ 課題挑戦力

1~2年生 チャレンジターム

3~4年生 留学インターシップ

水準0
水準1
水準2
水準3

1・2年生が、1つのクォーターや長期休暇を「チャレンジターム」として設定し、国際的なフィールドで学修活動を行うプログラム

©2023 ADPR Kobe University

13

KOBE UNIVERSITY

コース区分	コース名称	募集人(予)	派遣先(国名等)
フィールドワーク型	・ トロント大学コース	16	トロント (カナダ)
	・ 浙江省コース	5	浙江省(中国)
	・ ユネスコ文化研修	8	フランス・イタリア
	・ SDGsチャレンジコース	6	デンマーク・スウェーデン
	・ 台湾ダイバーシティ	6	台湾
	・ カンボジアSDGs	6	カンボジア
	・ ラオス国際協力	6	ラオス
サマースクール型	・ 理学UPLBコース	5	フィリピン大学ロスバコス校(フィリピン)
	・ 農学UPLBコース	15	フィリピン大学ロスバコス校(フィリピン)
	・ ハノイ貿易大学コース	10	ハノイ貿易大学(ベトナム)
学生企画型	・ 理学Nanyangコース	4	南洋理工大・理学部(シンガポール)
	・ チャレンジコース	5	ホーチミン人文社会科学大 (ベトナム)
	・ ドイツ言語文化	10	トリアー (ドイツ)
インターンシップ型	・ カンボジアコース	5	特定非営利活動法人SALASUSU / カンボジア (プノンベン・シェムリアップ)
	・ モンゴルコース	5	モンゴル科学技術大附属高専・工業技術大附属モンゴル高専など (モンゴル)
	・ アメリカコース	2	兵庫県ワシントン州事務所 (シアトル・アメリカ)
	・ ポーランドコース	2	ニコラウス・コベルニウス大 (ポーランド)
ボランティア型	・ ハンガリーコース	1	国際交流基金ブタペスト日本文化センター (ハンガリー)
	・ ボランティアコース	5	ルワンダ

2023年度は 19コース = 122名の実施を計画 (オンラインは除く)

©2023 ADPR Kobe University

14

神戸大学 数理・データサイエンス・AI教育プログラム

Kobe University Mathematical Sciences / Data Science / AI Education Program

**2021年度に文部科学省から認定教育プログラム
(リテラシーレベル MDASH-Literacy) として認定を受けました。**



本プログラムの、リテラシーレベルは、全学生が履修することを、応用基礎レベルは50%以上の学生が履修することを想定しており、修了者には認定証が授与されます。

文系・理系は関係ありません。

内閣府が推進する「AI戦略2021」における「AIトップ人材」を目指して一緒に学びましょう！

数理的思考、データ分析・活用力、AI活用能力に関する基礎的素養を有する人材を育成することを目的とした教育プログラム

主体的な学修の促進

Promotion of independent learning

📊 アクティブラーニング

- ◆ 神戸大学学修支援システム(BEEF+)を活用した学修：講義資料、ビデオ、小テスト
- ◆ ICTを活用した授業の充実
- ◆ PC必修化



📊 主体的な学修の振り返り

- ◆ 授業振り返りアンケート(クォーター毎)
- ◆ 学修の記録(半期毎):学外学修の記録



📊 主体的学修環境

- ◆ 図書館機能の充実
- ◆ ラーニングコモンズ





18



19

KOBE UNIVERSITY




神戸大学の国際教育

Our International education program

©2023 ADPR/Kobe University

20

20

KOBE UNIVERSITY

各学部のグローバルコース

Global course of each faculty

 国際人間科学部	GSP グローバル・スタディーズ・プログラム
 法学部	GEEPLS Kobe Global Elite Education for Politics and Law Students
 経済学部	IFEEK 学部・大学院5年一貫経済学国際教育プログラム
 経営学部	KIBER Kobe International Business Education and Research Program

©2023 ADPR/Kobe University

21

21

神戸・オックスフォード日本学プログラム

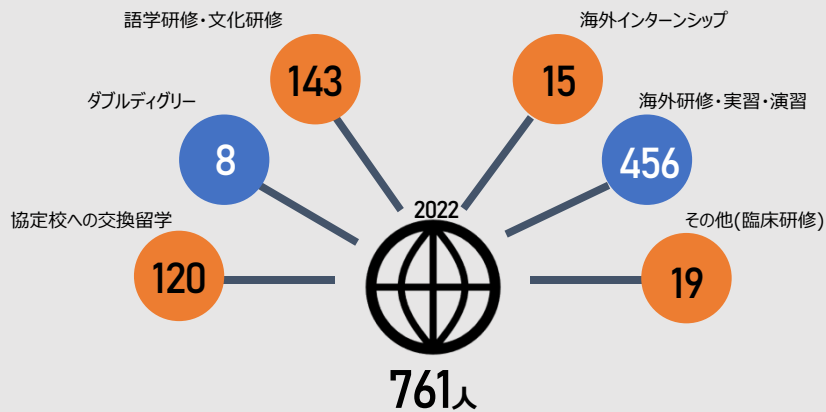
Kobe / Oxford Japanese Studies Program

2011年3月にブリュッセルオフィスにおいてオックスフォード大学と大学間学術交流協定を締結。
2012年からスタートし、同学部の日本学専攻学生全員を本学文学部で受入、
同専攻の学生10名程度が神戸大学で本学の学生とともに1年間学業に従事。



神戸大学生の海外学修活動

Overseas study activities of Kobe University students



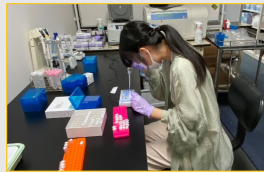
2022年度は761人が海外学修へ

グローバルサイエンスキャンパスROOTプログラム



Research-Oriented On-site Training Program for young scientists to go beyond the boundaries

“越える”力を育む
国際的科学技术人材育成プログラム



実施機関：神戸大学
共同機関：兵庫県立大学、関西学院大学、甲南大学
分野：物質科学、生命科学、情報・計算科学、人間・環境科学など



神戸大学



関西学院大学
KWANSEI GAKUIN UNIVERSITY



兵庫県立大学
UNIVERSITY OF HYOGO



甲南大学

ROOTプログラムの概要

Global Science Campus ROOT Program Overview



50名
程度

基礎ステージ

7月 - 翌年1月

- 全体セッション（夏、秋、冬）
- 週末セッション（10回程度）
- 科学諸分野の講義・実習、英語によるコミュニケーション演習

20名
程度

実践ステージ

2月 - 翌年3月

- 個別課題研究
- 英語によるプレゼンテーション演習
- 学会・研究会での研究成果発表

KOBE UNIVERSITY

海神丸

Kajjin-Maru



全長 59.6m
総トン数 892トン
航海速度 約12.0ノット
航続距離 約5,000海里

©2023 ADFR Kobe University

26