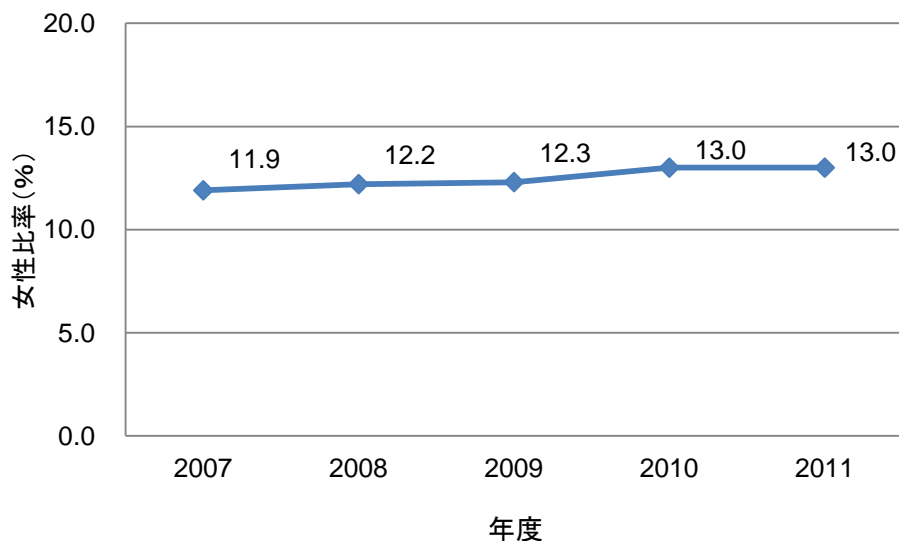


## 神戸大学における女性教員の比率

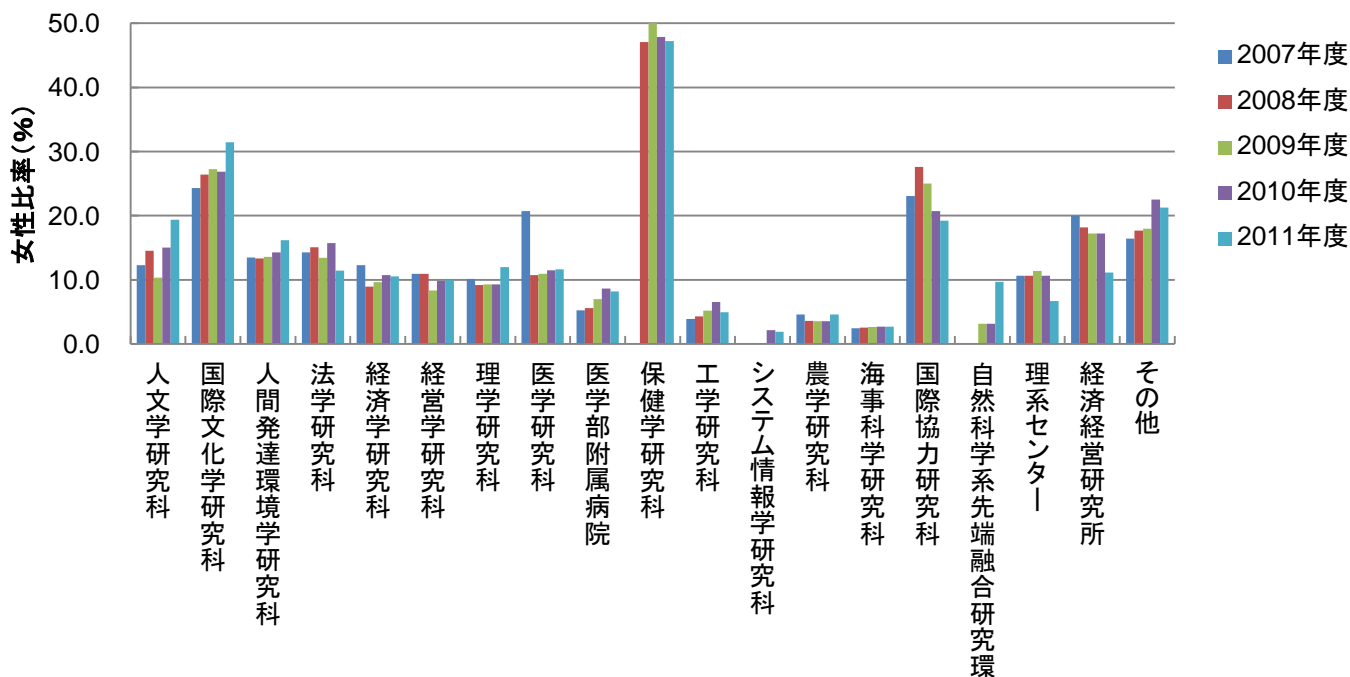
### (a) 神戸大学における教員全体の女性比率（年度別）グラフ

2007年の11.9%から、2011年の13.0%へ増加の傾向にある。



### (b) 神戸大学における教員全体の女性比率（年度別、所属別）グラフ

特に、工学・農学・海事科学研究科での比率が5%以下となっている。



(c) 神戸大学における教員全体の女性比率（年度別、所属別）表

グラフ(b) の数値を表に示した。

所属名称	女性比率(%)				
	2007 年度	2008 年度	2009 年度	2010 年度	2011 年度
人文学研究科	12.3	14.5	10.3	15.0	19.4
国際文化学研究科	24.3	26.4	27.3	26.9	31.4
人間発達環境学研究科	13.5	13.3	13.6	14.3	16.2
法学研究科	14.3	15.1	13.4	15.7	11.4
経済学研究科	12.3	8.9	9.6	10.7	10.5
経営学研究科	10.9	10.9	8.3	9.8	10.0
理学研究科	10.1	9.2	9.3	9.3	12.0
医学研究科	20.7	10.7	10.9	11.5	11.6
医学部附属病院	5.2	5.6	7.0	8.6	8.2
保健学研究科	-	47.1	50.0	47.9	47.2
工学研究科	3.9	4.3	5.2	6.5	4.9
システム情報学研究科	-	-	-	2.1	1.9
農学研究科	4.6	3.6	3.5	3.5	4.6
海事科学研究科	2.4	2.5	2.6	2.7	2.7
国際協力研究科	23.1	27.6	25.0	20.7	19.2
自然科学系先端融合研究環	0.0	0.0	3.1	3.1	9.7
理系センター	10.6	10.6	11.4	10.6	6.7
経済経営研究所	20.0	18.2	17.2	17.2	11.1
その他	16.4	17.6	17.9	22.5	21.3
計	11.9	12.2	12.3	13.0	13.0

※数値は各年度の学校基本調査による。

## (d) 神戸大学における男女別の教員数（年度別、所属別）

所属名称	2007年度		2008年度		2009年度		2010年度		2011年度	
	男性	女性	男性	女性	男性	女性	男性	女性	男性	女性
人文学研究科	50	7	47	8	52	6	51	9	50	12
国際文化学研究科	56	18	53	19	48	18	49	18	48	22
人間発達環境学研究科	90	14	91	14	89	14	84	14	88	17
法学研究科	60	10	62	11	58	9	59	11	62	8
経済学研究科	50	7	51	5	47	5	50	6	51	6
経営学研究科	57	7	57	7	55	5	55	6	54	6
理学研究科	80	9	79	8	78	8	78	8	81	11
医学研究科	180	47	158	19	171	21	177	23	175	23
医学部附属病院	109	6	118	7	133	10	127	12	146	13
保健学研究科	-	-	36	32	37	37	37	34	38	34
工学研究科	173	7	178	8	182	10	129	9	135	7
システム情報学研究科	-	-	-	-	-	-	46	1	52	1
農学研究科	83	4	81	3	82	3	82	3	83	4
海事科学研究科	80	2	77	2	74	2	72	2	73	2
国際協力研究科	20	6	21	8	21	7	23	6	21	5
自然科学系先端融合研究環	19	0	23	0	31	1	31	1	28	3
理系センター	42	5	42	5	39	5	42	5	42	3
経済経営研究所	20	5	27	6	24	5	24	5	24	3
その他	56	11	56	12	64	14	62	18	63	17
計	1225	165	1257	174	1285	180	1278	191	1314	197

※数値は各年度の学校基本調査による。