

男女共同参画推進室便り

神戸大学男女共同参画推進室 〒657-8501 兵庫県神戸市灘区六甲台町1-1 Tel 078-803-5017 Fax 078-803-5285 分室 Tel & Fax 078-803-5471

理系志望の女子高校生向け

OpenCampus 2015 を開催しました!

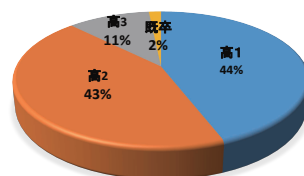
今年も男女共同参画推進室では、理学部(2回開催)・工学部・海事科学部で理系志望の女子高校生向けオープンキャンパスを開催しました。

オープンキャンパスの前半は、女性教員からそれぞれの学部における女子学生の進学や就職についての紹介がありました。また、女子学生からは学生の生活全般についての紹介がありました。後半は、学科別に分かれてグループトークを行い、高校生からの質問に対して、女子学生が勉強の仕方や授業の内容、また研究内容や大学生活についてより詳しく紹介するなど活発な交流が行われました。

配布されたリーフレットには女子学生のキャンパスライフが紹介され、なかでも女子大学生の一日のスケジュールは、参加した女子高校生に大変好評でした。



参加者分布



学部別グループトーク

海事科学部 (8月7日) 参加者 44名

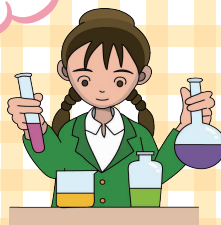
理学部 (8月7日) 参加者 138名



☑海事科は特に女子学生が少ないと聞いていたので、どう学校生活を送っているのが参考になりました
☑入ってからどんな事をやるか、実習では何をやるか学部の細かいところまで聞けました。

☑大学の1日の生活などがよくわかった。授業のことも先輩に直接聞いて、疑問がなくなった。
☑グループの話し合いで相談できたり笑ったりすごく楽しかったです!

工学部 (8月11日) 参加者 67名



☑建築学科に入りたいのに、デザインができなくてもいいのが困っていたけどデザイン以外にも色々科目があって、面白そうだった。

☑自分が入りたい航空関係の研究室についての話を聞いた



☑現役の学生さんから冊子には載っていないリアルタイムな話を聞けて楽しかったです。研究室についての話が特に為になりました。



第10回女子中高生のための関西科学塾

「理科がすき」「もっといろんな実験をやってみたい!」「理系の大学に進学したいけど、女子でも大丈夫なのかな…?」そんな「理系女子」たちがもっと自由に科学を学び、楽しむための「女子中高生のための関西科学塾」が今年も行われています。2007年のジュニア科学塾から数えて10回目となる関西科学塾。今年は、502名の参加申込がありました。神戸大学、京都大学、大阪大学、奈良女子大学、大阪府立大学、サイエンスカフェ、見学会で、理系の楽しさを体験できるイベントを全8回にわたって行います。延べ1019名の参加が予定されています。

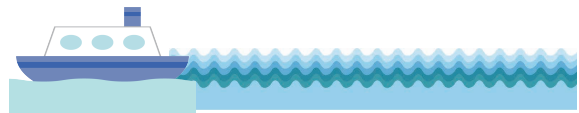
7・26 開校式 (@神戸大学発達科学部)

夏休みが始まった7月26日、中高生180名、同伴者79名、関係者26名の総勢285名が参加し、開校式が行われました。実行委員長の坂本千代神戸大学男女共同参画推進室長の開会挨拶の後、4講演と交流会が行われました。



8・3 深江丸で大海原に飛び出そう!

大阪湾クルージング@神戸大学海事科学部



全員
集合

8月3日(月)に神戸大学海事科学部附属練習船深江丸において、関西科学塾が開催されました。林美鶴准教授(内海域環境教育センター)、大石哲教授(都市安全研究センター)から理系に進んだ女子学生がどのような研究をしているか、あるいは、どのような職についたかなどを含めて学部や研究室の紹介がありました。船内見学では、各計器の説明や深江丸を使った研究の紹介があり、最後に海事科学部の女子学生とブルートークを行いました。また、陸

上では保護者の方を対象に海事科学部平山教授、山地准教授、西村准教授が海事科学部の紹介、及び研究の紹介を行いました。

中高生39名が乗船、同伴者21名は陸での講演会に参加しました。

・あまり興味がなかった学部だったが、今回の取り組みにより、活動内容がわかって興味が持てた、グループトークで大学生の話が聞けてよかった



・海に関する仕事にはたくさん種類があることを知ることができた



理系は一生を通じて研究(仕事)に携われる点がすばらしいと思いました。(保護者)



トップマネジメントセミナーの開催；H27年度後期ジェンダー授業が開講

神戸大学男女共同参画推進室

〒657-8501 神戸市灘区六甲台町1-1
TEL 078-803-5017,5471 / FAX 078-803-5285

Email: gnrl-kobestyle@office.kobe-u.ac.jp

HP: <http://www.office.kobe-u.ac.jp/opge-kyodo-sankaku/>